



Tielaitos

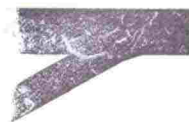
Hämeen tiepiirin toiminta- ja taloussuunnitelma 1993 - 1996



Tampere 1993

Hämeen tiepiiri
Esikunta

08 TIEL/HÄM



Tielaitos

Tiehallituksen kirjasto

Kansikuva:

Hannu Vallas

Helsingin - Hämeenlinnan moottoritie
ennen liikenteelle avaamista

Doknro: 930427

Nidenro: 930561

Hämeen tiepiirin toiminta- ja taloussuunnitelma 1993 – 1996

Tielaitos
Hämeen tiepiiri

Tampere 1993

SISÄLTÖ

JOHDANTO

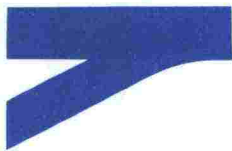
1. NYKYISET TIELOLOT

2. HÄMEEN TIEPIIRIN TULOSTAVOITTEET VUODELLE 1993 JA PÄÄMÄÄRÄT VUODELLE 1996
 - 2.1 Tieliikenneolot
 - 2.2 Tiestö ja tienpito
 - 2.3 Ympäristöhaittojen torjunta
 - 2.4 Tuottavuus ja taloudellisuus
 - 2.5 Työyhteisön kehittäminen

3. TIENPITO JA TOIMENPITEET VUOSILLE 1993 - 1996
 - 3.1 Toimenpiteiden jaottelu
 - 3.2 Tiehankkeiden suunnittelu
 - 3.3 Perustienpito
 - 3.4 Tieverkon kehittäminen
 - 3.5 Suunnitelman vaikutukset
 - 3.6 Henkilöstö

LIITTEET

1. Tienpidon kustannuslaskelma vuosiksi 1993 - 96
2. Kehittämishankkeiden vuosikustannukset 1993 - 96
3. Perustienpito-hankkeiden vuosikustannukset 1993 - 96
4. Tienpidon toimenpiteet **kunnittain** vuosina 1993 - 96
5. Tienpidon toimenpidekartta: kehittämishankkeet vuosina 1993 - 96
6. Tienpidon toimenpidekartta: perustienpidon hankkeet vuosina 1993 - 96, liikenneympäristön parantaminen
7. Tienpidon toimenpidekartta: perustienpidon hankkeet vuosina 1993- 96, rakenteen parantaminen (tiet ja sillat)



TOIMINTA- JA TALOUSSUUNNITELMA VUOSIKSI 1993 - 1996

Hämeen tiepiiri lähettää tiedoksenne oheisen toiminta- ja taloussuunnitelman vuosiksi 1993 - 1996.

Suunnitelma sisältää piirin päämäärät, tavoitteet, kustannukset ja rahoituksen sekä luettelot vuosien 1993 - 1996 kehittämisen ja perustienpidon hankkeista. Rahoituksesta päättävät viranomaiset eivät ole ottaneet kantaa suunnitelmaan.

Suunnitelma on laadittu vuoden 1993 tammikuun tiedoin.

Mahdolliset kannanotot suunnitelmasta ovat tervetulleita ja ne pyydetään lähettämään huhtikuun loppuun mennessä Hämeen tiepiiriin.

Lisätietoja suunnitelmasta antavat allekirjoittanut ja esikunnan puolelta Sakari Suominen.

Tiejohtaja



Eero Karjaluoto

LIITTEENÄ

julkaisu

JOHDANTO

Hämeen tiepiirin toiminta- ja taloussuunnitelmassa esitetään vuosille 1993-1996 tarvittavat hoito-, ylläpito- ja kehittämistoimenpiteet. Suunnitelma perustuu laitoksen tulostavoitteisiin.

Toiminta- ja taloussuunnitelma on vuoden 1993 osalta syksyllä eduskunnalle annetun valtion talousarvioesityksen mukainen. Sen jälkeen tehdyt säästöpäätökset on otettu huomioon. Vuosien 1994-1996 osalta suunnitelma on piirin esitys. Rahoituksesta päättävät viranomaiset eivät ole ottaneet kantaa suunnitelmaan. Perustienpidon osalta piirin esitys vastaa keskushallinnon antamia kehyksiä. Kehittämishankkeiden osalta piirin esityksen sijoittuminen tuleviin ohjelmiin riippuu kehittämisen rahoituksen vaihtokunnallisesta tilanteesta.

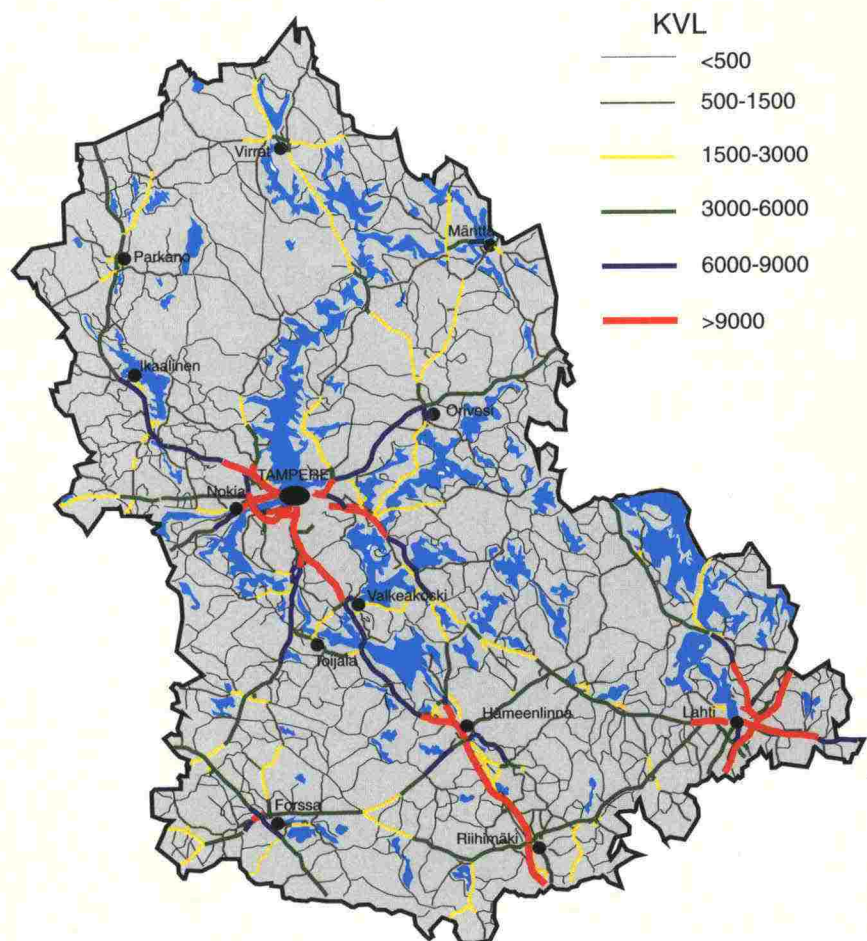
Vuoden 1993 alusta on kuusi Pirkanmaan kuntaa siirtynyt Turun tiepiiristä Hämeen tiepiiriin. Tämä on merkinnyt Hämeen tiepiirin tiepituuden kasvua 16 prosentilla sekä liikennesuorituksen kasvua 10 prosentilla. Perustienpidon rahoitus on noussut näin muodoin noin 13 prosenttia eli noin 45 milj. markkaa.

Suunnitelma on laadittu vuoden 1993 ennakoituun kustannustasoon (tr-ind. 138).

1. NYKYISET TIELOT

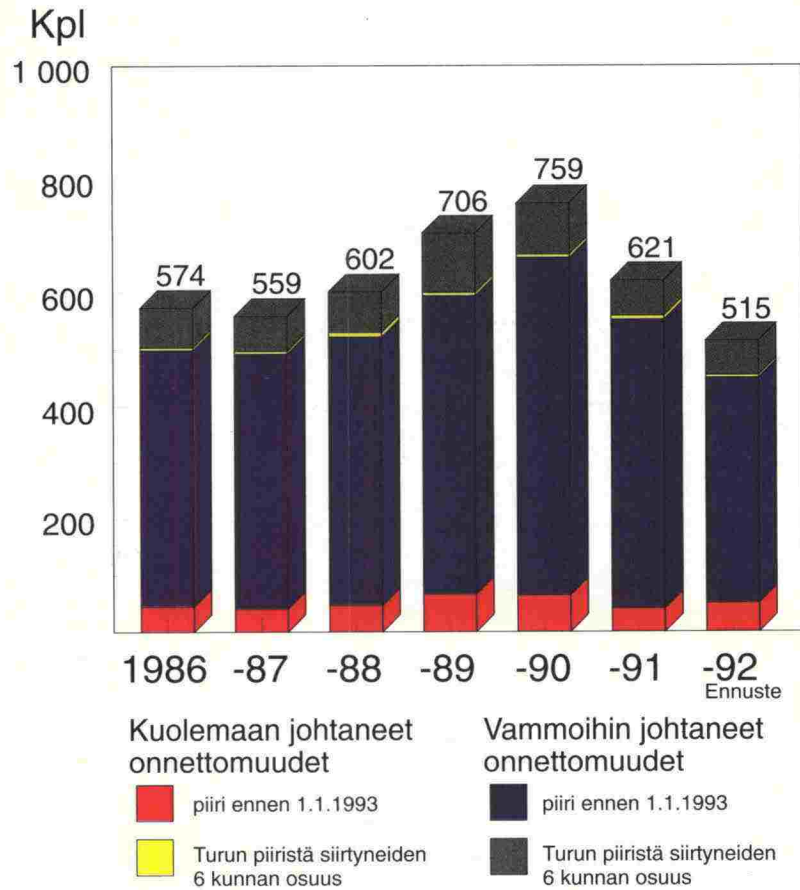
Hämeen tiepiirin yleisen **tieverkon pituus** on 7954 kilometriä. Vuoden alusta tiepituus kasvoi 16 prosentilla. Tiestöstä on päällystetty 63 prosenttia.

Liikennesuorite nykyisellä tiepiirillä on 3850 milj. ajoneuvokilometriä. Vuoden 1993 alusta tiepiirin liikennesuorite kasvoi 10 % piirin alueen laajenemisen myötä. Liikennesuoritteesta puolet ajetaan valtateillä. Liikennemäärät ovat vuonna 1992 pysytelleet vuosien 1991 ja 1990 tasolla. Ruuhkaisia tieteä Hämeen tiepiirissä on 220 kilometriä.



Liikenne vuoden 1992 tasossa

Poliisin tietoon tulleita henkilövahinkoon johtaneita **liikenneonnettomuuksia** on vuosina 1986–1992 on tapahtunut oheisen kuvan mukaisesti.



Henkilövahinkoon johtaneet liikenneonnettomuudet vuosina 1986–1992

Kestopäällystetyn **tiestön kunto** on viime vuosina parantunut. Kevytpäällysteinen teistö on huonommassa kunnossa: kantavuudeltaan tai pintakunnoltaan huonokuntoisia teitä on noin 390 kilometriä. Kelirikkorajoituksia on huomattavan paljon: yli 10 prosentilla tieverkosta. Painorajoitettuja siltoja on 70.

2. HÄMEEN TIEPIIRIN TULOSTAVOITTEET VUODELLE 1993 JA PÄÄMÄÄRÄT VUODELLE 1996

2.1 **Tieliikenneolot**

Liikenteen sujuvuuden osalta päämääränä vuodelle 1996 on parantaa pääteiden liikenteen välityskykyä sekä lieventää suurten kaupunkien liikenneongelmia.

Tavoitteena on tänä vuonna toteuttaa perustienpidossa konkreettisia **liikenneturvallisuutta parantavia** hankkeita. Lisäksi tavoitteena on, että henkilövahinkoon johtaneiden onnettomuuksien määrä jää Hämeen läänissä korkeintaan 630 onnettomuuden alapuolelle. Päämääränä vuodelle 1996 on onnettomuuksien määrän edelleen väheneminen (määrä korkeintaan 575 onnettomuutta).

2.2 **Tiestö ja tienpito**

Päämääränä vuodelle 1996 ja tavoitteena vuodelle 1993 on säilyttää nykyinen taso **talvihoidossa ja tiestön kunnossa** .

Rakentamisen laadun osalta päämääränä ja tavoitteena on toteuttaa investointihankkeet vaatimusten mukaisena.

2.3 **Ympäristöhaittojen torjunta**

Päämääränä on vähentää tienvarsiasukkaille aiheutuvia liikenteen haittoja. Konkreettisenä tavoitteena on tänä vuonna aloittaa olemassa olevien tien melu- ja pohjavesisuojaustoimenpiteet. Lisäksi laaditaan pidemmälle aikajänteelle ulottuva ympäristön toimenpideohjelma.

2.4 **Tuottavuus ja taloudellisuus**

Toiminnan taloudellisuus paranee. Tavoitteena on tänä vuonna parantaa taloudellisuutta yli 2 %. Vuoteen 1996 mennessä taloudellisuus paranee 1.5 % vuosittain. Erityistä huomiota kiinnitetään yleiskustannusten pienentämiseen.

Tavoitteena on ottaa käyttöön liiketaloudelliset tunnusluvut tuottavuutta ja taloudellisuutta kuvaavina ja mittaavina välineinä. Päämääränä on nostaa erityisesti sidotun pääoman tuottavuutta.

2.5 **Työyhteisön kehittäminen**

Tienpidon tuloksellisuutta parannetaan työyhteisön toimintaedellytyksiä kehittämällä.

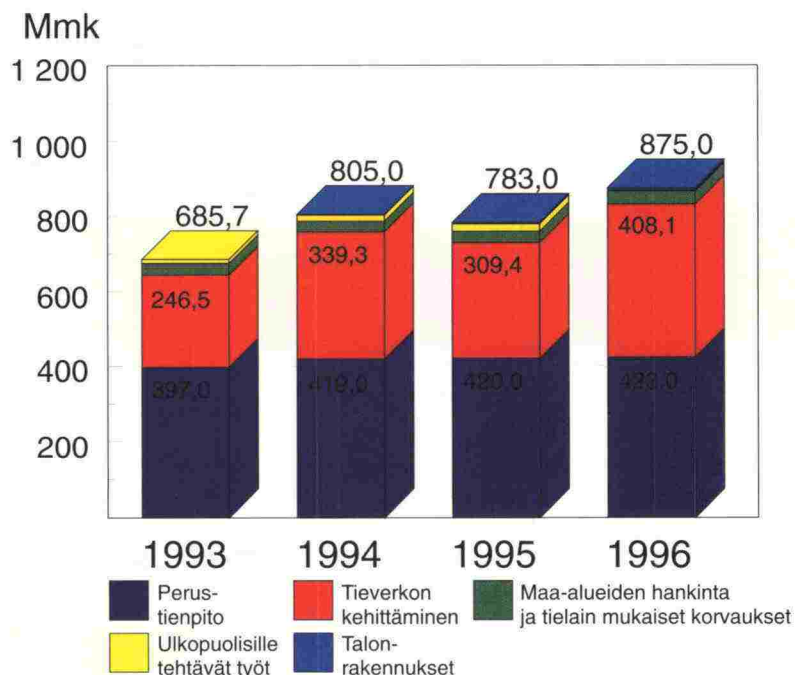
3. TIENPITO JA TOIMENPITEET VUOSILLE 1993 -1996

3.1 Toimenpiteiden jaottelu

Tiepiirin toiminta rahoitetaan pääosin **perustienpidon** ja **kehittämisen** momenteilta. Lisäksi talonrakennukset, maa-alueiden lunastukset ja korvaukset sekä ulkopuolisille tehtävät työt rahoitetaan omilta momenteiltaan.

Perustienpidon rahoitus annetaan valtion talousarviossa tiepiiri-kohtaisina kehyksinä. Tieverkon kehittämishankkeet hyväksyy eduskunta nimettyinä hankkeina.

Suunnitelmakauden määrärahajakauma momenteittain on esitetty oheisessa kuvassa. Kustannusten ja rahoituksen jakautuminen eri toiminnille ja momenteille ilmenee liitteen 1 kustannuslaskelmasta.



Hämeen tiepiirin määrärahajakauma momenteittain kustannuslaskelman mukaan vuosina 1993 - 1996 (ilman kehittämisen saldoja)

3.2 Tiehankkeiden suunnittelu

Tiehankkeiden suunnittelu muodostuu esisuunnitteluvaiheesta ja toteuttamissuunnittelusta. Esisuunnitteluun kuuluvat tieverkko-suunnittelu, tarveselvitykset sekä yleissuunnittelu. Toteuttamissuunnittelu muodostuu tie- ja rakennussuunnittelusta. Esisuunnitteluvaiheessa seulotaan tarpeelliset ja toteuttamiskelpoiset hankkeet. Tiesuunnittelun jälkeen ratkaisu saa lainvoiman.

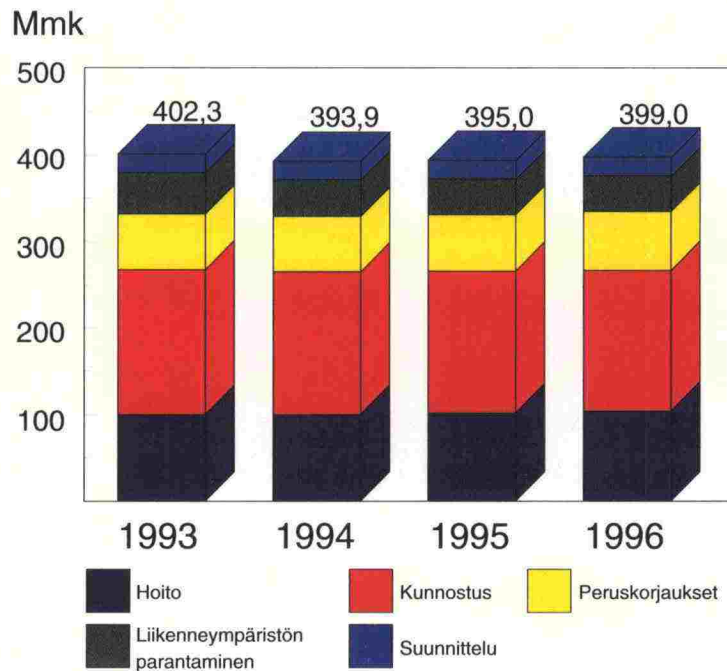
Hämeen tiepiiri on panostanut suunnittelun oikea-aikaisuuteen. Tämä on tarkoittanut erityisesti panostusta esisuunnitteluun. Vuonna 1992 on valmistunut 10 tieverkko-suunnitelmaa, 10 laajempaa tarveselvitystä sekä 14 yleissuunnitelmaa.

Esisuunnittelulla pystytään varsinaisen tiesuunnittelun nopeampaan läpivientiin. Vuodeksi 1993 ja 1994 ohjelmoiduista perustienpidon hankkeista on vahvistuspäätös tai piirin päätös noin 40 % hankkeista. Rakennussuunnittelu nähdään osana rakentamista; rakennussuunnittelu tehdään välittömästi ennen rakentamisvaihetta.

3.3 Perustienpito

Perustienpito sisältää **teiden hoidon, kunnostuksen, peruskorjauksen ja liikenneympäristön parantamisen** ja niiden suunnittelun. Lisäksi perustienpidosta rahoitetaan tiepiirin palkkaus- ja hallintokulut.

Perustienpidon toimenpidekustannukset vuonna 1993 ovat noin 402 milj. markkaa. Toimenpidekustannukset ovat kasvaneet vuoden 1993 alusta tiepiirin alueen laajenemisen myötä. Turun tiepiiristä liitetyt kuusi kuntaa aiheuttavat perustienpitoon noin 45 milj. mk lisäyksen. Toimenpidekustannukset ovat vuosina 1994-1996 hieman vuoden 1993 tasoa suuremmat pääjohtajan antamien puitteiden mukaan. Puitteet perustuvat piirikehyksen jakamiseen tiepituuden ja liikennesuoritteiden suhteessa 55 % / 45 %.



Perustienpidon toimenpidekustannukset vuosina 1993-1996

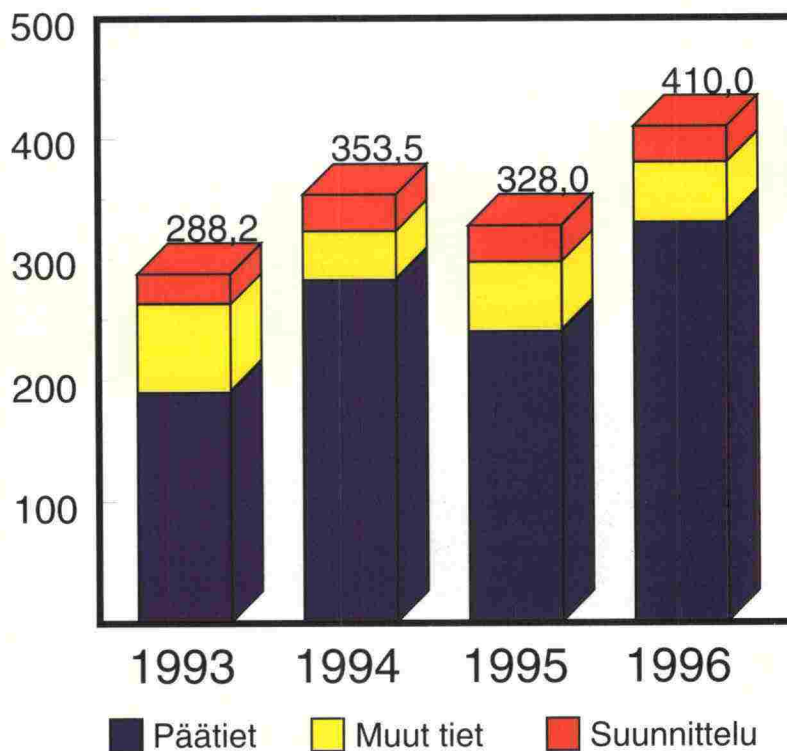
Hoidon kustannukset ovat vuosina 1993-1996 keskimäärin 102 milj.mk. vuosittain. Hoidon osuus on noin 26 % perustienpidon toimenpidekustannuksista. **Kunnostukseen** käytetään keskimäärin 165 milj.mk. vuosittain. Kunnostuksen osuus on 42 %. Kunnostukseen käytettävä panostus laskee hieman suunnitelmakauden aikana. **Peruskorjaukseen** käytetään keskimäärin 64 milj.mk. vuodessa eli 16 %. Peruskorjauksissa suunnitelmakaudella suunta on lievästi kasvava. **Liikenneympäristön parantamiseen** käytetään vuosina 1994-1996 keskimäärin vuodessa 42 milj. mk eli 11 %. Vuonna 1993 edullinen kustannustaso mahdollistaa liikenneympäristöön normaalia suuremman panostuksen 48 milj.mk.

3.4 Tieverkon kehittäminen

Tieverkon kehittämishankkeilla tarkoitetaan valtakunnallisesti merkittäviä tieinvestointeja ja niiden suunnittelua.

Tieverkon kehittämiskustannukset vuonna 1993 ovat noin 288 milj.mk. Kehittämisen rahoitustarve vuosina 1994-1996 on piirin esityksen mukaan selvästi vuotta 1993 suurempi, keskimäärin 364 milj.mk. vuodessa.

Mmk



Tieverkon kehittämiskustannukset vuosina 1993-1996

Kehittämishankkeet vuonna 1993

Merkittäviä **keskeneräisiä hankkeita** vuonna 1993 ovat:

*	Valtatie 9 Lakalaiva–Alasjärvi Moottoritien rakentaminen	1990–94
*	Valtatie 12 Hälvälä – Sorämäki Moottoriliikennetien rakentaminen	1991–93
*	Valtatie 12 Nastola – Uusikylä Moottoriliikennetien rakentaminen	1992–95
*	Maantie Sääksjärvi – Hervanta Suuntauksen parantaminen	1991–93
*	Maantie 293 Kivelä – Lammi Rakenteen parantaminen	1991–93
*	Maantie 349 Virrat–Vaasan piirin raja Suuntauksen parantaminen	1992–94
*	Maantie 3024 Lempäälän taajamajärjestelyt	1992–93

Lisäksi valtatielle 3 välille Uudenmaan piirin raja – Hämeenlinna sekä Rautaharkon eritasoliittymään on varattu rahoitusta vuosille 1993 ja 1994 viimeistelytöihin ja päällystämiseen. Itse hankkeet on avattu liikenteelle vuonna 1992.

Vuonna 1993 **aloitetaan** kaksi kehittämishanketta:

*	Valtatie 3 Myllypuro – Hämeenkyrö Nelikaistaistaminen ja tien vähäinen parantaminen	1993–96
*	Helsinki – Tampere radan tiejärjestelyt	1993–95

Kehittämishankkeet vuosina 1994–1996

Vuosina 1994–1996 **alkavat kehittämishankkeet** ovat piirin esityksiä; hankkeiden sijoittuminen myöhempisiin ohjelmiin riippuu käytettävissä olevasta kehittämismomentin rahoituksesta. Vuosina 1993–96 alka-
viksi kehittämishankkeiksi piiri on esittänyt:

*	Valtatie 3 Hämeenlinna–littala–Kulju Moottoritien rakentaminen	1994–2000
*	Kantatie 45 Lakalaiva–Kalkku Moottoritien rakentaminen	1995–99

*	Valtatie 4 Holma–Lepistönmäki Nelikaistaistus	1996–98
*	Maantie Jokioinen–Forssa Rakentaminen	1994–96
*	Maantie 3481 Syvinkisalmen silta Lossin korvaaminen sillalla	1994–95
*	Maantie 330 Soppeenmäki–Kyrönlahti Rakentaminen	1995–97

3.5 Suunnitelman vaikutukset

Piirin esittämällä ohjelmalla vähennetään ruuhkaisten teiden määrää 50 kilometriä. Ilman toimenpiteitä ruuhkaisia teitä vuonna 1996 olisi 345 kilometriä. Erityisen tärkeä hanke liikenteen toimivuuden kannalta on valtatie 3 rakentaminen moottoritieksi välillä Hämeenlinna – Kulju

Piirin esittämällä perustienpidon ohjelmalla vähennetään vuonna 1993 laskennallisesti viisi henkilövahinkoon johtavaa onnettomuutta.

Talvihoidon ja tiestön kunnan taso säilyy nykyisenä.

Vuoden 1993 lopussa on pohjavesialueita suojattu vähintään 5 kilometriä ja melusuojauksia toteutettu vähintään 600 metrin matkalle.

3.6 Henkilöstö

Vuoden 1992 lopussa oli Hämeen tiepiirin vakinaisessa palvelusuhteessa 749 henkilöä. Lisäksi määräaikaisia työsuhteita on ollut vuonna 1992 yhteensä 110 henkilötyövuotta. Piirin vakinaisen henkilöstön määrä väheni vuoden 1992 aikana 41 henkilöllä. Vuoden 1993 alussa vakinaisen henkilöstön määrä kasvoi 804 henkilöön piirin alueen laajenemisen yhteydessä.

LIITE 1

TTS 1993 – 96 KUSTANNUSLASKELMA

HÄMEEN TIEPIIRI

TR-INDEKSI=138

1.2.1993

KUSTANNUKSET (Mmk)	ARV.		TAE *)			SUMMA
	1992	1993	1994	1995	1996	1992–96
YLEISHALLINNON KUSTANNUKSET	42.9	41.1	40.0	39.4	38.8	202.2
PERUSTIENPIDON KUSTANNUKSET	320.3	402.3	393.9	395.0	399.0	1910.5
* HOITO	91.7	100.5	100.6	102.5	104.7	500.0
* KUNNOSTUS	127.0	168.2	165.8	164.5	163.3	788.8
* PERUSKORJAUKSET	48.9	63.1	62.8	64.0	67.0	305.8
* LIIKENNEYMPÄRISTÖN PARANTAMINEN	34.4	48.4	42.7	42.0	42.0	209.5
* HANKEKOHTAINEN SUUNNITTELU	18.3	22.1	22.0	22.0	22.0	106.4
TIEVERKON KEHITTÄMISEN KUSTANNUKSET	334.5	288.2	353.5	328.0	410.0	1714.2
* PÄÄTEIDEN KEHITTÄMINEN	239.8	190.5	283.0	240.0	330.0	1283.3
* MUIDEN TEIDEN KEHITTÄMINEN	57.4	72.7	40.5	58.0	50.0	278.6
* HANKEKOHTAINEN SUUNNITTELU	37.3	25.0	30.0	30.0	30.0	152.3
MAA-AINESVARASTOJEN MUUTOS	-3.0	0.0	0.0	0.0	0.0	-3.0
TYÖLLISYSHANKKEIDEN KUSTANNUKSET	0.0	0.0	0.0	0.0	0.0	
MAA-ALUEIDEN HANKINTA JA TIELAIN MUK. KORV.	39.0	31.0	28.0	30.0	35.0	163.0
MAKSULLISEN TOIMINNAN ERILLISKUSTANNUKSET						
* MAKSULLINEN TOIMINTA	0.5	0.9	1.1	1.1	1.1	4.7
SISÄINEN PALVELUTOIMINTA	1.0	1.0	1.0	1.0	1.0	5.0
KUSTANNUKSET YHTEENSÄ	735.2	764.5	817.5	794.5	884.9	3996.6
LASKENNALLISET VÄHENNYSERÄT	-25.9	-27.0	-27.1	-27.0	-27.3	-134.3
* POISTOT (-)	-17.8	-18.1	-18.2	-18.1	-18.2	-90.4
* KOROT (-)	-8.1	-8.9	-8.9	-8.9	-9.1	-43.9
* RAKENNUSHALLITUKSEN VUOKRAT (-)	-	-	-	-	-	-
MENOT YHTEENSÄ	709.3	737.5	790.4	767.5	857.6	3862.3
JAKSOTETTAVAT KÄYTTÖMAISUUSINVESTOINNIT	15.8	18.9	19.2	20.1	22.0	96.0
* RAKENNUKSET	3.1	4.0	3.3	5.0	7.0	22.4
* KALUSTO (EI LAUTAT)	12.7	14.9	15.9	15.1	15.0	73.6
RAHOITUSTARVE	725.1	756.4	809.6	787.6	879.6	3958.3

RAHOITUS (Mmk)	1992	1993	1994	1995	1996	1992–96
MYÖNNETTÄVÄ RAHOITUS						
31.24.21 YLEISTEN TEIDEN PERUSTIENPITO	355.1	397.0	419.0	420.0	423.0	2014.1
31.24.74 TALONRAKENNUKSET	2.0	0.0	2.0	4.0	6.0	14.0
31.24.77 TIEVERKON KEHITTÄMINEN	343.5	246.5	339.3	309.4	408.1	1646.8
31.24.78 ULKOPUOLISILLE TEHTÄVÄT TYÖT						
* .1 MAKSULLINEN PALVELUTOIMINTA (ULKONEN)	0.5	-	-	-	-	0.5
* .2 MUUT ULKOPUOLISILLE TEHTÄVÄT TYÖT, PTP	0.9	2.0	2.5	1.0	1.0	7.4
* .2 MUUT ULKOPUOLISILLE TEHTÄVÄT TYÖT, KEH	10.0	9.2	14.2	18.6	1.9	53.9
31.24.87 MAA-ALUEIDEN HANKINTA JA TIELAIN MUK. KORV.	39.0	31.0	28.0	30.0	35.0	163.0
25.50.77 TYÖSIIRTOLOILLE JÄRJESTETTÄVÄTYÖT	-	-	-	-	-	-
34.06.77 SIIJOITUSMENOT TYÖLLISYYDEN TURVAAMISEKSI	-	-	-	-	-	-
MYÖNNETTÄVÄ RAHOITUS YHTEENSÄ	751.0	685.7	805.0	783.0	875.0	3899.7
31.24.21/ SALDO EDELLISELTÄ VUODELTA (+)	25.9	32.0				57.9
31.24.74/ SALDO EDELLISELTÄ VUODELTA (+)	0.6	2.0				2.6
31.24.77/ SALDO EDELLISELTÄ VUODELTA (+)	13.0	32.5				45.5
31.24.21/ SALDO SEURAAVALLE VUODELLE (-)	-32.0					-32.0
31.24.74/ SALDO SEURAAVALLE VUODELLE (-)	-2.0					-2.0
31.24.77/ SALDO SEURAAVALLE VUODELLE (-)	-32.5					-32.5
SALDOT YHTEENSÄ	-27.0	66.5	0.0	0.0	0.0	39.5
TULOT						
MAKSULLISEN TOIMINNAN TULOT						
* JULKISOIKEUDELLISET SUORITTEET	-	0.3	0.3	0.3	0.3	1.2
* MUUT SUORITTEET	-	0.9	1.1	1.1	1.1	4.2
MUUT TULOT	-	2.0	2.2	2.2	2.2	8.6
SISÄISEN PALVELUTOIMINNAN TULOT	1.0	1.0	1.0	1.0	1.0	5.0
TULOT YHTEENSÄ	1.0	4.2	4.6	4.6	4.6	19.0
KÄYTETTÄVISSÄ OLEVA RAHOITUS	725.1	756.4	809.6	787.6	879.6	3958.3

LISÄTIETOJA: SAKARI SUOMINEN, REINO KARTTUNEN

-0.0 -0.0 -0.0 0.0 0.0 -0.0

*) Turun piiristä siirtyvät 6 kuntaa mukana v 93–96 rahoituksessa

ver2193.wk3

Hämeen tiepiiri
1.2.1993
Tr-ind. 138

TOIMINTA- JA TALOUSSUUNNITELMA v. 1993-1996
KEHITTÄMISHANKKEIDEN VUOSIKUSTANNUKSET

PÄÄTIET

Nro	TIE	Hankkeen nimi	Kust. arvio	KÄYT	(MMK)				JÄÄ
					1993	1994	1995	1996	
410	VT 3	MO UPR-HÄMEENLINNA	541.0	499.4	26.5	15.0			0.1
730	VT 9	LAKALAIVA-ALASJÄRVI	369.7	169.7	105.0	95.0			0.0
480	VT 3	RAUTAHARKON ERITASOLIITTYMÄ	73.7	63.7	7.0	3.0			0.0
770	VT 12	HÄLVÄLÄ-SORAMÄKI	53.0	31.0	22.0				0.0
710	VT 12	NASTOLA-UUSIKYLÄ	101.0	6.0	20.0	50.0	25.0		0.0
790	VT 3	MYLLYPURONKATU-HÄMEENKYRÖ	140.0		10.0	60.0	60.0	10.0	0.0
850	VT 3	HÄMEENLINNA-KULJU	1150.0			60.0	130.0	200.0	760.0
890	KT 45	LAKALAIVA-KALKKU	396.0				25.0	100.0	271.0
910	VT 4	HOLMA-LEPISTÖNMÄKI	99.0					20.0	79.0
					-----	-----	-----	-----	-----
					190.5	283.0	240.0	330.0	1110.0

JOSTA ULKOPUOLISELLA RAHOITUKSELLE

Nro	TIE	Hankkeen nimi	(MMK)			
			1993	1994	1995	1996
410	VT 3	MO UPR-HÄMEENLINNA	1.131	1.257		
480	VT 3	RAUTAHARKON ERITASOLIITTYMÄ	0.387			
730	VT 9	LAKALAIVA-ALASJÄRVI	3.385	2.224		
770	VT 12	HÄLVÄLÄ-SORAMÄKI	0.580			
710	VT 12	NASTOLA-UUSIKYLÄ		1.741	1.547	
790	VT 3	MYLLYPURONKATU-HÄMEENKYRÖ		9.671	16.152	
			-----	-----	-----	-----
			5.483	14.893	17.699	0.000

MUUT TIET

Nro	TIE	Hankkeen nimi	Kust. arvio	KÄYT	(MMK)				JÄÄ
					1993	1994	1995	1996	
680	PT 13785	SÄÄKSJÄRVI-HERVANTA	31.1	17.6	13.5				0.1
940	MT 293	KIVELÄ-LAMMI	27.6	13.4	14.2				0.0
580	MT 349	VIRRAT - VPR	44.5	20.0	24.0	0.5			0.0
520	MT 3024	LEMPÄÄLÄN TAAJAMAJÄRJESTELYT	18.2	7.2	11.0				0.0
960		HELSINKI-TAMPERE RADAN TIEJÄRJESTELYT	46.0		10.0	26.0	10.0		0.0
600	MT 2804	JOKIOINEN-FORSSA	46.0			9.0	22.0	15.0	0.0
510	MT 3481	SYVINKISALMEN SILTA	16.0			5.0	11.0		0.0
550	MT 330	SOPPEENMÄKI-KYRÖNLAHTI	71.0				15.0	35.0	21.0
					-----	-----	-----	-----	-----
					72.7	40.5	58.0	50.0	21.0

JOSTA ULKOPUOLISELLA RAHOITUKSELLE

Nro	TIE	Hankkeen nimi	(MMK)			
			1993	1994	1995	1996
680	PT 13785	SÄÄKSJÄRVI-HERVANTA	1.952			
520	MT 3024	LEMPÄÄLÄN TAAJAMAJÄRJESTELYT	1.105			
580	MT 349	VIRRAT - VPR	0.096			
600	MT 2804	JOKIOINEN-FORSSA			1.547	1.934
			-----	-----	-----	-----
			3.153	0.000	1.547	1.934

LIITE 3

Hämeen tiepiiri
1.2.1993
Tr-ind. 138

TOIMINTA- JA TALOUSSUUNNITELMA v. 1993-1996
PERUSTIENPITOHANKKEIDEN VUOSIKUSTANNUKSET

LIIKENNEYMPÄRISTÖN PARANTAMINEN

Nro	TIE	Hankkeen nimi	Kust. arvio	KÄYT	(MMK)				JÄÄ
					1993	1994	1995	1996	
450	MT 2954	HERRALAN ALIKULKUSILTA	10.4	10.3	0.1				0.0
4190	MT 347	MT 347 KIRKKOKANGAS-RAUTATIE	9.2	1.8	1.0		3.4	2.9	0.1
620	MT 330	YLÖJÄRVEN TAAJAMAJÄRJESTELYT	10.5		10.5				0.0
3580	MT 3404	TAMPERE-KANGASALA	10.0		2.0		2.0	6.0	0.0
3790	KT 41	SARKOLAN OHITUSKAISTAT	5.9		5.9				0.0
3520	MT 2957	RENKOMÄEN TIEJÄRJESTELYT	5.3		4.1	1.2			0.0
3200	MT 276	VALTAKADUN TURV.JÄRJ. KYRÖSKOSKI	5.0		4.0	1.0			0.0
4520	VT 9	AITOLAHTI-ORIVESI HIRVIAITA	4.5		4.5				0.0
4510	KT 54	KORMUN LIITTYMÄ	3.0		3.0				0.0
4460	VT 10	PAAVOLAN JA TURUNTIE LIIKENNEVALOT	2.5		2.5				0.0
4253		V 1993 PIENET LIIK.TUR.TYÖT	2.0		2.0				0.0
4450	VT 10	HAAPANIEMEN LIITTYMÄ	1.4		1.4				0.0
3400	VT 12	SUORAMAN ERITASOLIITTYMÄ	1.0		1.0				0.0
3740	VT 12	LIITTYMIEN PARANT. PÄLKÄNEEN KOHDALLA	1.0		1.0				0.0
4490	VT 11	ALINEN-MURHASAARI HIRVIAITA	1.0		1.0				0.0
4470	KT 57	VERMASVUOREN LIITTYMÄ	0.9		0.9				0.0
4530	KT 54	ISOKUUSEN LIITTYMÄ	0.9		0.9				0.0
3530	VT 4	RENKOMÄEN ERITASOLIITTYMÄ	0.7		0.7				0.0
4500	VT 10	PALIKKALAN LIITTYMÄ	0.7		0.7				0.0
4440	KT 54	SÄÄKSIN LIITTYMÄ	0.7		0.7				0.0
900	MT 282	FORSSA-TAMMELA, PT 13593 KEV.LIIK.VÄYLÄ	10.0			10.0			0.0
3630	KT 54	JÄRVELÄN LIITTYMÄ	8.3			4.0	4.3		0.0
4340	PT 14221	ORIVEDEN TAJAMAJÄRJESTELYT	8.0			8.0			0.0
3320	PT 13621	LOPEN KK:N KEV.LIIK.VÄYLÄ	4.8			4.8			0.0
3900	VT 9	HUMPPILA-URJALA HIRVIAITA	3.3			3.3			0.0
3830	VT 2	KANKAAN ERITASOLIITTYMÄ	3.0			3.0			0.0
3550	VT 12	REKIÄLÄN ERITASOLIITTYMÄ	2.0			2.0			0.0
4540	VT 2	RIIHIWALKAMA-HÄIVIÄ	2.0			2.0			0.0
3360	VT 11	LIITTYMIEN NÄKEMIEN PARANTAMINEN	0.7			0.7			0.0
3480	VT 9	AITOVUOREN ERITASOLIITTYMÄ	0.7			0.7			0.0
4550	MT 302	TAMPERE-PIRKKALA	10.0				2.0	6.0	2.0
3270	VT 3	PARKANON ETL:N JÄRJ.	8.3				8.3		0.0
4570	MT 306	TAMPERE-KULJU	8.0				1.9	6.1	0.0
3700	MT 287	HIKIÄ-SÄÄKSI KEV.LIIK.VÄYLÄ	6.0				4.0	2.0	0.0
3640	MT 330	YLÖJÄRVI-VAHANTA KEV.LIIK.VÄYLÄ	4.0				4.0		0.0
3390	PT 13135	KYRÖSKOSKEN KEV.LIIK.VÄYLÄ	2.5				2.5		0.0
3750	VT 12	AROLAN KOHTA	2.0				2.0		0.0
3310	VT 3	TUHKURINPERÄN KOHTA	1.8				1.8		0.0
3330	VT 10	ETELÄISTEN LIITTYMÄ	1.8				1.8		0.0
3650	VT 9	PIHTILÄN ALIKULKU	1.0				1.0		0.0
4320	MT 304	SEMIN MUTKA	1.0				1.0		0.0
3870	VT 4	TAULUN ERITASOLIITTYMÄ	10.0					3.0	7.0
3860	VT 4	LEPISTÖNMÄKI-PAIMELA LIIK.TURV.JÄRJ.	9.0					3.0	6.0
3820	MT 3191	LAMMIN TAAJAMAJÄRJESTELYT	8.0					3.0	5.0
3810	MT 324	ORIVESI-KARPPI KEV.LIIK.VÄYLÄ	5.7					2.0	3.7
4360	VT 9	NUUTAJÄRVEN LIITT.PARANT.+ OHITUSKAISTA	5.0					2.0	3.0
3770	PT 14169	PADASJOEN TAAJAMA	4.5					3.0	1.5
4140	PT 13897	TUULOKSEN KESKUSTAN TIEJÄRJ.	1.0					1.0	0.0
4254		VV. 1994-96 PIENET LIIK.TURV.TYÖT	6.0			2.0	2.0	2.0	0.0
5993		ERIKOISKULJETUSVERKKO	3.3	2.8	0.5				0.0
					48.4	42.7	42.0	42.0	28.3

JOSTA ULKOPUOLISELLA RAHOITUKSELLE

Nro	TIE	Hankkeen nimi	(MMK)			
			1993	1994	1995	1996
3740	VT 12	LIITTYMIEN PARANT. PÄLKÄNEEN KOHDALLA	0.049			
4460	VT 10	PAAVOLAN JA TURUNTIEN LIIKENNEVALOT	0.250			
5998		VIERAAT TYÖT/PL-HANKKEET	0.332	0.332	0.332	
			0.631	0.332	0.332	0.000

RAKENTEEN PARANTAMINEN, TIET

Nro	TIE	Hankkeen nimi	Kust. arvio	KÄYT	(MMK)				JÄÄ
					1993	1994	1995	1996	
2090	MT 2847	URJALA-TOIJALA	9.6	6.5	1.7	1.5			0.0
2390	MT 3022	LEUKU-RUUHOLA	9.2	7.5	1.7				0.0
2520	PT 14309	POHJANKYLÄN PT	5.0	1.6	3.4				0.0
2030	MT 3233	SÄYNÄJÄRVI-SAHALAHTI	11.8	3.6	3.5	4.7			0.0
2070	MT 3254	VEHKAJÄRVI-ARRAKOSKI	10.6	7.3	2.0	1.3			0.0
2190	MT 2852	KYLMÄKOSKI-KURISJÄRVI	7.9	0.5	0.5	2.3	2.9	1.7	0.0
2170	MT 286	LAUTAPORRAS II-SILLANTAKA	6.5	1.1	1.6	1.5		1.0	1.3
2050	MT 3041	LEMPÄÄLÄ-RANTOO	10.8	6.9	3.8				0.1
2175	PT 13819	MT RIIHIMÄKI-HIKIÄ	14.5	0.5	3.0	11.0			0.0
2280	MT 3134	NASTOLA-RUUHIJÄRVI	5.6	1.5	2.5	1.6			0.0
2640	MT 3421	LYLYNKANGAS-JUUPAVAARA	5.0	1.7	1.8	1.5			0.0
2065	MT 2844	PERÄHUHTA-TEURO	4.6	0.4	1.8	2.4			0.0
2310	PT 14153	KALKKISTEN KANAVAN PT	3.7			3.0	0.7		0.0
2450	MT 3381	HAARALA-MYLLYOJA	3.7	1.0	1.6	1.1			0.0
2660	MT 7056	HEPO-OJAN SILTA - KILLINKOSKI	3.4	0.8	2.6				0.0
2015	PT 14059	PAPPILOIDEN PT	3.0	0.2	2.8				0.0
2105	MT 2762	HÄMEENKYRÖ-VILPEE	2.4		2.4				0.0
2210	MT 298	PUNKALAUDUN-TOIVOLA	1.8	0.9	0.9				0.0
2920	PT 13623	RÄYSKÄLÄN PT	1.8		0.6			1.2	0.0
3190	MT 259	HYNILAN VEDENOTTAMON OIKAISU	5.0		5.0				0.0
2205	PT 13341	KANKARIN PT	3.7		3.2	0.5			0.0
2160	MT 289	TERVAKOSKI-TURKHAUTA	1.7		0.2	1.5			0.0
3920	VT 5	KOLMIKAISTAISTUS	1.6		1.6				0.0
2270	PT 14107	KORKEEN PT	1.1		0.5	0.6			0.0
2155	VT 11	RAHOLAN MELUAITA	1.0		1.0				0.0
2740	PT 13838	VIRALA-LAUTTIAN PT	1.0		1.0				0.0
2145	VT 12	POHJAVEDEN SUOJAUS, KEISARINHARJUN KOHD.	0.7		0.7				0.0
2330	MT 313	VESIVEHMAA-HÄRKÄLÄ	8.0			0.8	3.1	4.1	0.0
2820	PT 14199	ISO-KARTANO-VIITAPOHJA	7.0			3.5	2.2	1.3	0.0
2950	PT 13693	LONTILAN JA KIEKUN PT:T	6.3			1.3	3.0	2.0	0.0
2230	MT 322	RAUTAJÄRVI-POHJA	4.0			1.5	2.5		0.0
2960	MT 299	RÄMSÖÖ-KURALA	3.7			1.0	2.7		0.0
2460	MT 3413	KOKKOLA-JUUPAJOKI	3.6			0.9	1.2	1.5	0.0
2165	MT 2985	RIITIÄLÄ-KOSKENKYLÄ	3.5			1.5	2.0		0.0
2420	PT 14191	LEMPIÄNIEMEN JA TELAKAN PT	3.5			1.0	2.5		0.0
2290	PT 14043	LANKILAN PT	3.5			0.5	3.0		0.0
2410	PT 13771	SORVAN PT	3.1			1.2	1.9		0.0
2180	MT 2853	HEINU-KUURILA	2.6			1.0	1.6		0.0
2430	MT 311	MARJAMÄKI-SAVO	2.1			1.0	1.1		0.0
2130	MT 2895	MATTILA-HIKIÄ	2.0			1.3	0.7		0.0
2970	MT 3252	VIHASJÄRVI-JÄRVENPÄÄ	1.3			0.7	0.6		0.0
2125	PT 13125	KYRÖSPOHJAN PT	1.1			1.1			0.0
540	MT 325	HUUTIJÄRVI-SAHALAHTI	19.0				8.0	11.0	0.0
2185	MT 2771	HIRVILAHTI-KYRÖNLAHTI	9.5				2.6	4.0	2.9
2380	PT 13961	NUIJAPORTIN PT	7.1				1.4	3.5	2.2
4240	PT 13723	SONTULAN PT MT:KSI	6.9				1.6	5.3	0.0
2360	PT 13987	SAARIKYLÄN PT	2.0				2.0		0.0
2215	PT 14253	POHJAN PT	1.6				0.8	0.8	0.0
2720	PT 13821	RIIHIVIIDAN PT	0.8				0.8		0.0
2470	MT 328	VINKIÄ-HIRTOLAHTI	0.7				0.7		0.0
2235	PT 14275	NIEMENKYLÄN PT	0.4				0.4		0.0

Nro	TIE	Hankkeen nimi	Kust. arvio	KÄYT	(MMK)				JÄÄ
					1993	1994	1995	1996	
2305	PT 14123	KALLIOLA-METSÄKULMA	5.0					2.0	3.0
2225	PT 14349	TAMMIKOSKEN PT	4.1					1.4	2.7
2295	MT 3141	ASIKKALA-HILLILÄ	4.0					3.2	0.8
2255	PT 13988	RAIKUN PT	3.0					3.0	0.0
2285	MT 2984	KOSKENKYLÄ-PÄIVÄANIEMI	3.0					1.8	1.2
2275	MT 3231	KIRPU-IHARI	2.5					2.0	0.5
2195	PT 14277	KAPEE-MUROLE	2.1					1.0	1.1
2265	PT 13131	KIERIKKALAN PT	1.2					1.2	0.0
5992		YKS.TIET YLEISIKSI TIEKSI	2.4	1.7	0.8				0.0
4334		VV. 1994-96 PIENET YMPÄRISTÖTYÖT	12.0			4.0	4.0	4.0	0.0
					-----	-----	-----	-----	-----
					52.2	56.8	54.0	57.0	15.7

RAKENTEEN PARANTAMINEN, SILLAT

Nro	TIE	Hankkeen nimi	Kust. arvio	KÄYT	(MMK)				JÄÄ
					1993	1994	1995	1996	
6910	MT 167	RENGONJOEN SILTA	0.9	0.1	0.8				0.0
6530	PT 13987	VOLASEN YM. SILLAT	2.2		0.9	1.3			0.0
6680	PT 13833	PENNIK-JA JÄRVENTAUSTAN SILTA	2.1		2.1				0.0
6320	PT 13981	LÄYLIÄN SILTA	2.0		2.0				0.0
6480	MT 326	UIHERLAN SILTA	0.9		0.9				0.0
6670	PT 14283	KIHLAKOSKEN SILTA	0.3		0.3				0.0
6720	PT 14309	JÄMINKIPOHJAN SILTA	0.3		0.3				0.0
6950	PT 14267	ENONTAIPALEEN SILTA	0.2		0.2				0.0
6740	MT 325	PELISALMEN SILTA	3.0			3.0			0.0
6840	PT 13707	UUDENSALMEN SILTA	2.2			1.0	1.3		0.0
6250	PT 13089	NURMIJOEN SILTA	0.4			0.4			0.0
6360	PT 13253	JYLLIN SILTA	0.3			0.3			0.0
6410	MT 276	INKULAN SILTA	9.6				4.8	4.8	0.0
6610	PT 13849	JOKELAN SILTA	3.2				0.7	2.5	0.0
7110	PT 14091	IMMILÄN SILTA	0.9				0.9		0.0
6440	MT 311	LAHO-OJAN SILTA	0.7				0.7		0.0
6810	MT 2852	MUSTUEN SILTA	0.7				0.7		0.0
6630	PT 13133	KORSUN SILTA	0.4				0.4		0.0
6780	PT 13637	SAUKONKORVEN SILTA	0.4				0.4		0.0
6450	PT 13551	TAIPALEEN SILTA	0.3				0.3		0.0
6550	PT 13723	ORINIEMEN SILTA	2.2					2.2	0.0
6800	VT 10	HEINÄKANKAAN SILTA	0.5					0.5	0.0
					-----	-----	-----	-----	-----
					7.4	6.0	10.0	10.0	0.0

Hämeen tiepiiri
1.2.1993
Tr-ind. 138

TOIMINTA- JA TALOUSSUUNNITELMA v. 1993-1996

TOIMENPIDEOHJELMA KUNNITTAIN

- kehittämishankkeet v. 1993 - 1996
- perustienpidon hankkeet v. 1993 - 1996

ASIKKALA

Nro Hanke		Rak.aloitus	Liik.luov	Kustannukset Mmk/v		josta ulkop.
Tiet	Kunnat	Toimenpiteet	Määrä			
2310	KALKKISTEN KANAVAN PT	1992	1994			
PT 14153	ASIKKALA	SRTIEN RP+PÄÄL	4.4 KM	Kust.arvio:	3.7	
				Käytetty...		
				1993		
				1994	3.0	
				1995	0.7	
				Jää.....:	0.0	
2330	VESIVEHMAA-HÄRKÄLÄ	1994	1996			
MT 313	ASIKKALA	ÖSTIEN RP	12.4 KM	Kust.arvio:	8.0	
				1994	0.8	
				1995	3.1	
				1996	4.1	
				Jää.....:	0.0	
2295	ASIKKALA-HILLILÄ	1996	1997			
MT 3141	ASIKKALA	SRTIEN SP+PÄÄL	2.6 KM	Kust.arvio:	4.0	
				1996	3.2	
				Jää.....:	0.8	

FORSSA

Nro Hanke		Rak.aloitus	Liik.luov	Kustannukset Mmk/v		josta ulkop.
Tiet	Kunnat	Toimenpiteet	Määrä			
600	JOKIOINEN-FORSSA	1994	1996			
VT 2	FORSSA	ERITASOL. RAK	2 KPL	Kust.arvio:	46.0	
VT 10	JOKIOINEN	KEV LIIK VÄYLÄ	5.8 KM	1993	0.0	
MT 2804		UUSI TIE	5.8 KM	1994	9.0	
				1995	22.0	1.5
				1996	15.0	1.9
				Jää.....:	0.0	
4460	PRÄVOLAN JA TURUNTIEN LIIKENNEVALOT	1993	1993			
VT 10	FORSSA	TASOLIITT PARAN	3 KPL	Kust.arvio:	2.5	
				1993	2.5	0.3
				Jää.....:	0.0	
4540	RIIHIVALKAMA-HÄIVIÄ	1994	1994			
VT 2	FORSSA	KEV LIIK ERITA	1 KPL	Kust.arvio:	2.0	
		TASOLIITT PARAN	1 KPL	1994	2.0	
		YKSTIEN JÄRJ	2.6 KM	Jää.....:	0.0	
900	FORSSA-TAMMELA, PT 13593 KEV.LIIK.VÄYLÄ	1994	1995			
MT 282	FORSSA	KEV LIIK ERITA	2 KPL	Kust.arvio:	10.0	
PT 13593	TAMMELA	KEV LIIK VÄYLÄ	10 KM	1994	10.0	
				1995	0.0	
				Jää.....:	0.0	

HATTULA

Nro Hanke	Tiet	Kunnat	Rak.aloitus Toimenpiteet	Liik.luov Määrä	Kustannukset Mmk/v	josta ulkop.
960	HELSINKI-TAMPERE RADAN TIEJÄRJESTELYT		1993	1995		
MT 286	HATTULA		RAUTAT ERITASO	7 KPL	Kust.arvio:	46.0
MT 290	HAUSJÄRVI		TASOLIITT PARAN	1 KPL	1993	10.0
MT 3051	HÄMEENLINNA		UUSI TIE	1.2 KM	1994	26.0
PT 13739	JANAKKALA				1995	10.0
PT 13807	KALVOLA				Jää.....:	0.0
PT 13843	VIIALA					
PT 13901						
PT 13903						
850	HÄMEENLINNA-KULJU		1994	2000		
VT 3	HATTULA		MO-TIEN RAK	61.7 KM	Kust.arvio:	1150.0
	HÄMEENLINNA				1993	
	KALVOLA				1994	60.0
	LEMPÄÄLÄ				1995	130.0
	TOIJALA				1996	200.0
	VALKEAKOSKI				Jää.....:	760.0
	VIIALA					

HAUHO

Nro Hanke	Tiet	Kunnat	Rak.aloitus Toimenpiteet	Liik.luov Määrä	Kustannukset Mmk/v	josta ulkop.
4470	VERMASVUOREN LIITTYMÄ		1993	1993		
KT 57	HAUHO		TASOLIITT PARAN	1 KPL	Kust.arvio:	0.9
			TIEVALAISTUS	.5 KM	1993	0.9
					Jää.....:	0.0
3330	ETELÄISTEN LIITTYMÄ		1995	1995		
VT 10	HAUHO		KEV LIIK ERITA	1 KPL	Kust.arvio:	1.8
			TASOLIITT PARAN	1 KPL	1995	1.8
			TIEVALAISTUS	.5 KM	Jää.....:	0.0
2380	NUIJAPORTIN PT		1995	1997		
PT 13961	HAUHO		SRTIEN RP+PÄÄL	8.2 KM	Kust.arvio:	7.1
					1995	1.4
					1996	3.5
					Jää.....:	2.2
6800	HEINÄKANKAAN SILTA		1996	1996		
VT 10	HAUHO		SILLAN UUSIMIN	1 KPL	Kust.arvio:	0.5
					1996	0.5
					Jää.....:	0.0

HAUSJÄRVI

Nro	Hanke	Rak.aloitus	Liik.luov		
Tiet	Kunnat	Toimenpiteet	Määrä	Kustannukset	Mmk/v josta ulkop.
940	KIVELÄ-LAMMI	1991	1994		
MT 293	HAUSJÄRVI KOSKI HL LAMMI	SRTIEN RP+PÄÄL SRTIEN SP+PÄÄL	11.6 KM 19.9 KM	Kust.arvio: Käytetty... 1993 1994 Jää.....:	27.6 13.4 14.2 0.0 0.0
960	HELSINKI-TAMPERE RADAN TIEJÄRJESTELYT	1993	1995		
MT 286	HATTULA	RAUTAT ERITASO	7 KPL	Kust.arvio:	46.0
MT 290	HAUSJÄRVI	TASOLIITT PARAN	1 KPL	1993	10.0
MT 3051	HÄMEENLINNA	UUSI TIE	1.2 KM	1994	26.0
PT 13739	JANAKKALA			1995	10.0
PT 13807	KALVOLA			Jää.....:	0.0
PT 13843	VIIIALA				
PT 13901					
PT 13903					
2175	MT RIIHIMÄKI-HIKIÄ	1992	1994		
PT 13819	HAUSJÄRVI RIIHIMÄKI	KEV LIIK VÄYLÄ RAUTAT ERITASO SRTIEN SP+PÄÄL	1.7 KM 1 KPL 7.4 KM	Kust.arvio: Käytetty... 1993 1994 Jää.....:	14.5 0.5 3.0 11.0 0.0
4440	SÄÄKSIN LIITTYMÄ	1993	1993		
KT 54	HAUSJÄRVI	TASOLIITT PARAN TIEVALAISTUS	1 KPL 3.9 KM	Kust.arvio: 1993 Jää.....:	0.7 0.7 0.0
4530	ISOKUUSEN LIITTYMÄ	1993	1993		
KT 54	HAUSJÄRVI	TASOLIITT PARAN TIEVALAISTUS	1 KPL 1 KM	Kust.arvio: 1993 Jää.....:	0.9 0.9 0.0
2160	TERVAKOSKI-TURKHAUTA	1993	1994		
MT 289	HAUSJÄRVI JANAKKALA	KPTIEN RP	4 KM	Kust.arvio: 1993 1994 Jää.....:	1.7 0.2 1.5 0.0
2130	MATTILA-HIKIÄ	1994	1996		
MT 2895	HAUSJÄRVI	SRTIEN RP+PÄÄL	8.4 KM	Kust.arvio: 1993 1994 1995 Jää.....:	2.0 0.0 1.3 0.7 0.0
2720	RIIHIVIIDAN PT	1995	1995		
PT 13821	HAUSJÄRVI	KPTIEN RP	2 KM	Kust.arvio: 1995 Jää.....:	0.8 0.8 0.0
3700	HIKIÄ-SÄÄKSI KEV.LIIK.VÄYLÄ	1995	1996		
MT 287	HAUSJÄRVI	KEV LIIK VÄYLÄ	6 KM	Kust.arvio: 1995 1996 Jää.....:	6.0 4.0 2.0 0.0

HOLLOLA

Nro Hanke Tiet	Kunnat	Rak.aloitus Toimenpiteet	Liik.luov Määrä	Kustannukset Mmk/v	josta ulkop.
770 HÄLVÄLÄ-SORAMÄKI		1991	1993		
VT 12	HOLLOLA	MOL-TIEN RAK	5.7 KM	Kust.arvio: 53.0 Käytetty...: 31.0 1993 22.0 Jää.....: 0.0	0.5 0.6
450 HERRALAN ALIKULKUSILTA		1991	1992		
MT 2954 PT 14037	HOLLOLA	KEV LIIK VÄYLÄ RAUTAT ERITASO UUSI TIE ÖSTIEN SP	.7 KM 1 KPL 2 KM 1.5 KM	Kust.arvio: 10.4 Käytetty...: 10.3 1993 0.1 Jää.....: 0.0	
2305 KALLIOLA-METSÄKULMA		1996	1997		
PT 14123	HOLLOLA	SRTIEN RP+PÄÄL	5.9 KM	Kust.arvio: 5.0 1996 2.0 Jää.....: 3.0	
3860 LEPISTÖNMÄKI-PAIMELA LIIK.TURV.JÄRJ.		1996	1997		
VT 4	HOLLOLA	TIEKOH DAN PAR	8.5 KM	Kust.arvio: 9.0 1996 3.0 Jää.....: 6.0	

HUMPPILA

Nro Hanke Tiet	Kunnat	Rak.aloitus Toimenpiteet	Liik.luov Määrä	Kustannukset Mmk/v	josta ulkop.
3830 KANKAAN ERITASOLIITTYMÄ		1994	1994		
VT 2	HUMPPILA	ERITASOL.TÄYD	1 KPL	Kust.arvio: 3.0 1994 3.0 Jää.....: 0.0	
6450 TAIPALEEN SILTA		1995	1995		
PT 13551	HUMPPILA	SILLAN UUSIMIN	1 KPL	Kust.arvio: 0.3 1995 0.3 Jää.....: 0.0	

HÄMEENKYRÖ

Nro Hanke Tiet	Kunnat	Rak.aloitus Toimenpiteet	Liik.luov Määrä	Kustannukset Mmk/v	josta ulkop.
790 MYLLYPURONKATU-HÄMEENKYRÖ		1993	1996		
VT 3	HÄMEENKYRÖ TAMPERE YLÖJÄRVI	2 KAIS->4 KAIS ERITASOL. RAK KPTIEN LEVENT. TASOLIITT PARAN	6.9 KM 2 KPL 18.1 KM 3 KPL	Kust.arvio: 140.0 1993 10.0 1994 60.0 1995 60.0 1996 10.0 Jää.....: 0.0	9.7 16.2

Nro Hanke	Rak.aloitus	Liik.luov		
Tiet Kunnat	Toimenpiteet	Määrä	Kustannukset Mmk/v	josta ulkop.
2105 HÄMEENKYRÖ-VILPEE	1992	1993		
MT 2762 HÄMEENKYRÖ	ÖSTIEN RP	4 KM	Kust.arvio: 2.4 1993 2.4 1994 0.0 Jää.....: 0.0	
3200 VALTAKADUN TURV.JÄRJ. KYRÖSKOSKI	1993	1994		
MT 276 HÄMEENKYRÖ	KEV LIIK VÄYLÄ TASOLIITT PARAN	.8 KM 3 KPL	Kust.arvio: 5.0 1993 4.0 1994 1.0 Jää.....: 0.0	
2125 KYRÖSPOHJAN PT	1994	1994		
PT 13125 HÄMEENKYRÖ	KPTIEN RP	KM	Kust.arvio: 1.1 1994 1.1 Jää.....: 0.0	
3390 KYRÖSKOSKEN KEV.LIIK.VÄYLÄ	1995	1995		
MT 276 HÄMEENKYRÖ PT 13135	KEV LIIK ERITA KEV LIIK VÄYLÄ	1 KPL 1.5 KM	Kust.arvio: 2.5 1995 2.5 1996 0.0 Jää.....: 0.0	
6630 KORSUN SILTA	1995	1995		
PT 13133 HÄMEENKYRÖ	SILLAN UUSIMIN	1 KPL	Kust.arvio: 0.4 1995 0.4 Jää.....: 0.0	
2265 KIERIKKALAN PT	1996	1996		
PT 13131 HÄMEENKYRÖ	SRTIEN RP+PÄÄL	1.5 KM	Kust.arvio: 1.2 1996 1.2 Jää.....: 0.0	

HÄMEENLINNA

Nro Hanke	Rak.aloitus	Liik.luov		
Tiet Kunnat	Toimenpiteet	Määrä	Kustannukset Mmk/v	josta ulkop.
410 MO UPR-HÄMEENLINNA	1988	1993		
VT 3 HÄMEENLINNA	KEV LIIK ERITA	4 KPL	Kust.arvio: 541.0	
VT 10 JANAKKALA	KEV LIIK VÄYLÄ	6.5 KM	Käytetty...: 499.4	9.0
MT 290 RIIHIMÄKI	MO-TIEN RAK	41 KM	1993 26.5	1.1
MT 2901	SILLAN PARANT TASOLIITT PARAN	1 KPL 4 KPL	1994 15.0 Jää.....: 0.1	1.3
960 HELSINKI-TAMPERE RADAN TIEJÄRJESTELYT	1993	1995		
MT 286 HATTULA	RAUTAT ERITASO	7 KPL	Kust.arvio: 46.0	
MT 290 HAUSJÄRVI	TASOLIITT PARAN	1 KPL	1993 10.0	
MT 3051 HÄMEENLINNA	UUSI TIE	1.2 KM	1994 26.0	
PT 13739 JANAKKALA			1995 10.0	
PT 13807 KALVOLA			Jää.....: 0.0	
PT 13843 VIIALA				
PT 13901				
PT 13903				

Nro Hanke	Tiet	Kunnat	Rak.aloitus Toimenpiteet	Liik.luov Määrä	Kustannukset Mmk/v	josta ulkop.
850	HÄMEENLINNA-KULJU		1994	2000		
VT 3	HATTULA HÄMEENLINNA KALVOLA LEMPÄÄLÄ TOIJALA VALKEAKOSKI VIIALA		MO-TIEN RAK	61.7 KM	Kust.arvio: 1150.0 1993 1994 60.0 1995 130.0 1996 200.0 Jää.....: 760.0	

IKAALINEN

Nro Hanke	Tiet	Kunnat	Rak.aloitus Toimenpiteet	Liik.luov Määrä	Kustannukset Mmk/v	josta ulkop.
6360	JYLLIN SILTA		1994	1994		
PT 13253	IKAALINEN		SILLAN UUSIMIN	1 KPL	Kust.arvio: 0.3 1994 0.3 Jää.....: 0.0	
3310	TUHKURINPERÄN KOHTA		1995	1995		
VT 3	IKAALINEN		TASOLIITT PARAN	2 KPL	Kust.arvio: 1.8 1995 1.8 Jää.....: 0.0	

JANAKKALA

Nro Hanke	Tiet	Kunnat	Rak.aloitus Toimenpiteet	Liik.luov Määrä	Kustannukset Mmk/v	josta ulkop.
410	MO UPR-HÄMEENLINNA		1988	1993		
VT 3	HÄMEENLINNA		KEV LIIK ERITA	4 KPL	Kust.arvio: 541.0	
VT 10	JANAKKALA		KEV LIIK VÄYLÄ	6.5 KM	Käytetty...: 499.4	9.0
MT 290	RIIHIMÄKI		MO-TIEN RAK	41 KM	1993 26.5	1.1
MT 2901			SILLAN PARANT	1 KPL	1994 15.0	1.3
			TASOLIITT PARAN	4 KPL	Jää.....: 0.1	
960	HELSINKI-TAMPERE RADAN TIEJÄRJESTELYT		1993	1995		
MT 286	HATTULA		RAUTAT ERITASO	7 KPL	Kust.arvio: 46.0	
MT 290	HAUSJÄRVI		TASOLIITT PARAN	1 KPL	1993 10.0	
MT 3051	HÄMEENLINNA		UUSI TIE	1.2 KM	1994 26.0	
PT 13739	JANAKKALA				1995 10.0	
PT 13807	KALVOLA				Jää.....: 0.0	
PT 13843	VIIALA					
PT 13901						
PT 13903						
2730	TURENKI-LAVINTO		1992	1993		
MT 290	JANAKKALA		KPTIEN RP	6 KM	Kust.arvio: 2.0 Käytetty...: 1.0 1993 0.0 Jää.....: 1.0	

Nro Hanke	Tiet	Kunnat	Rak.aloitus Toimenpiteet	Liik.luov Määrä	Kustannukset Mmk/v	josta ulkop.
2740	VIRALA-LAUTTIAN PT		1993	1993		
	PT 13838	JANAKKALA	ÖSTIEN SP	1 KM	Kust.arvio: 1993 Jää.....:	1.0 1.0 0.0
2160	TERVAKOSKI-TURKHAUTA		1993	1994		
	MT 289	HAUSJÄRVI JANAKKALA	KPTIEN RP	4 KM	Kust.arvio: 1993 1994 Jää.....:	1.7 0.2 1.5 0.0
6610	JOKELAN SILTA		1995	1996		
	PT 13849	JANAKKALA	SILLAN UUSIMIN	1 KPL	Kust.arvio: 1995 1996 Jää.....:	3.2 0.7 2.5 0.0

JOKIOINEN

Nro Hanke	Tiet	Kunnat	Rak.aloitus Toimenpiteet	Liik.luov Määrä	Kustannukset Mmk/v	josta ulkop.
600	JOKIOINEN-FORSSA		1994	1996		
	VT 2	FORSSA	ERITASOL. RAK	2 KPL	Kust.arvio:	46.0
	VT 10	JOKIOINEN	KEV LIIK VÄYLÄ	5.8 KM	1993	0.0
	MT 2804		UUSI TIE	5.8 KM	1994	9.0
					1995	22.0
					1996	15.0
					Jää.....:	0.0
4450	HAAPANIEMEN LIITTYMÄ		1993	1993		
	VT 10	JOKIOINEN	TASOLIITT PARAN TIEVALAISTUS	1 KPL .5 KM	Kust.arvio: 1993 Jää.....:	1.4 1.4 0.0

JUUPAJOKI

Nro Hanke	Tiet	Kunnat	Rak.aloitus Toimenpiteet	Liik.luov Määrä	Kustannukset Mmk/v	josta ulkop.
2640	LYLYNKANGAS-JUUPAVAARA		1992	1994		
	MT 3421	JUUPAJOKI	SRTIEN RP+PÄÄL	5.6 KM	Kust.arvio: Käytetty... 1993 1994 Jää.....:	5.0 1.7 1.8 1.5 0.0
2460	KOKKOLA-JUUPAJOKI		1994	1996		
	MT 3413	JUUPAJOKI ORIVESI	SRTIEN RP+SOP	9.5 KM	Kust.arvio: 1994 1995 1996 Jää.....:	3.6 0.9 1.2 1.5 0.0

KALVOLA

Nro Hanke	Rak.aloitus	Liik.luov	Kustannukset Mmk/v josta ulkop.	
Tiet	Toimenpiteet	Määrä		
960 HELSINKI-TAMPERE RADAN TIEJÄRJESTELYT	1993	1995		
MT 286 HATTULA	RAUTAT ERITASO	7 KPL	Kust.arvio:	46.0
MT 290 HAUSJÄRVI	TASOLIITT PARAM	1 KPL	1993	10.0
MT 3051 HÄMEENLINNA	UUSI TIE	1.2 KM	1994	26.0
PT 13739 JANAKKALA			1995	10.0
PT 13807 KALVOLA			Jää.....:	0.0
PT 13843 VIIALA				
PT 13901				
PT 13903				
850 HÄMEENLINNA-KULJU	1994	2000		
VT 3 HATTULA	MO-TIEN RAK	61.7 KM	Kust.arvio:	1150.0
HÄMEENLINNA			1993	
KALVOLA			1994	60.0
LEMPÄÄLÄ			1995	130.0
TOIJALA			1996	200.0
VALKEAKOSKI			Jää.....:	760.0
VIIALA				
2170 LAUTAPORRAS II-SILLANTAKA	1990	1994		
MT 286 KALVOLA	SRTIEN RP+PÄÄL	7 KM	Kust.arvio:	6.5
			Käytetty...:	1.1
			1993	1.6
			1994	1.5
			1996	1.0
			Jää.....:	1.3
2180 HEINU-KUURILA	1994	1995		
MT 2853 KALVOLA	KPTIEN RP	4 KM	Kust.arvio:	2.6
			1994	1.0
			1995	1.6
			Jää.....:	0.0
2950 LONTILAN JA KIEKUN PT:T	1994	1996		
PT 13693 KALVOLA	SRTIEN RP+PÄÄL	8.5 KM	Kust.arvio:	6.3
PT 13694 TOIJALA	SRTIEN SP+PÄÄL	1.5 KM	1994	1.3
			1995	3.0
			1996	2.0
			Jää.....:	0.0

KANGASALA

Nro Hanke	Rak.aloitus	Liik.luov	Kustannukset Mmk/v josta ulkop.	
Tiet	Toimenpiteet	Määrä		
2145 POHJAVEDEN SUOJAUS, KEISARINHARJUN KOHD.	1993	1993		
VT 12 KANGASALA	TIEKOH DAN PAR	2.4 KM	Kust.arvio:	0.7
			1993	0.7
			Jää.....:	0.0
3400 SUORAMAN ERITASOLIITTYMÄ	1993	1993		
VT 12 KANGASALA	ERITASOL.TÄYD	1 KPL	Kust.arvio:	1.0
			1993	1.0
			Jää.....:	0.0

Nro Hanke		Rak.aloitus	Liik.luov		
Tiet	Kunnat	Toimenpiteet	Määrä	Kustannukset Mmk/v	josta ulkop.
4520	AITOLAHTI-ORIVESI HIRVIAITA	1993	1993		
VT 9	KANGASALA ORIVESI TAMPERE	TIEKOH DAN PAR	29.3 KM	Kust.arvio: 1993 Jää.....:	4.5 4.5 0.0
6530	VOLASEN YM. SILLAT	1993	1994		
PT 13987	KANGASALA	SILLAN UUSIMIN	4 KPL	Kust.arvio: Käytetty... 1993 1994 Jää.....:	2.2 0.9 1.3 0.0
3580	TAMPERE-KANGASALA	1993	1996		
MT 3404	KANGASALA	KEV LIIK VÄYLÄ TASOLIITT PARAN TIEKOH DAN PAR	3 KM 6 KPL 7 KM	Kust.arvio: 1993 1994 1995 1996 Jää.....:	10.0 2.0 2.0 6.0 0.0
3550	REKIÄLÄN ERITASOLIITTYMÄ	1994	1994		
VT 12	KANGASALA	ERITASOL. RAK	1 KPL	Kust.arvio: 1993 1994 Jää.....:	2.0 0.0 2.0 0.0
6740	PELISALMEN SILTA	1994	1994		
MT 325	KANGASALA	SILLAN PARANT	1 KPL	Kust.arvio: 1994 Jää.....:	3.0 3.0 0.0
6440	LAHO-OJAN SILTA	1995	1995		
MT 311	KANGASALA	SILLAN UUSIMIN SRTIEN SP+PÄÄL	1 KPL .5 KM	Kust.arvio: 1995 Jää.....:	0.7 0.7 0.0
540	HUUTIJÄRVI-SAHALAHTI	1995	1996		
MT 325	KANGASALA SAHALAHTI	KPTIEN RP+LEV	12.7 KM	Kust.arvio: 1995 1996 Jää.....:	19.0 8.0 11.0 0.0
2360	SAARIKYLÄN PT	1995	1996		
PT 13987	KANGASALA	SRTIEN RP+PÄÄL	3.5 KM	Kust.arvio: 1995 1996 Jää.....:	2.0 2.0 0.0 0.0
2255	RAIKUN PT	1996	1996		
PT 13988	KANGASALA	SRTIEN RP+PÄÄL	2.9 KM	Kust.arvio: 1996 Jää.....:	3.0 3.0 0.0
2275	KIRPU-IHARI	1996	1997		
MT 3231	KANGASALA PÄLKÄNE	SRTIEN RP+PÄÄL	2.8 KM	Kust.arvio: 1996 Jää.....:	2.5 2.0 0.5

KIHNIÖ

Nro Hanke	Tiet	Kunnat	Rak.aloitus	Toimenpiteet	Liik.luov	Määrä	Kustannukset Mmk/v	josta ulkop.
2205	KANKARIN PT		1993		1994			
	PT 13341	KIHNIÖ		SRTIEN RP+PÄÄL	5.6 KM		Kust.arvio:	3.7
							1993	3.2
							1994	0.5
							Jää.....:	0.0

KOSKI HL

Nro Hanke	Tiet	Kunnat	Rak.aloitus	Toimenpiteet	Liik.luov	Määrä	Kustannukset Mmk/v	josta ulkop.
940	KIVELÄ-LAMMI		1991		1994			
	MT 293	HAUSJÄRVI		SRTIEN RP+PÄÄL	11.6 KM		Kust.arvio:	27.6
		KOSKI HL		SRTIEN SP+PÄÄL	19.9 KM		Käytetty...	13.4
		LAMMI					1993	14.2
							1994	0.0
							Jää.....:	0.0

KUHMALAHTI

Nro Hanke	Tiet	Kunnat	Rak.aloitus	Toimenpiteet	Liik.luov	Määrä	Kustannukset Mmk/v	josta ulkop.
2070	VEHKAJÄRVI-ARRAKOSKI		1990		1994			
	MT 3202	KUHMALAHTI		SRTIEN RP+PÄÄL	1.7 KM		Kust.arvio:	10.6
	MT 3254	KUHMOINEN		ÖSTIEN RP	19.1 KM		Käytetty...	7.3
	MT 3255	PADASJOKI		ÖSTIEN SP	3.5 KM		1993	2.0
							1994	1.3
							Jää.....:	0.0
2230	RAUTAJÄRVI-POHJA		1994		1995			
	MT 322	KUHMALAHTI		ÖSTIEN RP	6.8 KM		Kust.arvio:	4.0
		LUOPIOINEN					1994	1.5
							1995	2.5
							Jää.....:	0.0

KURU

Nro Hanke	Tiet	Kunnat	Rak.aloitus	Toimenpiteet	Liik.luov	Määrä	Kustannukset Mmk/v	josta ulkop.
6950	ENONTAIPALEEN SILTA		1993		1993			
	PT 14267	KURU		SILLAN PARANT	1 KPL		Kust.arvio:	0.2
							1993	0.2
							Jää.....:	0.0

KYLMÄKOSKI

Nro Hanke		Rak.aloitus	Liik.luov	Kustannukset Mmk/v josta ulkop.	
Tiet	Kunnat	Toimenpiteet	Määrä		
2090	URJALA-TOIJALA	1989	1994		
MT 2847	KYLMÄKOSKI URJALA	SRTIEN RP+PÄÄL	11.7 KM	Kust.arvio:	9.6
				Käytetty...:	6.5
				1993	1.7
				1994	1.5
				Jää.....:	0.0
2190	KYLMÄKOSKI-KURISJÄRVI	1990	1995		
MT 2852	KYLMÄKOSKI	SRTIEN RP+PÄÄL	10.5 KM	Kust.arvio:	7.9
				Käytetty...:	0.5
				1993	0.5
				1994	2.3
				1995	2.9
				1996	1.7
				Jää.....:	0.0
3650	PIHTILÄN ALIKULKU	1995	1995		
VT 9	KYLMÄKOSKI	KEV LIIK ERITA	1 KPL	Kust.arvio:	1.0
				1995	1.0
				Jää.....:	0.0
6810	MUSTUEN SILTA	1995	1995		
MT 2852	KYLMÄKOSKI	SILLAN UUSIMIN	1 KPL	Kust.arvio:	0.7
				1995	0.7
				Jää.....:	0.0
4240	SONTULAN PT MT:KSI	1995	1996		
PT 13723	KYLMÄKOSKI	SILLAN UUSIMIN SRTIEN RP+PÄÄL	1 KPL 4.8 KM	Kust.arvio:	6.9
				1995	1.6
				1996	5.3
				Jää.....:	0.0
6550	ORINIEMEN SILTA	1996	1996		
PT 13723	KYLMÄKOSKI	SILLAN UUSIMIN	1 KPL	Kust.arvio:	2.2
				1996	2.2
				Jää.....:	0.0

KÄRKÖLÄ

Nro Hanke		Rak.aloitus	Liik.luov	Kustannukset Mmk/v josta ulkop.	
Tiet	Kunnat	Toimenpiteet	Määrä		
6680	PENNIK-JA JÄRVENTAUSTAN SILTA	1993	1993		
PT 13833	KÄRKÖLÄ	SILLAN UUSIMIN	2 KPL	Kust.arvio:	2.1
				1993	2.1
				Jää.....:	0.0
3630	JÄRVELÄN LIITTYMÄ	1994	1995		
KT 54	KÄRKÖLÄ	ERITASOL. RAK	1 KPL	Kust.arvio:	8.3
				1994	4.0
				1995	4.3
				Jää.....:	0.0

LAHTI

Nro Hanke	Tiet	Kunnat	Rak.aloitus Toimenpiteet	Liik.luov Määrä	Kustannukset Mmk/v	josta ulkop.
910	HOLMA-LEPISTÖNMÄKI		1996	1998		
	VT 4	LAHTI	2 KAIS->4 KAIS ERITASOL. RAK	3.3 KM 3 KPL	Kust.arvio: 1996 Jää.....:	99.0 20.0 79.0
6910	RENGONJOEN SILTA		1992	1993		
	MT 167	LAHTI	SILLAN UUSIMIN	1 KPL	Kust.arvio: Käytetty... 1993 Jää.....:	0.9 0.1 0.8 0.0
3920	KOLMIKAISTAISTUS		1993	1993		
	VT 5	LAHTI NASTOLA	LISÄKAIST. RAK	13 KM	Kust.arvio: 1993 Jää.....:	1.6 1.6 0.0
3530	RENKOMÄEN ERITASOLIITTYMÄ		1993	1993		
	VT 4	LAHTI	ERITASOL.TÄYD	1 KPL	Kust.arvio: 1993 Jää.....:	0.7 0.7 0.0
3520	RENKOMÄEN TIEJÄRJESTELYT		1993	1994		
	MT 167 MT 2957	LAHTI	KPTIEN SP TASOLIITT PARAN	.9 KM 2 KPL	Kust.arvio: 1993 1994 Jää.....:	5.3 4.1 1.2 0.0

LAMMI

Nro Hanke	Tiet	Kunnat	Rak.aloitus Toimenpiteet	Liik.luov Määrä	Kustannukset Mmk/v	josta ulkop.
940	KIVELÄ-LAMMI		1991	1994		
	MT 293	HAUSJÄRVI KOSKI HL LAMMI	SRTIEN RP+PÄÄL SRTIEN SP+PÄÄL	11.6 KM 19.9 KM	Kust.arvio: Käytetty... 1993 1994 Jää.....:	27.6 13.4 14.2 0.0 0.0
2015	PAPPILOIDEN PT		1992	1994		
	PT 14059	LAMMI	SRTIEN RP+PÄÄL	3.9 KM	Kust.arvio: Käytetty... 1993 1994 Jää.....:	3.0 0.2 2.8 0.0 0.0
3820	LAMMIN TAAJAMAJÄRJESTELYT		1996	1997		
	MT 3191 PT 14057	LAMMI	KEV LIIK VÄYLÄ TASOLIITT PARAN TIEKOHDAN PAR	3.3 KM 2 KPL 1 KM	Kust.arvio: 1995 1996 Jää.....:	8.0 0.0 3.0 5.0

LEMPÄÄLÄ

Nro Hanke		Rak.aloitus	Liik.luov		
Tiet	Kunnat	Toimenpiteet	Määrä	Kustannukset Mmk/v	josta ulkop.
680 SÄÄKSJÄRVI-HERVANTA		1991	1993		
PT 13785	LEMPÄÄLÄ TAMPERE	KEV LIIK ERITA	10 KPL	Kust.arvio:	31.1
		KEV LIIK VÄYLÄ	6.4 KM	Käytetty..:	17.6
		KPTIEN SP	6.4 KM	1993	13.5
		TIEVALAISTUS	6.4 KM	Jää.....:	0.1
520 LEMPÄÄLÄN TAAJAMAJÄRJESTELYT		1992	1993		
MT 3024	LEMPÄÄLÄ	KEV LIIK VÄYLÄ	8.3 KM	Kust.arvio:	18.2
		SILLAN UUSIMIN	2 KPL	Käytetty..:	7.2
		TASOLIITT PARAN	4 KPL	1993	11.0
		TIEVALAISTUS	5 KM	1994	1.1
				Jää.....:	0.0
850 HÄMEENLINNA-KULJU		1994	2000		
VT 3	HATTULA HÄMEENLINNA KALVOLA LEMPÄÄLÄ TOIJALA VALKEAKOSKI VIIALA	MO-TIEN RAK	61.7 KM	Kust.arvio:	1150.0
				1993	
				1994	60.0
				1995	130.0
				1996	200.0
				Jää.....:	760.0
2390 LEUKU-RUUHOLA		1989	1993		
MT 3022	LEMPÄÄLÄ PIRKKALA	SRTIEN RP+PÄÄL	22.7 KM	Kust.arvio:	9.2
				Käytetty..:	7.5
				1993	1.7
				Jää.....:	0.0
2050 LEMPÄÄLÄ-RANTOO		1991	1993		
MT 3041	LEMPÄÄLÄ VALKEAKOSKI	SRTIEN SP+PÄÄL	9.7 KM	Kust.arvio:	10.8
				Käytetty..:	6.9
				1993	3.8
				1994	0.0
				Jää.....:	0.1
2430 MARJAMÄKI-SAVO		1994	1995		
MT 311	LEMPÄÄLÄ	SRTIEN RP+PÄÄL	2.3 KM	Kust.arvio:	2.1
				1994	1.0
				1995	1.1
				Jää.....:	0.0
4570 TAMPERE-KULJU		1995	1996		
MT 306	LEMPÄÄLÄ	TIEKOH DAN PAR	9.9 KM	Kust.arvio:	8.0
				1995	1.9
				1996	6.1
				Jää.....:	0.0

LOPPI

Nro Hanke Tiet	Kunnat	Rak.aloitus Toimenpiteet	Liik.luov Määrä	Kustannukset Mmk/v	josta ulkop.
2920 RÄYSKÄLÄN PT		1992	1996		
PT 13623	LOPPI	SRTIEN RP+SOP	9.7 KM	Kust.arvio:	1.8
				Käytetty...	
				1993	0.6
				1994	0.0
				1995	0.0
				1996	1.2
				Jää.....:	0.0
4510 KORMUN LIITTYMÄ		1993	1993		
KT 54	LOPPI	KEV LIIK ERITA	1 KPL	Kust.arvio:	3.0
		TASOLIITT PARAN	1 KPL	1993	3.0
		TIEVALAISTUS	.5 KM	Jää.....:	0.0
		YKSTIEN JÄRJ	.2 KM		
3320 LOPEN KK:N KEV.LIIK.VÄYLÄ		1994	1994		
PT 13609	LOPPI	KEV LIIK VÄYLÄ	4 KM	Kust.arvio:	4.8
PT 13621				1994	4.8
				1995	0.0
				Jää.....:	0.0

LUOPIOINEN

Nro Hanke Tiet	Kunnat	Rak.aloitus Toimenpiteet	Liik.luov Määrä	Kustannukset Mmk/v	josta ulkop.
2030 SÄYNÄJÄRVI-SAHALAHTI		1990	1994		
MT 3233	LUOPIOINEN	SRTIEN RP+PÄÄL	12.8 KM	Kust.arvio:	11.8
	PÄLKÄNE			Käytetty...	3.6
	SAHALAHTI			1993	3.5
				1994	4.7
				1995	0.0
				1996	0.0
				Jää.....:	0.0
6320 LÄYLIÄN SILTA		1993	1993		
PT 13981	LUOPIOINEN	SILLAN UUSIMIN	1 KPL	Kust.arvio:	2.0
				1993	2.0
				Jää.....:	0.0
2230 RAUTAJÄRVI-POHJA		1994	1995		
MT 322	KUHMALAHTI	ÖSTIEN RP	6.8 KM	Kust.arvio:	4.0
	LUOPIOINEN			1994	1.5
				1995	2.5
				Jää.....:	0.0

LÄNGELMÄKI

Nro Hanke Tiet	Kunnat	Rak.aloitus Toimenpiteet	Liik.luov Määrä	Kustannukset Mmk/v	josta ulkop.
2470 VINKIÄ-HIRTOLAHTI		1995	1995		
MT 328	LÄNGELMÄKI	ÖSTIEN KEV RP	13.6 KM	Kust.arvio:	0.7
	ORIVESI			1995	0.7
				Jää.....:	0.0

MOUHIJÄRVI

Nro Hanke	Rak.aloitus	Liik.luov		
Tiet	Toimenpiteet	Määrä	Kustannukset Mmk/v	josta ulkop.
3190 HYYNILAN VEDENOTTAMON OIKKAISU	1993	1993		
MT 259 MOUHIJÄRVI	KPTIEN SP	4 KM	Kust.arvio: 5.0 1993 5.0 Jää.....: 0.0	
6250 NURMIJOEN SILTA	1994	1994		
PT 13089 MOUHIJÄRVI	SILLAN UUSIMIN	1 KPL	Kust.arvio: 0.4 1994 0.4 Jää.....: 0.0	
3360 LIITTYMIEN NÄKEMIEN PARANTAMINEN	1994	1995		
VT 11 MOUHIJÄRVI	TASOLIITT PARAN	5 KPL	Kust.arvio: 0.7 1994 0.7 1995 0.0 Jää.....: 0.0	

NASTOLA

Nro Hanke	Rak.aloitus	Liik.luov		
Tiet	Toimenpiteet	Määrä	Kustannukset Mmk/v	josta ulkop.
710 NASTOLA-UUSIKYLÄ	1992	1995		
VT 12 NASTOLA ORIMATTILA	ERITASOL. RAK MOL-TIEN RAK	1 KPL 8.9 KM	Kust.arvio: 101.0 Käytetty... 6.0 1993 20.0 1994 50.0 1995 25.0 Jää.....: 0.0	1.7 1.5
970 UUSIKYLÄ-KYPR	1997	1998		
VT 12 NASTOLA	KPTIEN RP+LEV OHITUSKAISTRAN TASOLIITT PARAN YKSTIEN JÄRJ	4.8 KM 5.3 KM 3 KPL 10 KM	Kust.arvio: 30.0 1996 0.0 Jää.....: 30.0	
2280 NASTOLA-RUUHIJÄRVI	1992	1994		
MT 3134 NASTOLA PT 14107	SRTIEN RP+PÄÄL	7.7 KM	Kust.arvio: 5.6 Käytetty... 1.5 1993 2.5 1994 1.6 Jää.....: 0.0	
3920 KOLMIKAISTAISTUS	1993	1993		
VT 5 LAHTI NASTOLA	LISÄKAIST. RAK	13 KM	Kust.arvio: 1.6 1993 1.6 Jää.....: 0.0	
2270 KORKEEN PT	1993	1994		
PT 14107 NASTOLA	SRTIEN RP+PÄÄL	1.5 KM	Kust.arvio: 1.1 1993 0.5 1994 0.6 Jää.....: 0.0	

Nro Hanke	Tiet	Kunnat	Rak.aloitus Toimenpiteet	Liik.luov Määrä	Kustannukset Mmk/v	josta ulkop.
2290	LANKILAN PT		1994	1995		
	PT 14043	NASTOLA	SRTIEN RP+PÄÄL	4.3 KM	Kust.arvio:	3.5
					1994	0.5
					1995	3.0
					Jää.....:	0.0
3750	AROLAN KOHTA		1995	1995		
	VT 12	NASTOLA	KEV LIIK VÄYLÄ	2.5 KM	Kust.arvio:	2.0
					1995	2.0
					Jää.....:	0.0
7110	IMMILÄN SILTA		1995	1995		
	PT 14091	NASTOLA	SILLAN UUSIMIN	1 KPL	Kust.arvio:	0.9
					1994	0.0
					1995	0.9
					Jää.....:	0.0

NOKIA

Nro Hanke	Tiet	Kunnat	Rak.aloitus Toimenpiteet	Liik.luov Määrä	Kustannukset Mmk/v	josta ulkop.
890	LAKALAIVA-KALKKU		1995	1999		
	VT 11	NOKIA	ERITASOL. RAK	2 KPL	Kust.arvio:	396.0
	KT 45	PIRKKALA	ERITASOL.TÄYD	3 KPL	1995	25.0
		TAMPERE	MO-TIEN RAK	4.6 KM	1996	100.0
			MOL->MO	10 KM	Jää.....:	271.0
3790	SARKOLAN OHITUSKAISTAT		1993	1993		
	KT 41	NOKIA	OHITUSKAISTRAK	4 KM	Kust.arvio:	5.9
					1993	5.9
					Jää.....:	0.0
4490	ALINEN-MURHASAARI HIRVIAITA		1993	1993		
	VT 11	NOKIA	TIEKOH DAN PAR	6 KM	Kust.arvio:	1.0
					1993	1.0
					Jää.....:	0.0
2410	SORVAN PT		1994	1995		
	PT 13771	NOKIA	ÖSTIEN RP	4.7 KM	Kust.arvio:	3.1
					1994	1.2
					1995	1.9
					Jää.....:	0.0

ORIVESI

Nro Hanke	Rak.aloitus	Liik.luov		
Tiet Kunnat	Toimenpiteet	Määrä	Kustannukset Mmk/v	josta ulkop.
2450 HAARALA-MYLLYOJA	1992	1994		
MT 3381 ORIVESI	SRTIEN RP+PÄÄL	4.5 KM	Kust.arvio: 3.7	
			Käytetty...: 1.0	
			1993: 1.6	
			1994: 1.1	
			Jää.....: 0.0	
4520 AITOLAHTI-ORIVESI HIRVIAITA	1993	1993		
VT 9 KANGASALA	TIEKOH DAN PAR	29.3 KM	Kust.arvio: 4.5	
ORIVESI			1993: 4.5	
TAMPERE			Jää.....: 0.0	
6670 KIH LAKOSKEN SILTA	1993	1993		
PT 14283 ORIVESI	SILLAN UUSIMIN	1 KPL	Kust.arvio: 0.3	
			Käytetty...: 0.3	
			1993: 0.3	
			Jää.....: 0.0	
6480 UIHERLAN SILTA	1993	1993		
MT 326 ORIVESI	SILLAN UUSIMIN	1 KPL	Kust.arvio: 0.9	
			1993: 0.9	
			Jää.....: 0.0	
2970 VIHASJÄRVI-JÄRVENPÄÄ	1994	1995		
MT 3252 ORIVESI	SRTIEN RP+SOP	3.5 KM	Kust.arvio: 1.3	
			1994: 0.7	
			1995: 0.6	
			Jää.....: 0.0	
4340 ORIVEDEN TAJAMAJÄRJESTELYT	1994	1995		
MT 324 ORIVESI	KEV LIIK VÄYLÄ	3.7 KM	Kust.arvio: 8.0	
PT 14221	TASOLIITT PARAN	3 KPL	1994: 8.0	
PT 14222	TIEKOH DAN PAR	2.1 KM	1995: 0.0	
			Jää.....: 0.0	
2460 KOKKOLA-JUUPAJOKI	1994	1996		
MT 3413 JUUPAJOKI	SRTIEN RP+SOP	9.5 KM	Kust.arvio: 3.6	
ORIVESI			1994: 0.9	
			1995: 1.2	
			1996: 1.5	
			Jää.....: 0.0	
2470 VINKIÄ-HIRTOLAHTI	1995	1995		
MT 328 LÄNGELMÄKI	ÖSTIEN KEV RP	13.6 KM	Kust.arvio: 0.7	
ORIVESI			1995: 0.7	
			Jää.....: 0.0	
3810 ORIVESI-KARPPI KEV.LIIK.VÄYLÄ	1996	1997		
MT 324 ORIVESI	KEV LIIK VÄYLÄ	5.5 KM	Kust.arvio: 5.7	
			1995: 0.0	
			1996: 2.0	
			Jää.....: 3.7	

PADASJOKI

Nro Hanke	Tiet	Kunnat	Rak.aloitus Toimenpiteet	Liik.luov Määrä	Kustannukset Mmk/v	josta ulkop.
2070	VEHKAJÄRVI-ARRAKOSKI		1990	1994		
	MT 3202	KUHMALAHTI	SRTIEN RP+PÄÄL	1.7 KM	Kust.arvio:	10.6
	MT 3254	KUHMOINEN	ÖSTIEN RP	19.1 KM	Käytetty...:	7.3
	MT 3255	PADASJOKI	ÖSTIEN SP	3.5 KM	1993	2.0
					1994	1.3
					Jää.....:	0.0
6640	SUOMENOJAN SILTA		1996	1996		
	PT 14161	PADASJOKI	SILLAN UUSIMIN	1 KPL	Kust.arvio:	0.5
3770	PADASJOEN TAAJAMA		1996	1997		
	PT 14169	PADASJOKI	TIEKOH DAN PAR	1.5 KM	Kust.arvio:	4.5
					1996	3.0
					Jää.....:	1.5
3870	TAULUN ERITASOLIITTYMÄ		1996	1997		
	VT 4	PADASJOKI	ERITASOL. RAK	1 KPL	Kust.arvio:	10.0
					1996	3.0
					Jää.....:	7.0

PARKANO

Nro Hanke	Tiet	Kunnat	Rak.aloitus Toimenpiteet	Liik.luov Määrä	Kustannukset Mmk/v	josta ulkop.
3270	PARKANON ETL:N JÄRJ.		1995	1995		
	VT 3	PARKANO	ERITASOL.TÄYD	1 KPL	Kust.arvio:	8.3
					1994	0.0
					1995	8.3
					1996	0.0
					Jää.....:	0.0

PIRKKALA

Nro Hanke	Tiet	Kunnat	Rak.aloitus Toimenpiteet	Liik.luov Määrä	Kustannukset Mmk/v	josta ulkop.
890	LAKALAIVA-KALKKU		1995	1999		
	VT 11	NOKIA	ERITASOL. RAK	2 KPL	Kust.arvio:	396.0
	KT 45	PIRKKALA TAMPERE	ERITASOL.TÄYD	3 KPL	1995	25.0
			MO-TIEN RAK	4.6 KM	1996	100.0
			MOL->MO	10 KM	Jää.....:	271.0
2390	LEUKU-RUUHOLA		1989	1993		
	MT 3022	LEMPÄLÄ PIRKKALA	SRTIEN RP+PÄÄL	22.7 KM	Kust.arvio:	9.2
					Käytetty...:	7.5
					1993	1.7
					Jää.....:	0.0
4550	TAMPERE-PIRKKALA		1995	1996		
	MT 302	PIRKKALA	KEV LIIK VÄYLÄ	6.6 KM	Kust.arvio:	10.0
			TASOLIITT PARAN	5 KPL	1995	2.0
			YKSTIEN JÄRJ	6.6 KM	1996	6.0
					Jää.....:	2.0

PÄLKÄNE

Nro Hanke	Rak.aloitus	Liik.luov	Kustannukset Mmk/v josta ulkop.		
Tiet Kunnat	Toimenpiteet	Määrä			
2030 SÄYNÄJÄRVI-SAHALAHTI	1990	1994			
MT 3233 LUOPIOINEN PÄLKÄNE SAHALAHTI	SRTIEN RP+PÄÄL	12.8 KM	Kust.arvio:	11.8	
			Käytetty..:	3.6	
			1993	3.5	
			1994	4.7	
			1995	0.0	
			1996	0.0	
			Jää.....:	0.0	
3740 LIITTYMIEN PARANT. PÄLKÄNEEN KOHDALLA	1993	1993			
VT 12 PÄLKÄNE	TASOLIITT PARAN	4 KPL	Kust.arvio:	1.0	
			1993	1.0	0.0
			1994	0.0	
			Jää.....:	0.0	
2275 KIRPU-IHARI	1996	1997			
MT 3231 KANGASALA PÄLKÄNE	SRTIEN RP+PÄÄL	2.8 KM	Kust.arvio:	2.5	
			1996	2.0	
			Jää.....:	0.5	

RENKO

Nro Hanke	Rak.aloitus	Liik.luov	Kustannukset Mmk/v josta ulkop.		
Tiet Kunnat	Toimenpiteet	Määrä			
6780 SAUKONKORVEN SILTA	1995	1995			
PT 13637 RENKO	SILLAN UUSIMIN	1 KPL	Kust.arvio:	0.4	
			1995	0.4	
			Jää.....:	0.0	

RIIHIMÄKI

Nro Hanke	Rak.aloitus	Liik.luov	Kustannukset Mmk/v josta ulkop.		
Tiet Kunnat	Toimenpiteet	Määrä			
410 MO UPR-HÄMEENLINNA	1988	1993			
VT 3 HÄMEENLINNA	KEV LIIK ERITA	4 KPL	Kust.arvio:	541.0	
VT 10 JANAKKALA	KEV LIIK VÄYLÄ	6.5 KM	Käytetty..:	499.4	9.0
MT 290 RIIHIMÄKI	MO-TIEN RAK	41 KM	1993	26.5	1.1
MT 2901	SILLAN PARANT	1 KPL	1994	15.0	1.3
	TASOLIITT PARAN	4 KPL	Jää.....:	0.1	
2175 MT RIIHIMÄKI-HIKIÄ	1992	1994			
PT 13819 HAUSJÄRVI RIIHIMÄKI	KEV LIIK VÄYLÄ	1.7 KM	Kust.arvio:	14.5	
	RAUTAT ERITASO	1 KPL	Käytetty..:	0.5	
	SRTIEN SP+PÄÄL	7.4 KM	1993	3.0	
			1994	11.0	
			Jää.....:	0.0	

RUOVESI

Nro Hanke	Rak.aloitus	Liik.luov		
Tiet Kunnat	Toimenpiteet	Määrä	Kustannukset Mmk/v	josta ulkop.
510 SYVINKISALMEN SILTA	1994	1995		
MT 3481 RUOVESI	LAUT.KORV.SILL	1 KPL	Kust.arvio:	16.0
	SILLAN PARANT	1 KPL	1994	5.0
	ÖSTIEN SP	3.9 KM	1995	11.0
			Jää.....:	0.0
2520 POHJANKYLÄN PT	1989	1993		
PT 14309 RUOVESI	SRTIEN SP+PÄÄL	9.9 KM	Kust.arvio:	5.0
			Käytetty..:	1.6
			1993	3.4
			1994	0.0
			Jää.....:	0.0
6720 JÄMINKIPOHJAN SILTA	1993	1993		
PT 14309 RUOVESI	SILLAN UUSIMIN	1 KPL	Kust.arvio:	0.3
			1993	0.3
			Jää.....:	0.0
2195 KAPEE-MUROLE	1996	1997		
PT 14277 RUOVESI TAMPERE	SRTIEN RP+PÄÄL	5 KM	Kust.arvio:	2.1
			1996	1.0
			Jää.....:	1.1

SAHALAHTI

Nro Hanke	Rak.aloitus	Liik.luov		
Tiet Kunnat	Toimenpiteet	Määrä	Kustannukset Mmk/v	josta ulkop.
2030 SÄYNÄJÄRVI-SAHALAHTI	1990	1994		
MT 3233 LUOPIOINEN PÄLKÄNE SAHALAHTI	SRTIEN RP+PÄÄL	12.8 KM	Kust.arvio:	11.8
			Käytetty..:	3.6
			1993	3.5
			1994	4.7
			1995	0.0
			1996	0.0
			Jää.....:	0.0
540 HUUTIJÄRVI-SAHALAHTI	1995	1996		
MT 325 KANGASALA SAHALAHTI	KPTIEN RP+LEV	12.7 KM	Kust.arvio:	19.0
			1995	8.0
			1996	11.0
			Jää.....:	0.0

TAMMELA

Nro Hanke	Rak.aloitus	Liik.luov		
Tiet Kunnat	Toimenpiteet	Määrä	Kustannukset Mmk/v	josta ulkop.
2065 PERÄHUHTA-TEURO	1992	1995		
MT 2844 TAMMELA	SRTIEN RP+PÄÄL	4.8 KM	Kust.arvio:	4.6
			Käytetty..:	0.4
			1993	1.8
			1994	2.4
			Jää.....:	0.0
900 FORSSA-TAMMELA, PT 13593 KEV.LIIK.VÄYLÄ	1994	1995		
MT 282 FORSSA	KEV LIIK ERITA	2 KPL	Kust.arvio:	10.0
PT 13593 TAMMELA	KEV LIIK VÄYLÄ	10 KM	1994	10.0
			1995	0.0
			Jää.....:	0.0

TAMPERE

Nro Hanke	Rak.aloitus	Liik.luov			
Tiet	Toimenpiteet	Määrä	Kustannukset Mmk/v	josta ulkop.	
480 RAUTAHARKON ERITASOLIITTYMÄ	1990	1992			
VT 3 TAMPERE	ERITASOL. RAK	1 KPL	Kust.arvio: 73.7		
			Käytetty... 63.7	8.0	
			1993 7.0	0.4	
			1994 3.0		
			Jää.....: 0.0		
730 LAKALAIVA-ALASJÄRVI	1990	1994			
VT 9 TAMPERE	OHIKULKUTIE	10.8 KM	Kust.arvio: 369.7		
			Käytetty... 169.7	5.2	
			1993 105.0	3.4	
			1994 95.0	2.2	
			Jää.....: 0.0		
680 SÄÄKSJÄRVI-HERVANTA	1991	1993			
PT 13785 LEMPÄÄLÄ TAMPERE	KEV LIIK ERITA KEV LIIK VÄYLÄ KPTIEN SP TIEVALAISTUS	10 KPL 6.4 KM 6.4 KM 6.4 KM	Kust.arvio: 31.1 Käytetty... 17.6 1993 13.5 Jää.....: 0.1	2.3 2.0	
790 MYLLYPURONKATU-HÄMEENKYRÖ	1993	1996			
VT 3 HÄMEENKYRÖ TAMPERE YLÖJÄRVI	2 KAIS->4 KAIS ERITASOL. RAK KPTIEN LEVENT. TASOLIITT PARAN	6.9 KM 2 KPL 18.1 KM 3 KPL	Kust.arvio: 140.0 1993 10.0 1994 60.0 1995 60.0 1996 10.0 Jää.....: 0.0	9.7 16.2	
890 LAKALAIVA-KALKKU	1995	1999			
VT 11 NOKIA KT 45 PIRKKALA TAMPERE	ERITASOL. RAK ERITASOL.TÄYD MO-TIEN RAK MOL->MO	2 KPL 3 KPL 4.6 KM 10 KM	Kust.arvio: 396.0 1995 25.0 1996 100.0 Jää.....: 271.0		
2155 RAHOLAN MELUAITA	1993	1993			
VT 11 TAMPERE	HAIT YMP. VAIK	-	Kust.arvio: 1.0 1993 1.0 Jää.....: 0.0		
4520 AITOLAHTI-ORIVESI HIRVIAITA	1993	1993			
VT 9 KANGASALA ORIVESI TAMPERE	TIEKOH DAN PAR	29.3 KM	Kust.arvio: 4.5 1993 4.5 Jää.....: 0.0		
3480 AITOVUOREN ERITASOLIITTYMÄ	1994	1994			
VT 9 TAMPERE	ERITASOL.TÄYD	1 KPL	Kust.arvio: 0.7 1994 0.7 Jää.....: 0.0		
2820 ISO-KARTANO-VIITAPOHJA	1994	1996			
PT 14199 TAMPERE	SRTIEN RP+PÄÄL	11 KM	Kust.arvio: 7.0 1994 3.5 1995 2.2 1996 1.3 Jää.....: 0.0		
2235 NIEMENKYLÄN PT	1995	1995			
PT 14275 TAMPERE	SRTIEN RP+PÄÄL	.8 KM	Kust.arvio: 0.4 1995 0.4 Jää.....: 0.0		

Nro Hanke	Rak.aloitus	Liik.luov	Kustannukset Mmk/v josta ulkop.	
Tiet Kunnat	Toimenpiteet	Määrä		
2195 KAPEE-MUROLE	1996	1997		
PT 14277 RUOVESI TAMPERE	SRTIEN RP+PÄÄL	5 KM	Kust.arvio: 2.1 1996 1.0 Jää.....: 1.1	

TOIJALA

Nro Hanke	Rak.aloitus	Liik.luov	Kustannukset Mmk/v josta ulkop.	
Tiet Kunnat	Toimenpiteet	Määrä		
850 HÄMEENLINNA-KULJU	1994	2000		
VT 3 HATTULA HÄMEENLINNA KALVOLA LEMPÄÄLÄ TOIJALA VALKEAKOSKI VIIALA	MO-TIEN RAK	61.7 KM	Kust.arvio: 1150.0 1993 1994 60.0 1995 130.0 1996 200.0 Jää.....: 760.0	
2950 LONTILAN JA KIEKUN PT:T	1994	1996		
PT 13693 KALVOLA PT 13694 TOIJALA	SRTIEN RP+PÄÄL SRTIEN SP+PÄÄL	8.5 KM 1.5 KM	Kust.arvio: 6.3 1994 1.3 1995 3.0 1996 2.0 Jää.....: 0.0	

TUULOS

Nro Hanke	Rak.aloitus	Liik.luov	Kustannukset Mmk/v josta ulkop.	
Tiet Kunnat	Toimenpiteet	Määrä		
4140 TUULOKSEN KESKUSTAN TIEJÄRJ.	1996	1996		
VT 12 TUULOS PT 13897	KEV LIIK VÄYLÄ TASOLIIT PARAN	1.5 KM 1 KPL	Kust.arvio: 1.0 1996 1.0 Jää.....: 0.0	

URJALA

Nro Hanke	Rak.aloitus	Liik.luov	Kustannukset Mmk/v josta ulkop.	
Tiet Kunnat	Toimenpiteet	Määrä		
2090 URJALA-TOIJALA	1989	1994		
MT 2847 KYLMÄKOSKI URJALA	SRTIEN RP+PÄÄL	11.7 KM	Kust.arvio: 9.6 Käytetty...: 6.5 1993 1.7 1994 1.5 Jää.....: 0.0	

Nro Hanke	Tiet	Kunnat	Rak.aloitus Toimenpiteet	Liik.luov Määrä	Kustannukset Mmk/v	josta ulkop.
3900		HUMPPILA-URJALA HIRVIAITA	1994	1994		
	VT 9	URJALA	TIEKOH DAN PAR	20 KM	Kust.arvio: 3.3 1994 3.3 Jää.....: 0.0	
6840		UUDENSALMEN SILTA	1994	1995		
	PT 13707	URJALA	SILLAN UUSIMIN	1 KPL	Kust.arvio: 2.2 1994 1.0 1995 1.3 Jää.....: 0.0	
4360		NUUTAJÄRVEN LIITT.PARANT.+ OHITUSKAISTA	1996	1997		
	VT 9	URJALA	OHITUSKAISTRAK TASOLIITT PARAN	1.5 KM 1 KPL	Kust.arvio: 5.0 1995 0.0 1996 2.0 Jää.....: 3.0	

VALKEAKOSKI

Nro Hanke	Tiet	Kunnat	Rak.aloitus Toimenpiteet	Liik.luov Määrä	Kustannukset Mmk/v	josta ulkop.
850		HÄMEENLINNA-KULJU	1994	2000		
	VT 3	HATTULA HÄMEENLINNA KALVOLA LEMPÄÄLÄ TOIJALA VALKEAKOSKI VIIALA	MO-TIEN RAK	61.7 KM	Kust.arvio: 1150.0 1993 1994 60.0 1995 130.0 1996 200.0 Jää.....: 760.0	
2050		LEMPÄÄLÄ-RANTOO	1991	1993		
	MT 3041	LEMPÄÄLÄ VALKEAKOSKI	SRTIEN SP+PÄÄL	9.7 KM	Kust.arvio: 10.8 Käytetty...: 6.9 1993 3.8 1994 0.0 Jää.....: 0.1	
4320		SEMIN MUTKA	1995	1995		
	MT 304	VALKEAKOSKI	TIEKOH DAN PAR	1.4 KM	Kust.arvio: 1.0 1995 1.0 Jää.....: 0.0	

VESILAHTI

Nro Hanke	Tiet	Kunnat	Rak.aloitus Toimenpiteet	Liik.luov Määrä	Kustannukset Mmk/v	josta ulkop.
2210		PUNKALAUDUN-TOIVOLA	1992	1997		
	MT 298	VESILAHTI	ÖSTIEN RP	9.5 KM	Kust.arvio: 1.8 Käytetty...: 0.9 1993 0.9 1994 0.0 Jää.....: 0.0	

Nro Hanke	Tiet	Kunnat	Rak.aloitus Toimenpiteet	Liik.luov Määrä	Kustannukset Mmk/v	josta ulkop.
2165	RIITIÄLÄ-KOSKENKYLÄ		1994	1995		
MT 2985	VESILAHTI VIIALA		SRTIEN SP+PÄÄL	3.8 KM	Kust.arvio: 3.5 1994 1.5 1995 2.0 Jää.....: 0.0	
2960	RÄMSÖÖ-KURALA		1994	1995		
MT 299	VESILAHTI		SRTIEN RP+PÄÄL	3.1 KM	Kust.arvio: 3.7 1994 1.0 1995 2.7 Jää.....: 0.0	
2285	KOSKENKYLÄ-PÄIVÄANIEMI		1996	1997		
MT 2984	VESILAHTI		SRTIEN RP+PÄÄL	3.6 KM	Kust.arvio: 3.0 1996 1.8 Jää.....: 1.2	

VIIALA

Nro Hanke	Tiet	Kunnat	Rak.aloitus Toimenpiteet	Liik.luov Määrä	Kustannukset Mmk/v	josta ulkop.
960	HELSINKI-TAMPERE RADAN TIEJÄRJESTELYT		1993	1995		
MT 286	HATTULA		RAUTAT ERITASO	7 KPL	Kust.arvio: 46.0	
MT 290	HAUSJÄRVI		TASOLIITT PARAM	1 KPL	1993 10.0	
MT 3051	HÄMEENLINNA		UUSI TIE	1.2 KM	1994 26.0	
PT 13739	JANAKKALA				1995 10.0	
PT 13807	KALVOLA				Jää.....: 0.0	
PT 13843	VIIALA					
PT 13901						
PT 13903						
850	HÄMEENLINNA-KULJU		1994	2000		
VT 3	HATTULA HÄMEENLINNA KALVOLA LEMPÄÄLÄ TOIJALA VALKEAKOSKI VIIALA		MO-TIEN RAK	61.7 KM	Kust.arvio: 1150.0 1993 1994 60.0 1995 130.0 1996 200.0 Jää.....: 760.0	
2165	RIITIÄLÄ-KOSKENKYLÄ		1994	1995		
MT 2985	VESILAHTI VIIALA		SRTIEN SP+PÄÄL	3.8 KM	Kust.arvio: 3.5 1994 1.5 1995 2.0 Jää.....: 0.0	

VILJAKKALA

Nro Hanke	Rak.aloitus	Liik.luov	Kustannukset Mmk/v josta ulkop.	
Tiet Kunnat	Toimenpiteet	Määrä		
6410 INKULAN SILTA	1995	1996		
MT 276 VILJAKKALA	SILLAN UUSIMIN	1 KPL	Kust.arvio: 9.6	
			1995 4.8	
			1996 4.8	
			Jää.....: 0.0	
2185 HIRVILAHTI-KYRÖNLAHTI	1995	1997		
MT 2771 VILJAKKALA YLÖJÄRVI	SRTIEN RP+PÄÄL	13.8 KM	Kust.arvio: 9.5	
			1995 2.6	
			1996 4.0	
			Jää.....: 2.9	

VILPPULA

Nro Hanke	Rak.aloitus	Liik.luov	Kustannukset Mmk/v josta ulkop.	
Tiet Kunnat	Toimenpiteet	Määrä		
4190 MT 347 KIRKKOKANGAS-RAUTATIE	1992	1996		
MT 347 VILPPULA	KEV LIIK VÄYLÄ	2.5 KM	Kust.arvio: 9.2	
MT 348	RAUTAT ERITASO	1 KPL	Käytetty...: 1.8	
PT 14337	ÖSTIEN RP	.3 KM	1993 1.0	
			1995 3.4	
			1996 2.9	
			Jää.....: 0.1	
2225 TAMMIKOSKEN PT	1996	1997		
PT 14349 VILPPULA	SRTIEN RP+PÄÄL	8.8 KM	Kust.arvio: 4.1	
			1996 1.4	
			Jää.....: 2.7	

VIRRAT

Nro Hanke	Rak.aloitus	Liik.luov	Kustannukset Mmk/v josta ulkop.	
Tiet Kunnat	Toimenpiteet	Määrä		
580 VIRRAT - VPR	1992	1994		
MT 349 VIRRAT	KEV LIIK ERITA	1 KPL	Kust.arvio: 44.5	
	LEVÄHD/PYS RAK	2 KPL	Käytetty...: 20.0	
	ÖSTIEN SP	16.6 KM	1993 24.0	0.1
			1994 0.5	
			Jää.....: 0.0	
2660 HEPO-OJAN SILTA - KILLINKOSKI	1992	1993		
MT 7056 VIRRAT	SRTIEN RP+SOP	4.8 KM	Kust.arvio: 3.4	
			Käytetty...: 0.8	
			1993 2.6	
			1994 0.0	
			Jää.....: 0.0	

YLÖJÄRVI

Nro Hanke		Rak.aloitus	Liik.luov		Kustannukset Mmk/v		josta ulkop.
Tiet	Kunnat	Toimenpiteet	Määrä				
790 MYLLYPURONKATU-HÄMEENKYRÖ		1993	1996				
VT 3	HÄMEENKYRÖ TAMPERE YLÖJÄRVI	2 KAIS->4 KAIS ERITASOL. RAK KPTIEN LEVENT. TASOLIITT PARAN	6.9 KM 2 KPL 18.1 KM 3 KPL	Kust.arvio: 1993 1994 1995 1996 Jää.....:	140.0 10.0 60.0 60.0 10.0 0.0		9.7 16.2
550 SOPPEENMÄKI-KYRÖNLAHTI		1995	1997				
MT 277 MT 330	YLÖJÄRVI	ERITASOL. RAK KEV LIIK VÄYLÄ KPTIEN SP UUSI TIE	1 KPL 5 KM 7 KM 12 KM	Kust.arvio: 1995 1996 Jää.....:	71.0 15.0 35.0 21.0		
620 YLÖJÄRVEN TAAJAMAJÄRJESTELYT		1993	1993				
MT 330	YLÖJÄRVI	KEV LIIK VÄYLÄ TASOLIITT PARAN TIEKOHDAN PAR TIEVALAISTUS	2.8 KM 6 KPL 2.8 KM 2.8 KM	Kust.arvio: 1993 1994 Jää.....:	10.5 10.5 0.0 0.0		
2420 LEMPIÄNIEMEN JA TELAKAN PT		1994	1995				
PT 14191 PT 14192	YLÖJÄRVI	SRTIEN RP+PÄÄL	4.9 KM	Kust.arvio: 1994 1995 Jää.....:	3.5 1.0 2.5 0.0		
3640 YLÖJÄRVI-VAHANTA KEV.LIIK.VÄYLÄ		1995	1995				
MT 330	YLÖJÄRVI	KEV LIIK VÄYLÄ	3 KM	Kust.arvio: 1995 Jää.....:	4.0 4.0 0.0		
2215 POHJAN PT		1995	1996				
PT 14253	YLÖJÄRVI	SRTIEN RP+PÄÄL	3 KM	Kust.arvio: 1995 1996 Jää.....:	1.6 0.8 0.8 0.0		
2185 HIRVILAHTI-KYRÖNLAHTI		1995	1997				
MT 2771	VILJAKKALA YLÖJÄRVI	SRTIEN RP+PÄÄL	13.8 KM	Kust.arvio: 1995 1996 Jää.....:	9.5 2.6 4.0 2.9		

YPÄJÄ

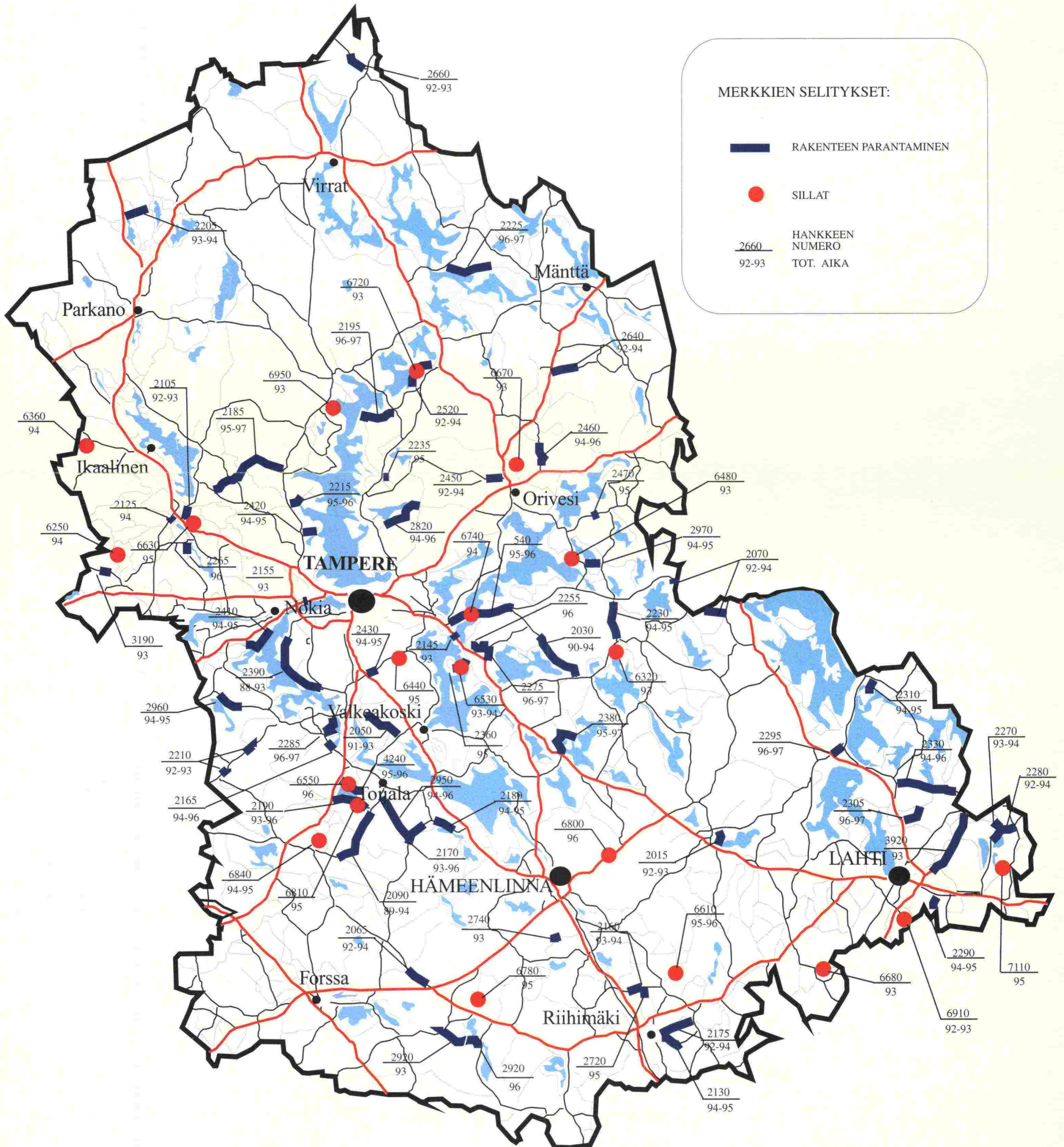
Nro Hanke		Rak.aloitus	Liik.luov		Kustannukset Mmk/v		josta ulkop.
Tiet	Kunnat	Toimenpiteet	Määrä				
4500 PALIKKALAN LIITTYMÄ		1993	1993				
VT 10	YPÄJÄ	TASOLIITT PARAN TIEVALAISTUS	1 KPL 3 KM	Kust.arvio: 1993 Jää.....:	0.7 0.7 0.0		

Julkaisun takakannen taskussa on kolme tienpidon toimenpidekarttaa:

- * kehittämishankkeet vuosina 1993 –1996
- * perustienpidon hankkeet vuosina 1993 – 1996, liikenneympäristön parantaminen
- * perustienpidon hankkeet vuosina 1993 – 1996, rakenteen parantaminen, tiet ja sillat

TIENPIDON TOIMENPIDEKARTTA
PERUSTIENPIDON HANKKEET v.1993 - 1996

Rakenteen parantaminen



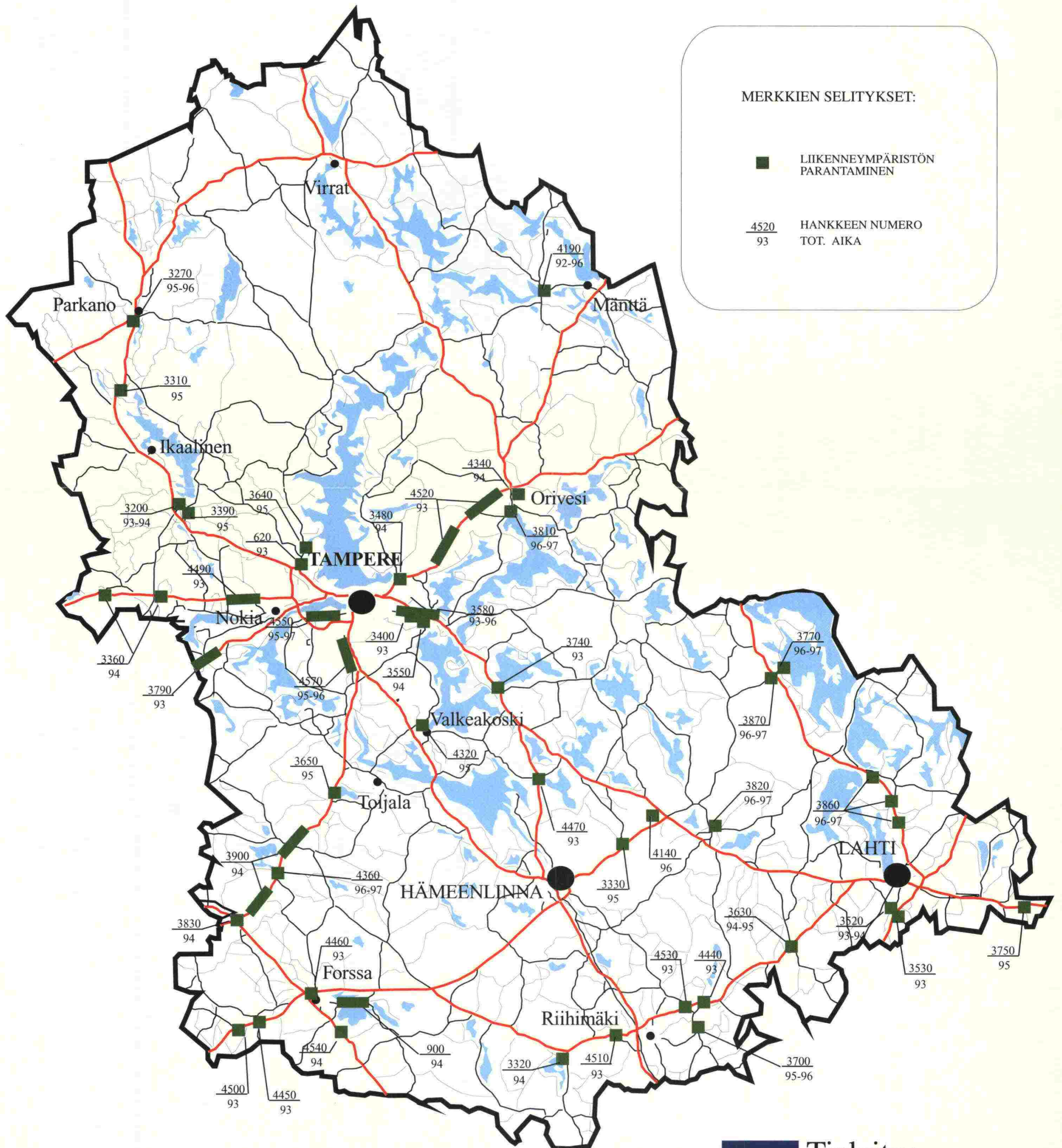
TIENPIDON TOIMENPIDEKARTTA
PERUSTIENPIDON HANKKEET v. 1993 - 1996

Liikenneympäristön parantaminen

MERKKIEN SELITYKSET:

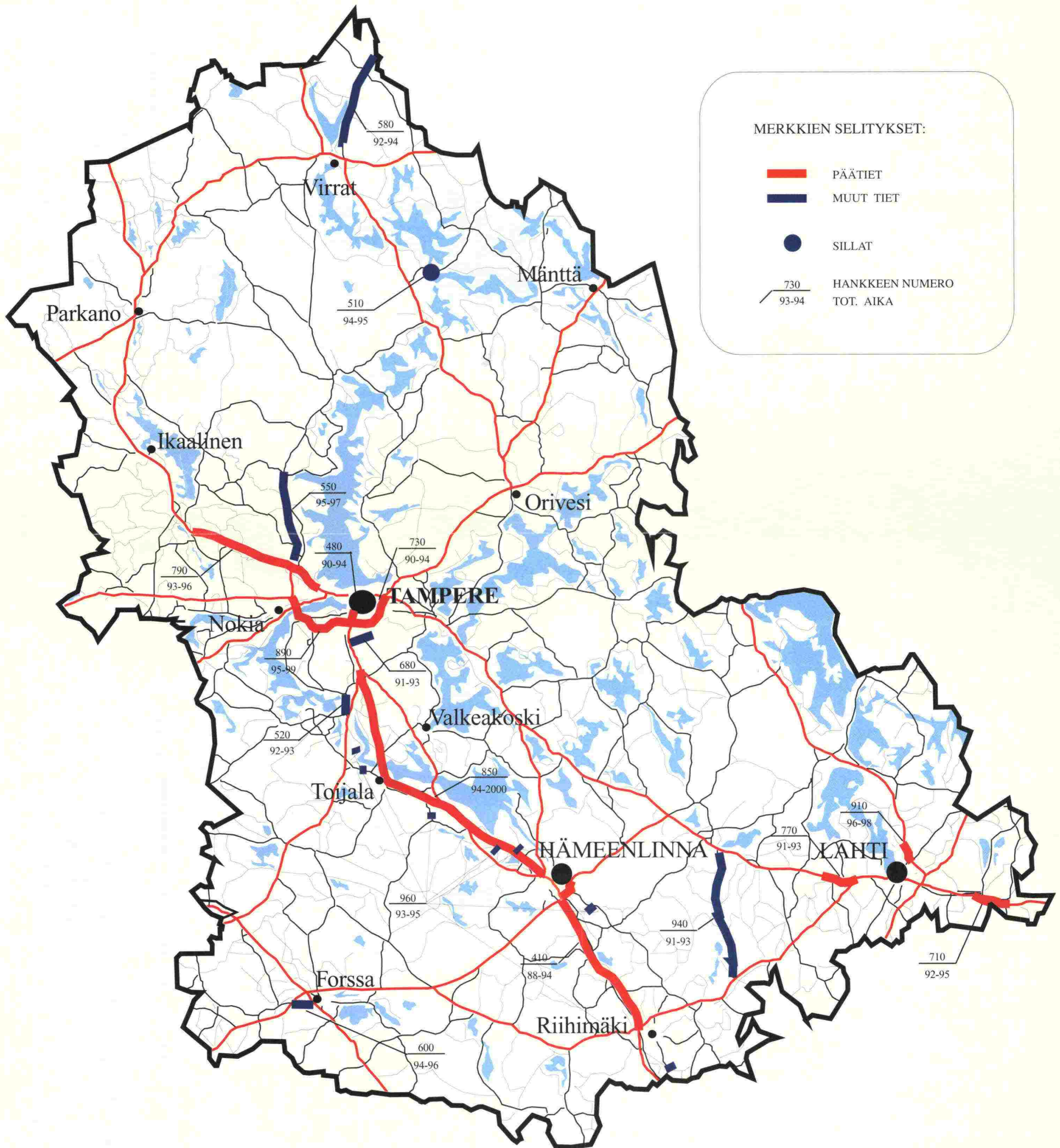
■ LIIKENNEYMPÄRISTÖN PARANTAMINEN

$\frac{4520}{93}$ HANKKEEN NUMERO
TOT. AIKA



TIENPIDON TOIMENPIDEKARTTA

KEHITTÄMISHANKKEET v. 1993 - 1996



MERKKIEN SELITYKSET:

- PÄÄTIET
- MUUT TIET
- SILLAT
- $\frac{730}{93-94}$ HANKKEEN NUMERO
TOT. AIKA