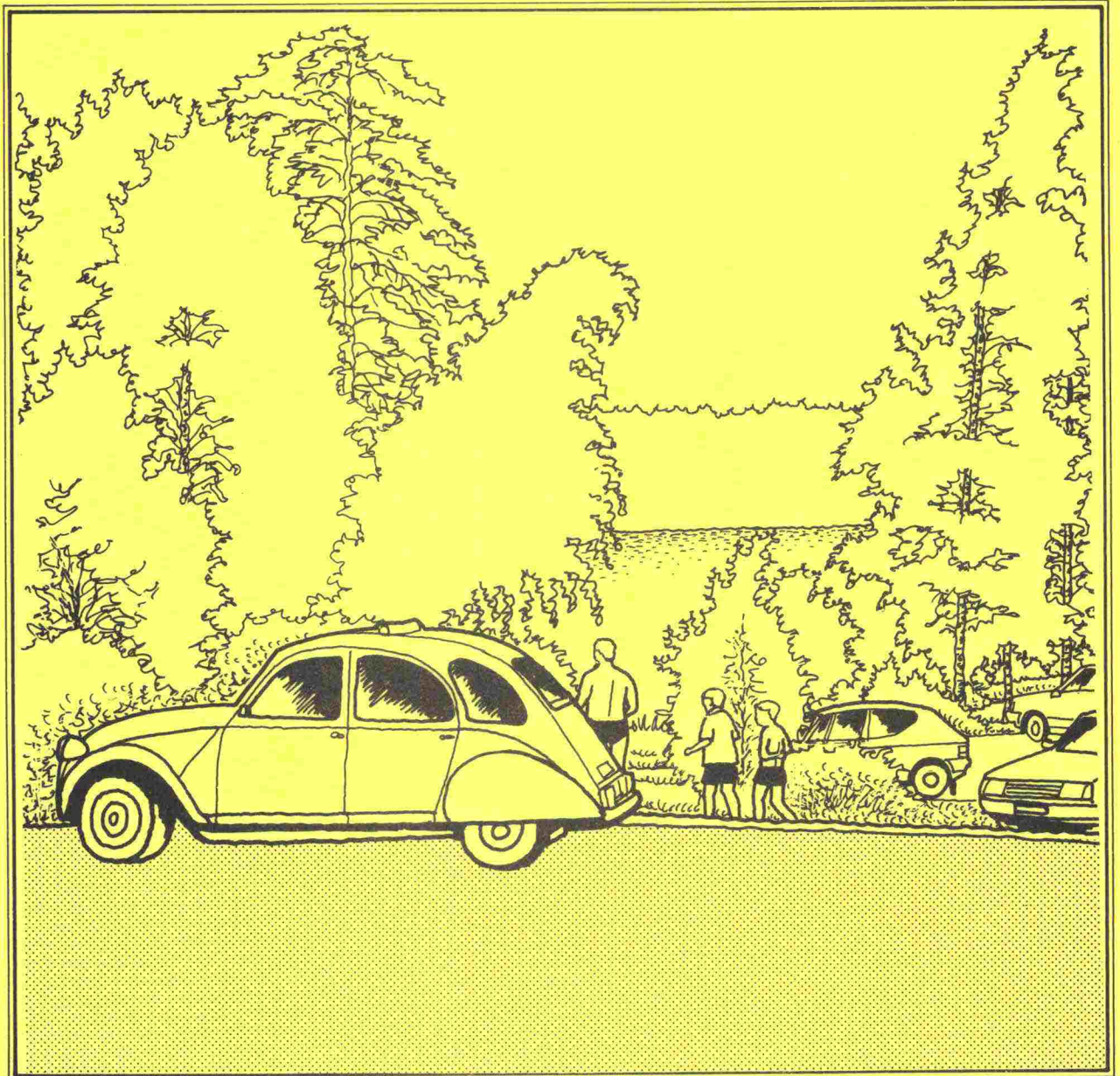


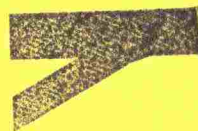
TIENVARSI PALVELUIDEN KEHITTÄMISSUUNNITELMA



TIE- JA VESIRAKENNUSLAITOS
UUDENMAAN PIIRI

VIATEK OY
TAMMIKUU 1989

OK
TIE



Tielaitos
Tiehallituksen kirjasto

90 660

TVL UUDENMAAN PIIRI

TIENVARSHIPALVELUIDEN KEHITTÄMISSUUNNITELMASTA ANNETUT LAUSUNNOT

Lausunnon tienvarsipalveluiden kehittämissuunnitelmasta antoi 13 tiemestaria sekä suunnittelutoimiala. Lausuntoja pyydettiin kaikkiaan 21. Yleisesti ottaen toinen puoli vastaajista ei ottanut suunnitelmaan kantaa puolesta eikä vastaan. Toinen puoli vastaajista ei katsonut tarpeelliseksi lisätä levähdys- ja pysäköimisalueiden lukumäärää niin paljon kuin raportissa on esitetty.

Palvelujen kehittämisen periaatteet

Kehittämisperiaatteiden osalta oltiin yhtä mieltä lähinnä palvelujen tason kohottamisesta ja opastustaulujen sekä yksityisten palveluiden tarpeellisuudesta. Kielteisiä kannanottoja aiheutti vain palveluiden ehdotettu tiheys tiepiirissä.

Vastuualueen toimenpiteet

Oman tiemestaripiirin kohdalle ehdotetuista toimenpiteistä tiemestarien mielipiteet puolesta ja vastaan jakaantuivat kahtia; viisi vastaajaa oli sitä mieltä, että ehdotetut lisäykset ovat tarpeen ja toiset viisi olivat sitä mieltä että palveluita on jo riittävästi. Kolmen vastaajan alueelle ei oltu ehdotettu toimenpiteitä tai he eivät olleet kommentoineet piiriinsä ehdotettuja toimenpiteitä. Ainoastaan muutama tiemestari oli yksilöinyt joitakin tiettyjä palveluita, joita ei haluaisi alueelleen tai haluaisi sieltä poistaa.

Toteuttaminen kp:n omana työnä

Puolet vastaajista ilmoitti olevansa valmis toteuttamaan ehdotetut toimenpiteet omana työnä, useimmat kuitenkin tietyin varauksin. Vain kaksi tiemestaria ilmoitti, ettei voi teettää ehdotettuja toimenpiteitä omana työnä.

TVL/UUDENMAAN PIIRI
TIENVARSHIPALVELUIDEN KEHITTÄMISSUUNNITELMA

ALKUSANAT

Uudenmaan tie- ja vesirakennuspiirin alueella on noin 750 km valta- ja kantateitä. Näillä teillä on noin 100 erilaista tienkäyttäjää varten rakennettua palvelua. Koska nämä tienvarsipalvelut ovat kuitenkin jakaantuneet epätasaisesti tieverkolle, on osoittautunut tarpeelliseksi selvittää miten tienvarsipalveluita pitäisi kehittää, jotta ne täyttäisivät tienkäyttäjien kasvavat vaatimukset. Suunnitelman tavoitteena on täydentää valta- ja kantateiden tienvarsipalveluverkostoa siten, että se vuonna 2000 täyttää sille asetettavat vaatimukset.

TVL:n Uudenmaan piirin tienvarsipalveluiden kehittämissuunnitelman on tiepiirin toimeksiannosta laatinut Viatek Oy. Tiepiiristä työhön sekä sen valvontaan on osallistunut DI Teuvo Puttonen työryhmän puheenjohtajana. Viatek Oy:stä työhön ovat osallistuneet insinööri Tapani Kokko ja insinööri Jaakko Kjellberg.

TVL/UUDENMAAN PIIRI
TIENVARSPALVELUIDEN KEHITTÄMISSUUNNITELMA

SISÄLLYSLUETTELO

Alkusanat

Sisällysluettelo

Tiivistelmä

	sivu
1. JOHDANTO	1
2. NYKYTILANNE	1
2.1 Lähtötietojen keräys	1
2.2 Levähdys- ja pysäköimisalueet	2
2.3 Opastustaulut	3
2.4 Huoltoasemat ja palveluyritykset	4
2.5 Eräitä havaintoja nykytilanteesta	5
3. KEHITTÄMISPERIAATTEET	7
3.1 Tienvarsipalveluiden tiheys	7
3.2 Levähdys- ja pysäköimisalueet	7
3.3 Opastustaulut	8
3.4 Yksityiset tienvarsipalvelut	8
4. KEHITTÄMISSUUNNITELMA PALVELUITTAIN	9
4.1 Levähdys- ja pysäköimisalueet	9
4.2 Käymälät	9
4.3 Opastustaulut	9
4.4 Huoltoasemat ja palveluyritykset	9
4.5 Yleisöpuhelimet	9
5. KEHITTÄMISSUUNNITELMA ALUEITTAIN	15
5.1 Ehdotetut toimenpiteet tiekohtaisesti	15
5.2 Toimenpideohjelma	15
5.3 Välittömät toimenpiteet	17

LIITTEET 10 kpl

TIIVISTELMÄ

Raportissa on tarkasteltu olemassa olevien tienvarsipalveluiden sijainnin ja palvelutason perusteella uusien tienvarsipalveluiden tarvetta.

Lähtötiedoiksi inventoitiin kaikki tiepiirin alueella olevien valta- ja kantateiden varsilla olevat levähdys- ja pysäköimisalueet, huoltoasemat sekä opastuskartat. Palvelutason kehittämisperiaatteena pidettiin tietyn palvelutason saavuttamista olemassaolevat palvelut ja liikennemäärät huomioonottaen.

Tiepiirin alueella on tällä hetkellä 54 levähdys- ja pysäköimisaluetta. Suunnitelman mukaan niiden määrä kohoaisi 110:een vuoteen 1996 mennessä. Tähän määrään pääseminen edellyttäisi seuraavia toimenpiteitä:

-	Palvelualueen rakentaminen	4
-	Korkeatasoisen levähdysalueen rakentaminen	3
-	Tavanomaisen levähdysalueen rakentaminen	8
-	Pysäköimisalueen rakentaminen	42
-	Levähdysalueen muuttaminen palvelualueeksi	1
-	Levähdysalueen muuttaminen korkeatasoiseksi levähdysalueeksi	9
-	Levähdysalueen muuttaminen tavanomaiseksi levähdysalueeksi	2
-	Pysäköimisalueen muuttaminen tavanomaiseksi levähdysalueeksi	3
-	Levähdysalueen muuttaminen pysäköimisalueeksi	3
-	Levähdysalueen poistaminen	1

Näiden toimenpiteiden kokonaiskustannuksiksi on laskettu noin **11,5 Mmk** vuoden 1988 kustannustasossa.

Lisäksi raportissa on otettu kantaa siihen, mille alueille kioskilupia voitaisiin myöntää sekä esitetty ehdotuksia paikoista joihin saattaisi huoltoaseman sijoittamien olla paikallaan. Myös yleisöpuhelinverkon ja opastustaulujen lisäämisestä on esitetty toivomuksia.

1. JOHDANTO

Tässä suunnitelmassa käsitellään Uudenmaan tiepiirin valta- ja kantateiden sekä maantien 186 tienvarsipalveluiden kehittämistä. Suunnitelmaan ei ole sisällytetty Kehä III:n eikä sen sisäpuolella olevien valta- ja kantatieosuuksien tienvarsipalveluita.

Nykyisten tienvarsipalveluiden sijaintien perusteella on tarkasteltu paikkoja, joihin tarvitaan jokin uusi tienvarsipalvelu. Nykyisten tienvarsipalveluiden ominaisuuksien perusteella on jokaiselle tienvarsipalvelulle annettu pisteet, joiden perusteella on tarkasteltu tarvittavien uusien palveluiden tasoa.

Kehittämissuunnitelmassa on esitetty uusien levähdys- ja pysäköimisalueiden sijoituspaikat ja tasot, sekä ehdotettu mahdollisten uusien huoltoasemien tai kioskipalveluiden paikkoja. Siinä on tarkasteltu myös tienvarsikäymälöiden, opastustaulujen sijoituksen sekä yleisöpuhelinten sijoituksen kehittämistä.

2. NYKYTILANNE

2.1 Lähtötietojen keräys

Suunnitelmaa varten inventoitiin kaikki Uudenmaan piirin valta- ja kantatiet sekä maantie 186. Kehä III sekä sen sisäpuolelle jäävät valta- ja kantateiden osat jätettiin inventoinnin ulkopuolelle. Ensin mainituilta teiltä inventoitiin kaikki opastetut tai muuten helposti havaittavat tienvarsipalvelut. Inventointi rajoitettiin koskemaan vain tien välittömässä läheisyydessä olevia tienvarsipalveluita.

Inventoitavat alueet jaettiin kolmeen ryhmään:

- levähdys- ja pysäköimisalueet
- huoltoasemat ja palveluyritykset
- opastustaulut

Jokaisesta tienvarsipalvelusta täytettiin käynnin yhteydessä kutakin ryhmää varten tehty inventointilomake, sekä otettiin valokuva. Yleisöpuhelimista ja bensiininjakelupisteistä merkittiin ainoastaan sijainti muistiin.

2.2

Levähdys- ja pysäköimisalueet

Levähdys- ja pysäköimisalueista on pyritty inventoimaan kaikki suunnitelmaan sisältyvien teiden varsilla olevat alueet. Kuvassa 1 on esitetty inventointilomake, jollainen on täytetty jokaisen levähdys- tai pysäköimisaluekäynnin yhteydessä. Siinä on esitetty myös ne ominaisuudet, joiden perusteella kullekin alueelle on annettu palvelutasopisteitä.

LEVÄHDYS- JA PYSÄKÖIMISALUEEN PALVELUTASON TARKISTUSLISTA

Alueen nimi: _____ Tie- ja sijainti: _____
 Kunta: _____ Levähdysalue:
 Tiemestaripiiri _____ Pysäköimisalue:

	Kyllä	Ei	Tarvittavat toimenpiteet
Alueen käyttö viikosta	2 p.		
Maisemallisesti arvokas palkka	2-1 p.		järvi-/pelto- maisema
Maisemointia parannettava			
Voidaan kehittää korkealuokkainen levähdysalue	2 p.		
Käytössä myös talvella			
Aluetta laajennettava	1 p.		
Liikenneturvallisuusongelma			
Puutteita liikenne- ja liittymäjärjestelyissä			
Käyttötarkoitusta tulisi muuttaa			
Uimoranta	1 p.		
Alueella kioski, onko lupa? (onko mansikan myyntilupa)	2-1 p.		ruokailupaikka / kahvipaikka
Alueella penkit ja pöydät			
Alueella WC, arvio käyttökelpoisuudesta			
Alueella yleisöpuhelin tai hätäpuhelin	1 p.		
Alueella opastuskartta	1 p.		
Onko viltoitus kunnossa, mitä merkkiä käytetty			
Puutavaran kuormausta			
Alue roskaantuu			
Alueella jätteastiat			
Alueelle tuodaan talousjätteitä			
Muita puutteita tai toimenpiteitä			

Liitteeksi *viikoksi*

max. 12 p.

JATKUU KAANTOPUOLELLA
 PVM: _____
 ALLEKIRJOITUS: _____

kuva 1: levähdys- ja pysäköimisalueen inventointilomake sekä palvelutasopisteiden antaminen

Opastustauluista inventoitiin kaikki pääteiden varsilla olevat viitoitetut opastustaulut, sekä muutama viitoittamaton, mutta melko hyvin havaittavissa oleva taulu. Kuvassa 2 on esitetty opastuskarttojen inventointilomake, sekä ne ominaisuudet, joiden perusteella opastuskartat on jaettu kolmeen ryhmään.

TIEDOT OLEMASSAOLEVASTA OPASTUSKARTASTA

Kartan sijointus

Tie
Sijointupaikan tyyppi (pysäköimisalue, levähdysalue, huoltoasema, muu)
Kunta jonka alueella kartta on
Viitoitus (asianmukainen, vaillinaisen, puuttuu)
Kartan omistaja

Opastuskartta

Palkkakunta, jota kartta esittää
Kartan koko (korkeus ja leveys) noin
Kartan tekotapa (maaloamalla, painamalla, valmis paperikartta)
Karttapohja (pelti, ikilevy, lasilaatikko)
Onko kohdeluetteloa
Pystytysvuosi (arvio)
Onko kartta ajantasalla
Kartan kunto ja uusimistarve
Muuta

- 1p. huono (kartta ikäinen, ei ajantasalla, kohdeluettelo puutteellinen)
- 2p. tyydyttävä (kartta siisti mutta hyvin karkea, kohdeluettelo karkea)
- 3p. hyvä (uusi kartta, tarkka kohde- ja kadunnimi luettelo)

Tiedot antoi: _____
Pvm: _____
Tiemestaripiiri: _____

Liitteeksi valokuva

kuva 2: Opastuskarttojen inventointilomake sekä palvelutasopisteiden antaminen

Huoltoasemat ja palveluyritykset

Huoltoasemista ja palveluyrityksistä on inventoitu vain ne, jotka sijaitsevat aivan tien välittömässä läheisyydessä. Inventoimatta on jätetty myös ne huoltoasemat, joissa ei ole kahviota. Kuvassa 3 on esitetty huoltoasemien ja palveluyritysten yhteydessä täytetty inventointilomake. Siinä on esitetty myös ne ominaisuudet, joiden perusteella huoltoasemat ovat saaneet palvelutasopisteensä.

HUOLTOASEMAT JA PALVELUYRITYKSET

Yrityksen nimi: _____

Kunta: _____

Tiemestaripiiri: _____

Tie- ja sijainti: _____

Aukioloaika: 24 h 1 p.

	Kyllä	Ei	Tarvittavat toimenpiteet
Alueen käyttö vilkasta	1p.		
Maisemallisesti arvokas paikka	1p.		
Yrityksen yhteydessä on yhteyteen voidaan rakentaa levähdysalue	1p.		
Onko WC			
Onko saatavissa ruokaa (myös muuta kuin grillituotteita)	2-1p		ravintola - /kuppilataso
Onko ruokailijoille erotettu oma tila			
Voidaanko syödä ja juoda ulkona			
Puhelinlappi Onko puhelin (ulkona vai sisällä)	1p.		
Onko viitoitus kunnossa, mitä merkkiä käytetty			
Muita alueen erityispiirteitä, erityinen turistikohta	1p.		

Liitteeksi valokuva

Tiedot antoi: _____

max. 8p.

Kuva 3: Huoltoasemien ja palveluyritysten inventointilomake sekä palvelutasopisteiden antaminen

2.5

Eräitä havaintoja nykytilanteesta

Uudenmaan tiepiirin alueella on tällä hetkellä 35 levähdysaluetta, joista 4 on kiinteästi huoltoaseman yhteydessä, ja tasoltaan ns. palvelualueita. Lisäksi yksi palvelualue on rakenteilla. 9 levähdysalueen yhteydessä on tällä hetkellä yksityinen kioski. Kuvassa 4 on esitetty eri palvelutasopisteitä saaneiden levähdys- ja pysäköimisalueiden lukumäärät. Palvelutasopisteiden maksimimäärä levähdys- ja pysäköimisalueilla on 12. Levähdysalueet saivat palvelutasopisteitä seuraavasti:

-	0-1 pistettä	5 kpl
-	2-5 pistettä	17 kpl
-	6-9 pistettä	7 kpl
-	10-12 pistettä	2 kpl
-	palvelualueita	4 kpl

Pysäköimisalueita inventoitiin tiepiirin alueelta kaikkiaan 19 kpl. Pysäköimisalueet saivat palvelutasopisteitä seuraavasti:

-	0-1 pistettä	17 kpl
-	2-5 pistettä	2 kpl

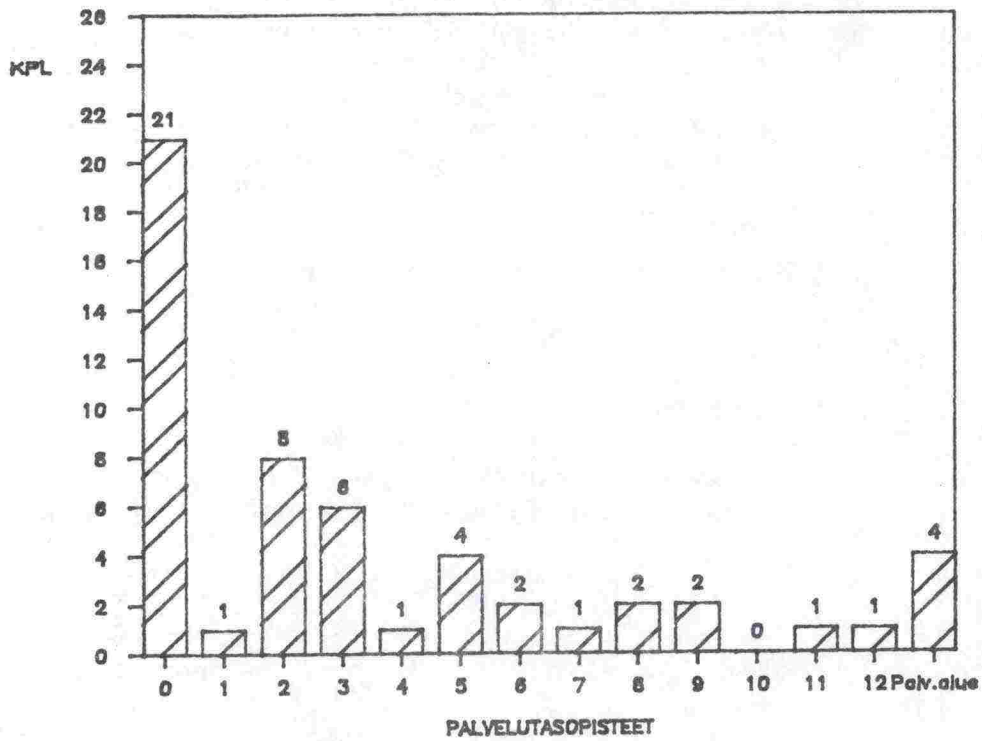
Opastustaulujen sijoituspaikkoja inventoitiin 33 kpl. Näistä kolmea ei oltu viitoitettu. Sijotuspaikoilla oli yhteensä 45 opastuskarttaa. Näille kartoille annettiin palvelutasopisteitä seuraavasti:

-	9 kpl hyviä
-	27 kpl välttäviä
-	9 kpl huonoja

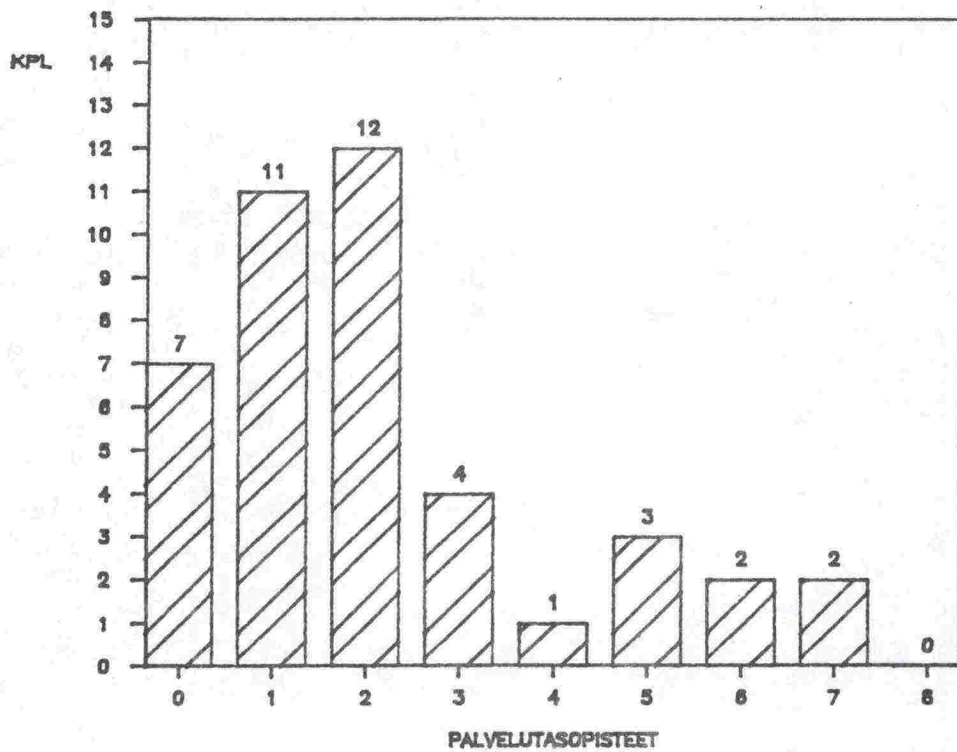
Huoltoasemia inventoitujen valta- ja kantateiden varsilla on kaikkiaan 42 kpl. Kuvassa 5 on esitetty eri palvelutasopisteitä saaneiden huoltoasemien lukumäärät. Huoltoasemien palvelutasopisteiden maksimimäärä on 8. Huoltoasemat jakautuvat seuraaviin kolmeen ryhmään:

-	0-2 pistettä	30 kpl
-	3-5 pistettä	8 kpl
-	6-8 pistettä	4 kpl

Opastettuja puhelinkoppeja on pääteiden varsilla tällä hetkellä 13 kpl. Opastamattomia puhelinkoppeja on 9 kpl, näistä suurin osa huoltoasemien pihoilla. Huoltoasemien sisällä olevia yleisöpuhelimiä inventoitiin kaikkiaan 22 kpl.



Kuva 4: Levähdys- ja pysäköimisalueiden palvelutasoarvostelu



Kuva 5: Huoltoasemien palvelutasoarvostelu

3. KEHITTÄMISPERIAATTEET

3.1 Tienvarsipalveluiden tiheys

Tien käyttäjille tulee järjestää riittävästi mahdollisuuksia matkan tilapäistä keskeyttämistä ja ajoneuvosta poistumista varten siten, ettei aiheuteta vaaraa muulle liikenteelle. Valta- ja kantatiet on tarkoitettu palvelemaan nopeaa kaukoliikennettä, joten näiden teiden varrella tulee olla tarpeeksi tienvarsipalveluita virkistys- ja taukopaikkoina. Tien käyttäjillä tulee olla mahdollisuus ajoneuvon pysäköimiseen 5-10 km:n välein valta- ja kantateilla. Erilaisten ja eritasoisten palveluiden tulee myös vuorotella riittävän tasaisesti.

3.2 Levähdys- ja pysäköimisalueet

Levähdys- ja pysäköimisaluesuunnitelman runkona on käytetty Uudenmaan tie- ja vesirakennuspiirin julkaisua "Yleissuunnitelma levähdys- ja pysäköimisalueverkon täydentämiseksi" (1987). Levähdys- ja pysäköimisalueet on jaettu neljään ryhmään niiden luonteen ja varustetason mukaan:

- Palvelualue

Palvelualueella on yleensä kaikki levähdysaluepalvelut, kahvila tai ravintola, huoltoasema, uimaranta, penkit ja pöydät, puhelin ja mahdollisesti erilaisia matkailupalveluja. Osa alueesta voi olla yksityisen hallinnassa ja osa piirin hoidossa. Tällaisia alueita on TVL:n yleissuunnitelmassa esitetty rakennettavaksi kaksi paria.

- Korkeatasoiset levähdysalueet (A-taso)

A-tason levähdysalueiden tulisi yleensä sijaita vesistön varrella ja niillä tulisi olla uintimahdollisuus. Alueella on kioski tai kahvila, penkit ja pöydät, käymälä, puhelin, hyvin järjestetty jätehuolto ja opastuskartta.

- Tavanomaiset levähdysalueet (B-taso)

Varustuksena B-tason levähdysalueella on pöydät ja penkit, jäteastiat ja yleensä opastuskartta.

- Pysäköimisalue

Pysäköimisalueiksi merkittävät alueet ovat yleensä pelkkiä levikkeitä, joissa varustuksena on jäteastiat, sekä mahdollisesti opastuskartta. Nämä alueet antavat autoilijoille mahdollisuuden tarvittaessa siirtyä pois tieltä.

Mikäli levähdysalueen palvelutasopisteet ovat pysäköimisaluetasoa, on levähdysalueen viitoitus suositeltu muutettavaksi pysäköimisalueviitoitukseksi. Muuten viitoituksessa noudatetaan TVH:n ohjeita.

TVL:n hoidossa olevien käymälöiden lukumäärää on suunnitelmassa pyritty vähentämään. Levähdysalueella pitäisi olla käymälä silloin, kun etäisyys lähimpään muuhun käymälään on pitkä (yli 20 km). Tällaiselle alueelle olisi pyrittävä saamaan esim. kioskiyrittäjä, joka hoitaisi käymälän kunnossapidon.

3.3 Opastustaulut

Vain viidesosa nykyisistä opastuskartoista täyttää hyvän opastuskartan vaatimukset. Useimmat opastuskartat ovat liian karkeita antaakseen tienkäyttäjälle tarpeellista informaatiota. Muutamien taajamien opastuskartat puuttuvat kokonaan pääteiden varsilta.

Hyvässä opastuskartassa pitäisi olla esitettynä taajama katuineen ja pääväylineen, katunimiluettelo sekä kohdeluettelo. Kohdeluettelossa pitäisi olla merkittävimmät matkailukohteet, sairaalat, julkiset rakennukset, teollisuusalueet sekä mahdollisesti yksityisiä palveluja.

Opastuskarttojen sijoittamisesta on olemassa TVH:n alustava yleissuunnitelma.

3.4 Yksityiset tienvarsipalvelut

Tässä suunnitelmassa on ainoastaan ehdotettu mahdollisia sijoituspaikkoja joko huoltoasemille tai kioskeille. Nämä sijoituspaikat on valittu muut palveluyritykset ja liikennemäärät huomioon ottaen. Kioskipaikkojen ehdottamisen yhteydessä on otettu huomioon myös käymäläpalveluiden tarve. Mikäli kioskilupia ehdotetuille alueille myönnetään, tulee lupaan liittää puhtaanapito- ja kunnossapitovelvollisuus, joka koskee käymälää, levähdysaluetta ja levähdysalueen ympäristöä,

4. KEHITTÄMISSUUNNITELMA PALVELUITTAIN

4.1 Levähdys- ja pysäköimisalueet

Tehdyn inventoinnin, TVL:n yleissuunnitelman ja suunnitteluperiaatteiden perusteella laadittiin levähdys- ja pysäköimisalueiden kehittämiseksi suunnitelma, jossa määriteltiin, minkä tasoisia alueita kullekin tielle sijoitetaan ja kuinka nykyisiä alueita edelleen kehitetään. Kartassa 1 on esitetty suunnitelma siitä, mitä toimenpiteitä tulisi tehdä vuoteen 1996 mennessä. Suunnitelman mukaan piirin alueella olisi tällöin 9 palvelualueetta, 14 korkea-luokkaista levähdysaluetta, 26 tavanomaista levähdysaluetta ja 61 pysäköimisaluetta. Näihin lukumääriin pääseminen edellyttää seuraavia toimenpiteitä:

-	palvelualueen rakentaminen (1 rakenteilla)	4 kpl
-	A-tason levähdysalueen rakentaminen	3 kpl
-	B-tason levähdysalueen rakentaminen	8 kpl
-	pysäköimisalueen rakentaminen	42 kpl
-	levähdysalueen muuttaminen palvelu- alueeksi	1 kpl
-	levähdysalueen muuttaminen A- tason levähdysalueeksi	9 kpl
-	levähdysalueen muuttaminen B- tason levähdysalueeksi	2 kpl
-	pysäköimisalueen muuttaminen B- tason levähdysalueeksi	3 kpl
-	levähdysalueen muuttaminen pysäköimisalueeksi	3 kpl
-	levähdysalueen poistaminen	1 kpl

4.2 Käymälät

Kartalla 2 on esitetty tienvarsikäymälät tällä hetkellä, sekä poistettavaksi suunnitellut, nykyisin TVL:n hoidossa olevat käymälät. Käymälöitä poistetaan kaikkiaan 9 kpl sellaiselta alueelta, joiden välittömässä läheisyydessä on jokin muu käymäläpalvelu tai joille on ehdotettu sallittavaksi kioskipalvelu, joka voisi hoitaa käymälän kunnossapidon. TVL:n hoitoon on ehdotettu jätettäväksi 4 käymälää sellaisilla levähdysalueilla, jotka sijaitsevat moottori-liikenneteiden varsilla ja joille ei tämän vuoksi ole syytä sallia kioskipalvelua.

4.3 Opastustaulut

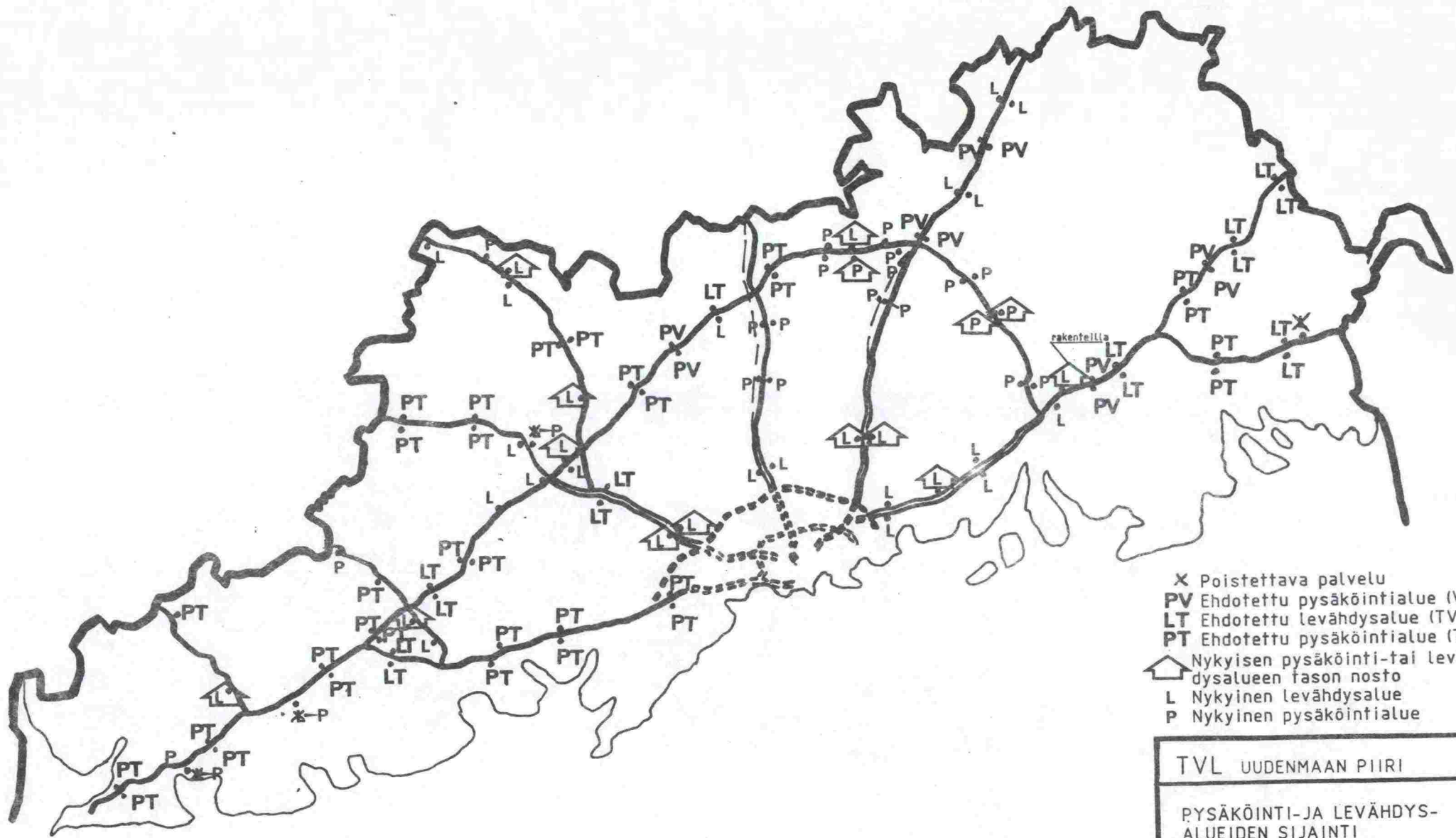
Opastuskarttojen nykytilanne on esitetty kartalla 3. Siinä on mainittu myös ne kunnat, joiden opastustaulujen viitoitus on puutteellinen tai opastustaulut puuttuvat kokonaan.

4.4 Huoltoasemat ja palveluyritykset

Tehdyn inventoinnin perusteella laadittiin ehdotus huoltoasema- ja kioskiverkon täydentämiseksi. Kartalla 4 on esitetty ne paikat, joista puuttuu kaupallinen tienvarsipalvelu tai joissa olevia palveluita voisi mahdollisesti kehittää korkeatasoisemmiksi. Huoltamo- palveluille ehdotetuilla alueilla voidaan hyväksyä myös kioskipalvelu, mikäli lähitöllä ei ole muita vastaavia palveluita. Kioskipalvelun paikaksi merkityille levähdys- tai pysäköimisalueille voidaan antaa kioskilupa, johon sisältyy ainakin WC:n ylläpito ja alueen kunnossapitovelvollisuus.

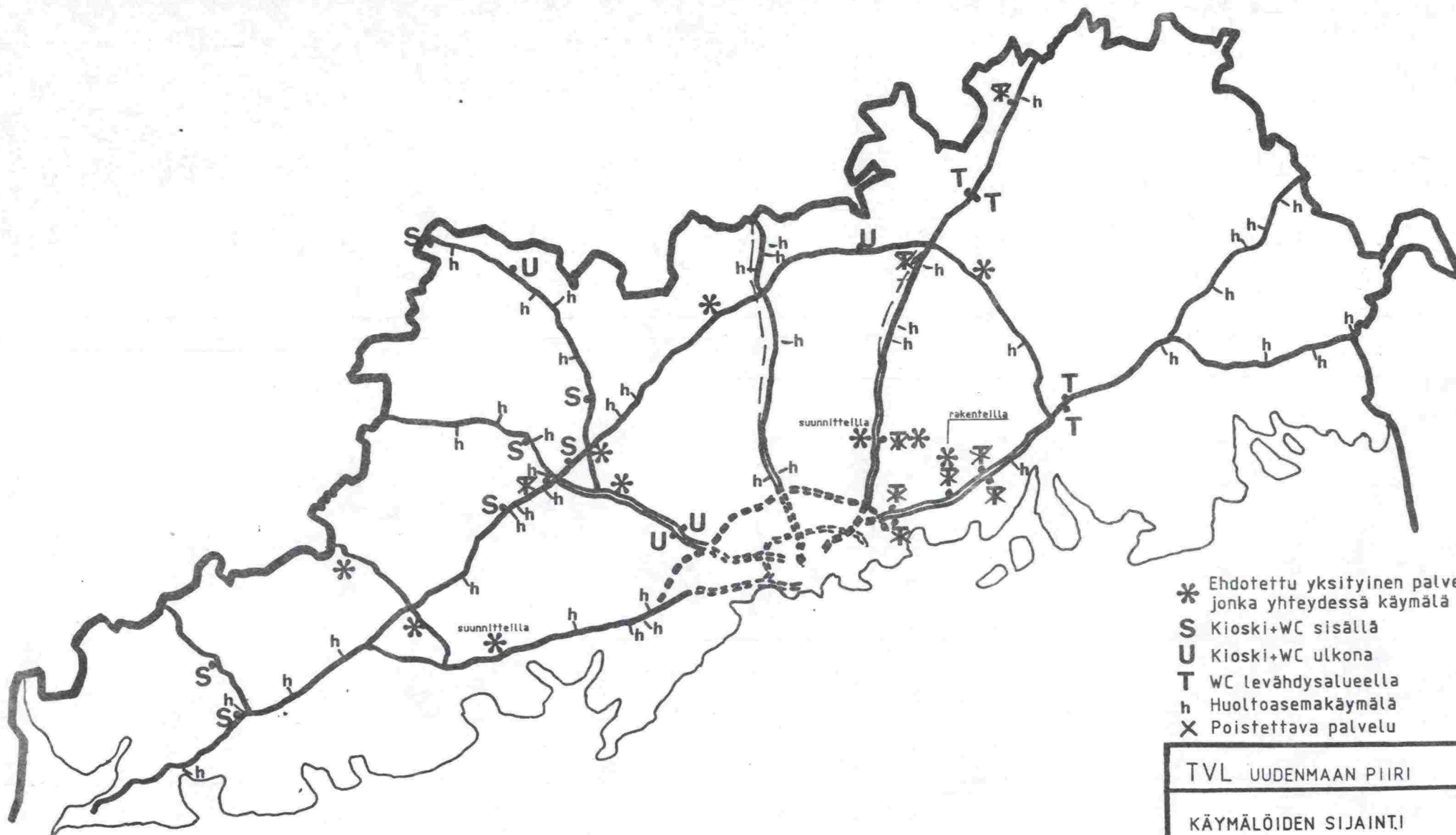
4.5 Yleisöpuhelimet

Kartalla 5 on esitetty yleisöpuhelinien nykyinen sijainti, sekä ne tiet, joille on olemassa hätäpuhelinsuunnitelma. Kartalla on osoitettu myös ne tienvarsilla olevat puhelinkopit, joille ei ole viitoitusta tällä hetkellä ja jotka pitäisi viitoittaa. Suunnitelman puitteissa voidaan vain toivoa että paikalliset puhelinlaitokset lisäävät puhelinkoppien määrää pääteiden varsilla.



- X Poistettava palvelu
- PV Ehdotettu pysäköintialue (Viatek)
- LT Ehdotettu levähdysalue (TVL)
- PT Ehdotettu pysäköintialue (TVL)
- 🏠 Nykyisen pysäköinti- tai levähdysalueen fason nosto
- L Nykyinen levähdysalue
- P Nykyinen pysäköintialue

TVL UUDENMAAN PIIRI		1
PYSÄKÖINTI- JA LEVÄHDYS- ALUEIDEN SIIJAINTI		
Nykyinen tilanne ja suunnitellut muutokset		
25.10.1988		VIATEK OY



- * Ehdotettu yksityinen palvelu, jonka yhteydessä käymälä
- S Kioski+WC sisällä
- U Kioski+WC ulkona
- T WC levähdysalueella
- h Huoltoasemakäymälä
- X Poistettava palvelu

TVL UUDENMAAN PIIRI

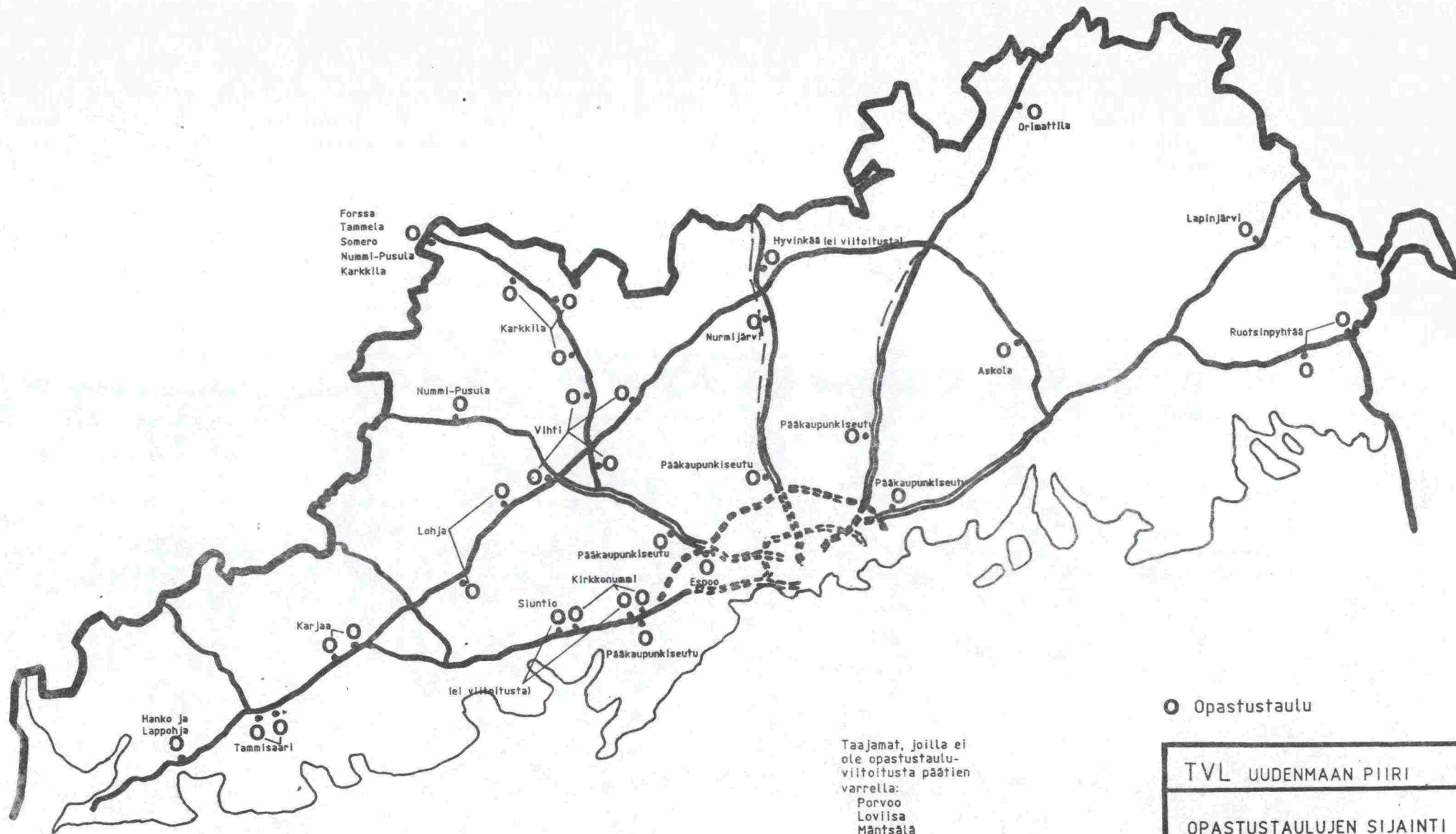
2

KÄYMÄLÖIDEN SIJAINTI

Nykyinen tilanne ja suunnitellut muutokset

25.10.1988

VIATEK OY



Forssa
Tammela
Somero
Nummi-Pusula
Karkkila

Karkkila

Nummi-Pusula

Vihti

Lohja

Karjaa

Hanko ja
Lappohja

Tammisaari

(ei viitoitusta)

Pääkaupunkiseutu

Kirkkonummi

Siuntio

Pääkaupunkiseutu

Espoo

Nurmijärvi

Pääkaupunkiseutu

Pääkaupunkiseutu

Pääkaupunkiseutu

Hyvinkää (ei viitoitusta)

Orimattila

Askola

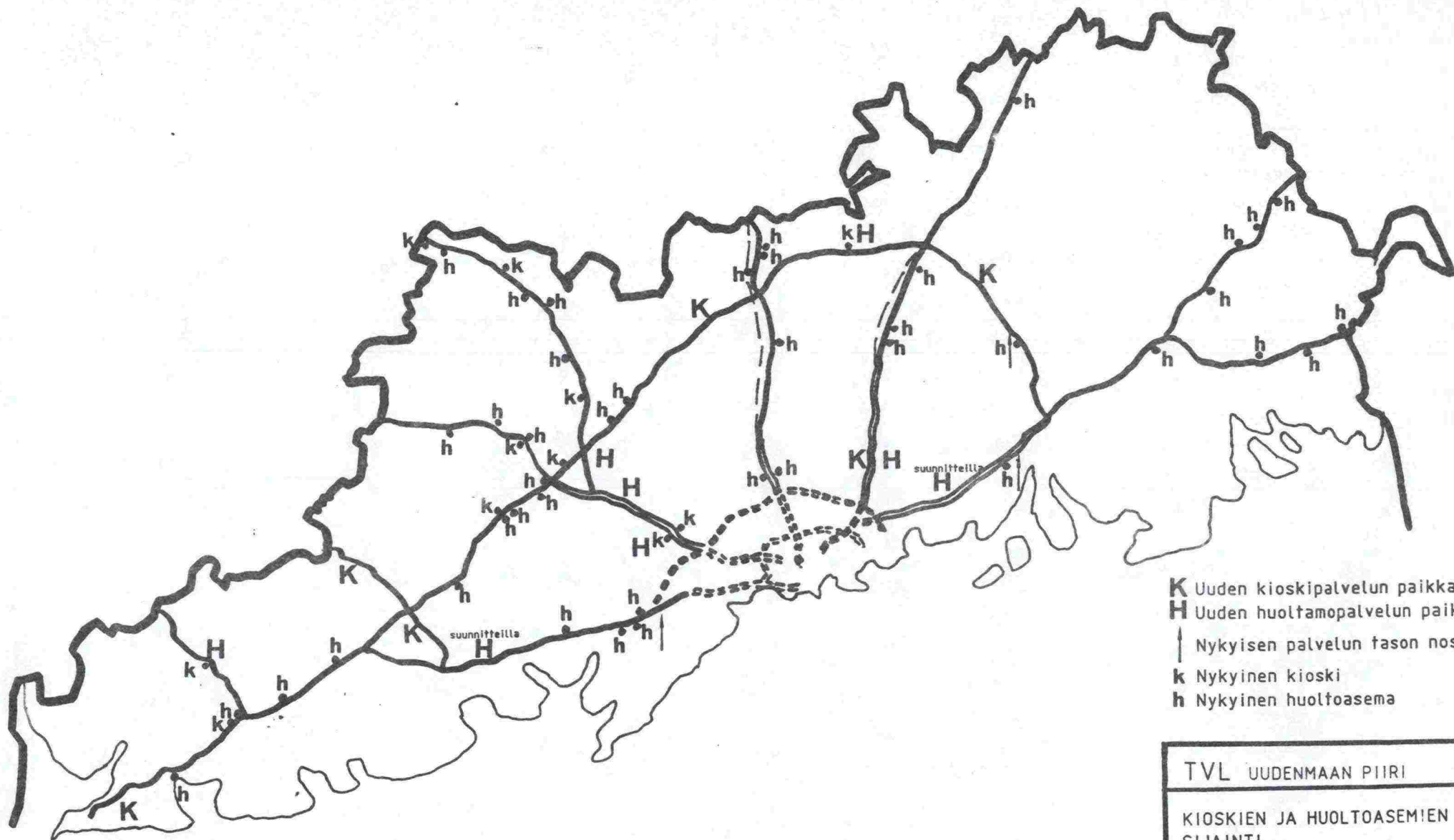
Lapinjärvi

Ruotsinpyhtää

○ Opastustaulu

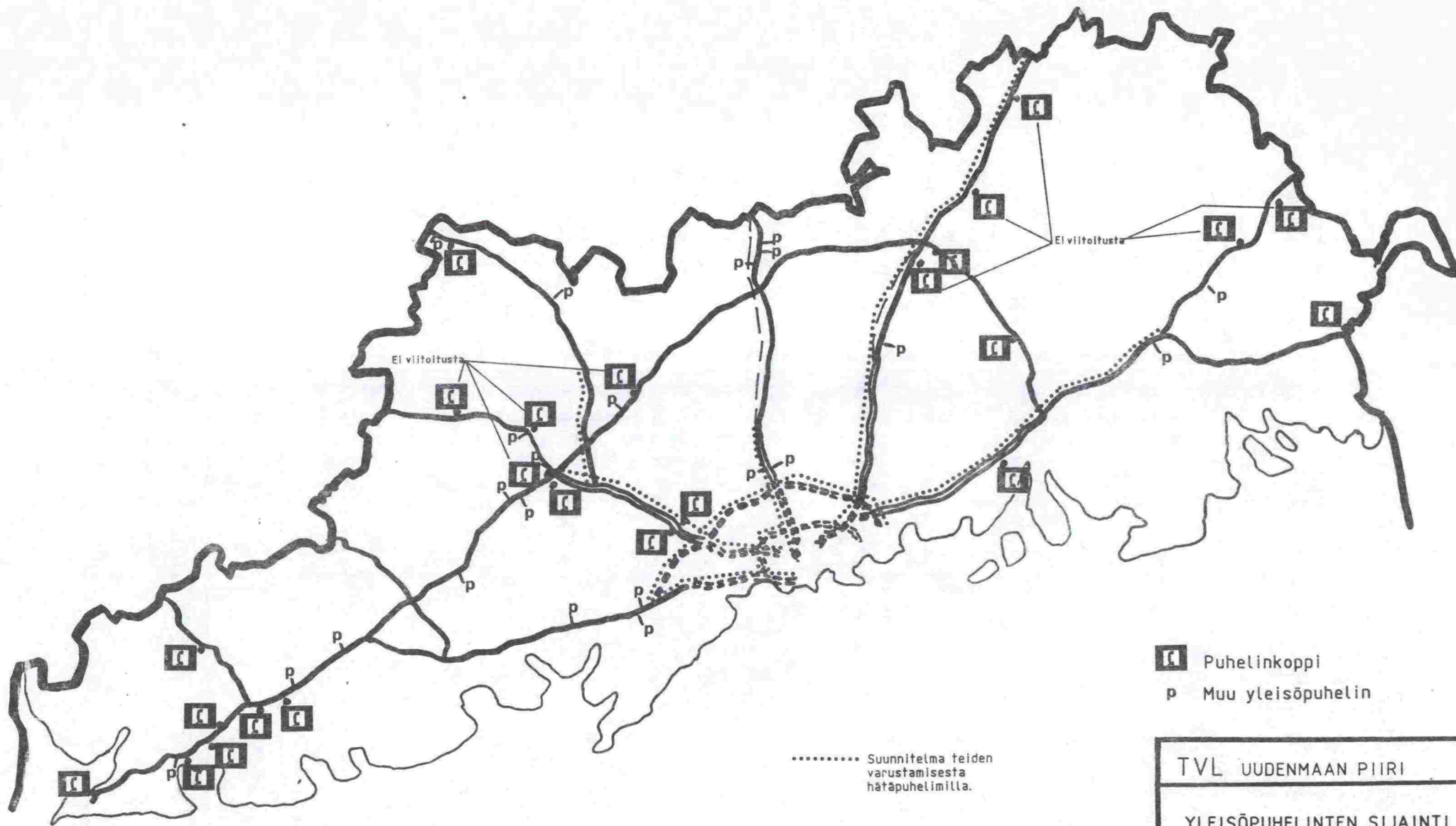
Taajamat, joilla ei
ole opastustaulu-
viitoitusta päätien
varrella:
Porvoo
Lovisa
Mäntsälä
Hyvinkää
Järvenpää
Kerava

TVL UUDENMAAN PIIRI	3
OPASTUSTAULUJEN SIJAINTI	
Nykyinen tilanne	
25.10.1988	VIATEK OY



- K** Uuden kioskipalvelun paikka
- H** Uuden huoltamopalvelun paikka
- | Nykyisen palvelun tason nosto
- k** Nykyinen kiosk
- h** Nykyinen huoltoasema

TVL UUDENMAAN PIIRI	4
KIOSKIEN JA HUOLTOASEMIEN SIJAINTI	
Nykyinen tilanne ja ehdotetut muutokset	
25.10.1988	VIATEK OY



- C** Puhelinkoppi
- P** Muu yleisöpuhelin

..... Suunnitelma teiden varustamisesta hätäpuhelimilla.

TVL UUDENMAAN PIIRI	5
YLEISÖPUHELINTEN SIJAINTI Nykyinen tilanne	
25.10.1988	VIATEK OY

5. KEHITTÄMISSUUNNITELMA ALUEITTAIN

5.1 Ehdotetut toimenpiteet tiekohtaisesti

Toimenpideohjelmaa tehtäessä on tiepiiri jaettu seuraaviin tieosiin:

- Hanko - Kehä III (Kt 53 - Kt 51)
- Turun piirin raja - Tammisaari (Kt 52)
- Turun piirin raja - Kantatie 51 (Mt 186)
- Turun piirin raja - Kehä III (Vt 1)
- Turun piirin raja - valtatie 1 (Vt 2)
- Karjaa - Mäntsälä (Kt 53)
- Hämeen piirin raja - Kehä III (Vt 3)
- Kehä III - Hämeen piirin raja (Vt 4)
- Mäntsälä - Porvoo (Kt 55)
- Koskenkylä - Kymen piirin raja (Vt 6)
- Kehä III - Kymen piirin raja (Vt 7).

Toimenpideohjelmassa ei ole puututtu niiden tieosien tienvarsipalveluihin, joiden linjaus tulee lähiaikoina muuttumaan. Tällaisia tieosia ovat Klaukkala - Hämeen piirin raja (Vt 3) ja Järvenpää - Mäntsälä (Vt 4). Liitteissä 1-10 on esitetty yksityiskohtaisesti eri tieosilla nykyisin olevat palvelut, niiden sijainti ja palvelutasopisteet, sekä ehdotetut palvelutason parantamistoimenpiteet, näiden toimenpiteiden arvioidut kustannukset ja ehdotetut toteuttamisvuodet.

5.2 Toimenpideohjelma

Alueiden kunnostamiseksi ja rakentamiseksi on esitetty ohjelma, jonka mukaan kehittämissuunnitelma toteutettaisiin 8 vuodessa. Uusien alueiden toteuttaminen pyritään tekemään tienparannushankkeiden yhteydessä. Toteutusohjelmaa tehtäessä on otettu huomioon piirin vuoteen 1994 ulottuva toimenpideohjelma. Taulukossa 1 on esitetty rakentamistoimenpiteiden lukumäärät eri vuosina ja taulukossa 2 rakentamistoimenpiteiden lukumäärät tiekohtaisesti.

	1	1989	1990	1991	1992	1993	1994	1995	1996	YHT.
RAKENTAMINEN	1								1	
Palv.alue	1		2		2				1	4
A lev.alue	1	2	1						1	3
B lev.alue	1			2	2	2	2		1	8
Pys.alue	1	2	2	6	6	6	6	6	7	42
TASON NOSTO	1								1	
Lev palv.tasoon	1	1							1	1
Lev A-tasoon	1		2		1	4	1	1	1	9
Lev B-tasoon	1	1					1		1	2
Pys B-tasoon	1			2				1	1	3

Taulukko 1: Rakennettavien ja parannettavien alueiden lukumäärät vuosina 1989-1996.

	RAKENTAMINEN				17 TASON NOSTO			
	Palv- alue	A lev- alue	B lev- alue	Pys- alue	L-alue palv.tas	L-alue A-tasoon	L-alue B-tasoon	P-alue B-tasoon
Kt53-Kt51			2	12				
Kt52				1		1		
Mt186				1		1		
Vt1	2			4		2		
Vt2				2		2		
Kt53		1	2	10		2		1
Vt3								
Vt4				4		2		
Kt55								2
Vt6	2		2	4				
Vt7		2	2	4	1	1		
YHTEENSÄ	4	3	8	42	1	9	2	3

Taulukko 2: Rakennettavien ja parannettavien alueiden lukumäärät eri tieosille.

Toimenpideohjelman kokonaiskustannukset ovat 11,5 Mmk vuoden 1988 kustannustasossa. Taulukossa 3 on esitetty yhteenveto kustannusarvioista teittäin ja vuosittain. Kustannusarviota tehtäessä on käytetty seuraavia keskimääräisiä kustannuksia:

- palvelualueen rakentaminen 2 x 500 000 mk
- A-tason levähdysalueen rakentaminen 350 000 mk
- B-tason levähdysalueen rakentaminen 200 000 mk
- pysäköimisalueen rakentaminen 120 000 mk
- olemassa olevan levähdysalueen muuttaminen A-tason levähdysalueeksi 150 000 mk
- olemassa olevan levähdysalueen muuttaminen B-tason levähdysalueeksi 70 000 mk
- pysäköimisalueen muuttaminen B-tason levähdys-
alueeksi 100 000 mk

	1989	1990	1991	1992	1993	1994	1995	1996	YHT.
Kt53-Kt51	240	400	240			480	240	240	1840
Kt52		120				70			190
Mt186	70							120	190
Vt1		1000	240		540				1780
Vt2				390	150				540
Kt53		590	240		390	400	490	240	2350
Vt3									0
Vt4					300		240	240	780
Kt55			200						200
Vt6				1880					1880
Vt7	700		400		240	150		240	1730
YHT.	1010	2110	1320	2270	1620	1100	970	1080	11480

Taulukko 3: Rakennus- ja parantamistoimenpiteiden kustannusarvio eri tieosilla vuosina 1989-1996.

5.3

Välittömät toimenpiteet

Pienin kustannuksia toteutettavia välittömiä muutoksia ovat lähinnä viitoitusten parantumiset ja muuttamiset.

Neljän levähdysalueen viitoitus voidaan muuttaa välittömästi pysäköimisalueen viitoitukseksi. Nämä muutettavat alueet ovat numerot 01, 04, 10 ja 50.

Kartassa 5 on esitetty ne 9 puhelinkioskia, jotka voidaan viitoittaa heti.

Opastuskarttojen viitoitustilanne on esitetty kartassa 3. Pienin kustannuksin toteutettavia välittömiä parannustöitä olisi syytä tehdä ainakin Hyvinkään, Siuntion ja Kirkkonummen opastuskarttojen viitoituksen kohdalla. Myös muita olemassa olevia, mutta viitoittamattomia karttoja voidaan viitoittaa.

Palvelu	(Nimi,)paikkakunta	[Palvelu-] [taso]		[Arvioidut] [kust.] [(1000mk)]	[Ehdotettu] [tot.vuosi]	[Huom!]
		[tietosalpisteet]	[Suunn.toimenpiteet]			
Suun.P-alue *	Hanko	103v	Rakentaminen, kioskiluvan löyöntäminen	120	94	Tien rak.
Suun.P-alue *	Hanko	103o	Rakentaminen	120	94	lyhteydessä
H-asema 08	Teboil Hanko	106o	1			
Opastus 10	Hanko ja Lappohja	106v	1	Kartta uusittava		
P-alue 05	Lappohja	106v	1			
L-alue 04	Tenhola	106o	0	Muutos P-alueeksi		
Suun.P-alue *	Tenhola	107v	Rakentaminen	120	95	
Suun.P-alue *	Tenhola	107o	Rakentaminen	120	95	
Yritys 43	Kioski Tammisaari	108v	1			
H-asema 07	Union Tammisaari	152/53	0			
Opastus 09	Tammisaari	109o	3			
Opastus 08	Tammisaari	111o	3			
H-asema 06	Esso Tammisaari	111v	2			
L-alue 01	Tammisaari	111o	0	Muutos P-alueeksi		
Suun.P-alue *	Karjaa	112v	Rakentaminen	120	91	
Suun.P-alue *	Karjaa	112o	Rakentaminen	120	91	
Opastus 07	Karjaa	113v	3			
H-asema 05	Shell Karjaa	113v	3			
Opastus 06	Karjaa	114v	3			
Suun.L-alue *	Karjaa	116v	Rakentaminen	200	90	
Suun.L-alue *	Karjaa	116o	Rakentaminen	200	90	
Ehd. H-asema	Inkoo	113-14	Suunnitteilla			
Suun.P-alue *	Inkoo	113v	Rakentaminen	120	96	
Suun.P-alue *	Inkoo	112o	Rakentaminen	120	96	
Suun.P-alue *	Siuntio	110v	Rakentaminen	120	89	

00=Inventoinnin järj.nro

*TVL:n yleissuunn.mukaan

Palvelu	(Nimi,)paikkakunta	Palvelu-		Arvioidut		Huom!
		Itaso	Suunn.toimenpiteet	Ikust.	Ehdotettu	
		Itiosalipisteet		(1000mk)	tot.vuosi	
Suun.P-alue *	Siuntio	110o	Rakentaminen	120	89	
Opastus 05	Siuntio	110o	2 Viitoitettava päätieltä			
H-asema 04	Esso Siuntio	110o	2			
Opastus 04	Kirkkonummi	110o	3			
H-asema 03	Union Kirkkonummi	108v	1			
Opastus 03	Kirkkonummi	108o	2 Viitoitettava päätieltä			Ehdotettu lyhden huolto-
Opastus 02	Pääkaupunkiseutu, läntinen pks.	108v	2/21			laseman
H-asema 02	Esso Kirkkonummi	108v	1			Itason inostoa
Opastus 01	Kirkkonummi	108o	1 Kartta uusittava			
H-asema 01	Shell Kirkkonummi	108o	1			
Suun.P-alue *	Kirkkonummi	107v	Rakentaminen	120	94	Tien rak.
Suun.P-alue *	Kirkkonummi	107o	Rakentaminen	120	94	yhdydessä

00=Inventoinnin järj.nro
*TVL:n yleissuunn.mukaan

Palvelu	(Nimi,)paikkakunta	Palvelu-		Arvioidut		Huom!
		Itaso	Itieosalpisteet	Itaso	Itieosalpisteet	
				(kust. (1000mk)	(Ehdotettu tot.vuosi)	
Suun.P-alue *	Tenhola	105o			120 90	
						Ehdotettu
Yritys 44	Stigin/Tenhola	102v	0			huolto-
						lasemaa
L-alue 02	Pohja	101v	2	Tason nosto (B-tasoon);maise-	70 94	
				moinnin parantaminen,uinti-		
				paikan parantaminen		
H-asema 07	Union Tammisaari	152/53	0			

00=Inventoinnin järj.nro

*TVL:n yleissuunn.mukaan

TPR-Kt 51 (Mt 186)

Palvelu	(Nimi,)paikkakunta	Palvelu-		Arvioidut		Huom!
		Itaso	Itieosalpisteet	Itaso	Itieosalpisteet	
				(kust. (1000mk)	(Ehdotettu tot.vuosi)	
P-alue 08	Karjalohja	109o	0	Kioskiluvan myöntäminen.		
Suun.P-alue *	Karjaa	111o		Rakentaminen	120 96	
L-alue 07	Inkoo	113o	2	Tason nosto (B-tasoon),raken-	70 89	
				teilla;kioskiluvan myöntäminen		
				maiseointi,(opastuskartta)		
L-alue 06	Inkoo	113o	0			

00=Inventoinnin järj.nro

*TVL:n yleissuunn.mukaan

Palvelu	(Nimi,)paikkakunta	Palvelu-		Arvioidut		Huom!	
		tieosalpisteet	Itaso	Ikust.	Ehdotettui		
				(1000mk)	tot.vuosi		
Suun.P-alue *	Nummi-Pusula	116o			120	91	Tien
			Rakentaminen				Irak.
Suun.P-alue *	Nummi-Pusula	116v			120	91	lyhteydessä
			Rakentaminen				
Opastus 11	Nummi-Pusula	114o	2				
H-asema 09	Esso Saukkola/Nummi-Pusula	114v	2				
Suun.P-alue *	Nummi-Pusula	113o			120	93	Tien
			Rakentaminen				Irak.
Suun.P-alue *	Nummi-Pusula	113v			120	93	lyhteydessä
			Rakentaminen				
H-asema 10	Kesoil Koisjärvi/Nummi-Pusula	113v	0				
L-alue 09	Lohjan kunta	112v	11				
H-asema 11	Shell Hiidenvesi/Lohjan kunta	112o	7				
L-alue 10	Lohjan kunta	112o	2	INuotos P-alueeksi			
Opastus 12	Vihti	11/53	2				
L-alue 11	Vihti	11/53		IPalv.a. IWC:n poisto			
H-asema 12	Shell Myllylaapi/Vihti	11/53	6				
Suun.L-alue *	Vihti	108o			500	90	IPalojärven
			Rakentaminen, korkeatasoinen				ipalvelu-
Suun.L-alue *	Vihti	108v			500	90	alue
			Ihuoltoasema				
L-alue 13	Espoo	106o	7	ITason nosto (A-tasoon); laajen-	150	93	
			Itaminen, maisemoinnin paran-				
			Itaminen				
Opastus 27	Pääkaupunkiseutu, läntinen pks.	106v	2/21				Ehdotettu
L-alue 37	Espoo	106v	8	ITason nosto (A-tasoon); laajen-	150	93	Ihuolto-
			Itaminen (mahd.h-aseman yhtey-				lasemaa
			Iteen), maisemoinnin parant.				
Opastus 15	Espoo ja Kauniainen	11/50	1	IKartta uusittava			

00=Inventoinnin järj.nro

*TVL:n yleissuunn.mukaan

Palvelu	(Nimi,)paikkakunta	Palvelu-		Arvioidut		Huom!	
		Itaso	Itiesalipisteet	Ikust.	Ehdotettu		
			Suunn.toimenpiteet	(1000mk)	tot.vuosi		
Opastus 25	Forssa, Tammela, Somero, Nummi-Pusula, Karkkila	118v	5*2				
L-alue 34	Nummi-Pusula	118v	12				
H-asema 27	Teboil Nummi-Pusula	117v	2				
P-alue 33	Karkkila	116o	0				
L-alue 32	Karkkila	116o	9	Tason nosto (A-tasoon); laajen-	150	92	Tien Irak. lyhteydessä
				Itaminen, maisemoinnin ja uima-			
				lpaikan parantaminen			
Opastus 24	Karkkilan kunta ja keskusta	116v	2/3				
L-alue 31	Karkkila	116v	3				
H-asema 26	Kesoil Karkkila	115v	1				
Opastus 23	Karkkilan kunta ja keskusta	114o	2/3				
H-asema 25	Shell Karkkila	114o	2				
Suun.P-alue *	Karkkila	112o		Rakentaminen	120	92	Tien Irak. lyhteydessä
Suun.P-alue *	Karkkila	112v		Rakentaminen	120	92	
Opastus 22	Karkkilan kunta ja keskusta	112v	2/3				
H-asema 24	Esso Karkkila	112v	1				
Opastus 21	Vihti	105v	2				
L-alue 30	Vihti	105v	8	Tason nosto (A-tasoon); maise-	150	93	
				lmoinnin parantaminen, pöytä-			
				lryhmiä metsikköön			
Ehd. H-asema	Vihti	12/53					
Opastus 20	Vihti	101o	1	Kartta uusittava ja			
				lsijoituspaikkaa parannettava			

00=Inventoinnin järj.nro

*TVL:n yleissuunn.mukaan

Palvelu	(Nimi,)paikkakunta	(Palvelu-)		(Arvioidut		Huom!
		Itaso	Suunn.toimenpiteet	kust. (1000mk)	Ehdotettu tot.vuosi	
Suun.P-alue *	Karjaa	116o	Rakentaminen	120	90	
Suun.P-alue *	Karjaa	116v	Rakentaminen	120	90	
SL* L-alue *	Lohjan kunta	118o	Rakentaminen	200	94	
SL* L-alue *	Lohjan kunta	118v	Rakentaminen	200	94	
Opastus 14	Lohja	119o	1 Kartta uusittava			
H-asema 16	Esso Lohjan kunta	119o	1			
Suun.P-alue *	Lohjan kunta	119o	Rakentaminen	120	95	
Suun.P-alue *	Lohjan kunta	119v	Rakentaminen	120	95	
H-asema 15	Teboil Lohjan kunta	121o	0			
Opastus 13	Lohja	121v	1 Kartta uusittava			
L-alue 12	Lohjan kunta	121v	6			
H-asema 14	Shell Mäntynummi/Lohjan kunta	121o	1			
H-asema 13	Kesoil Lohjan kunta	122o	0			
Opastus 12	Vihti	11/53	2			
L-alue 11	Vihti	11/53	Palv.a. IWC:n poisto			
H-asema 12	Shell Myllylampi/Vihti	11/53	6			
L-alue 36	Vihti	123v	5 Tason nosto (A-tasoon);maise- imointia parannettava,pöytä- ryhmiä metsikköön	150	93	
L-alue 35	Vihti	123o	3			
Ehd. H-asema	Vihti	12/53				
H-asema 29	Finoil Vihti	125v	2			
Opastus 26	Vihti	126v	2			
H-asema 28	Union Vihti	126v	3			
Suun.P-alue *	Vihti	126o	Rakentaminen	120	91	
Suun.P-alue *	Vihti	126v	Rakentaminen	120	91	
Suun.P-alue	Nurmijärvi	128o	Rakentaminen	120	96	6
Suun.P-alue	Nurmijärvi	128v	Rakentaminen	120	96	6
L-alue 18	Hyvinkää	129o	5			

Palvelu	(Nimi,)paikkakunta	[Palvelu-] [taso]		[Arvioidut] [kust.] [Ehdotettu] [1000mk)] [tot.vuosi]		Huom!
		[tieosaipisteet]	[Suunn.toimenpiteet]			
Suun.L-alue *	Hyvinkää	129v	Rakentaminen, kioskiluvan lmyöntäminen	350	90	
Suun.P-alue *	Hyvinkää	132o	Rakentaminen	120	93	
Suun.P-alue *	Hyvinkää	132v	Rakentaminen	120	93	
P-alue 19	Hyvinkää	134v	0			
P-alue 20	Hyvinkää	134o	3			
L-alue 22	Mäntsälä	134v	9 Tason nosto (A-tasoon);maise- lmoinnin ja uintipaikan paran- taminen,pöytäryhmiä	150	95	Ehdotettu huolto- lasema
P-alue 21	Mäntsälä	134o	0 Tason nosto (B-tasoon);maise- lmoinnin parantaminen,pöytä- lryhmiä,kuntoilupaikkoja	100	95	
P-alue 23	Mäntsälä	135v	0			
P-alue 24	Mäntsälä	136o	0			

00=Inventoinnin järj.nro

*TVL:n yleissuunn.mukaan

Palvelu	(Nimi, paikkakunta)	Palvelu-		Arvioidut	Ehdotettui-	Huom!
		Itaso	Itieosalpisteet Suunn.toimenpiteet			
H-asema 21	Shell Veikkari/Hyvinkää	1112o	2			
H-asema 20	Esso Hyvinkää	1112o	1			
Opastus 17	Hyvinkää	1111o	3			
H-asema 19	Esso Hyvinkää	1111v	0			
Opastus 16	Nurmijärvi	1109v	2			
P-alue 17	Nurmijärvi	1109v	1			
P-alue 16	Nurmijärvi	1109o	0			
H-asema 18	Esso Nurmijärvi	1108o	0			
P-alue 15	Nurmijärvi	1106v	0			
P-alue 14	Nurmijärvi	1106o	0			
L-alue	Vantaa	1103v	Palv.alu			
Opastus 19	Pääkaupunkiseutu, pohjoinen pks	1103v	2/2			
H-asema 23	Kesoi Keimola/Vantaa	1103v	5			
L-alue	Vantaa	1103o	Palv.alu			
H-asema 17	Kesoi Keimola/Vantaa	1103o	5			

00=Inventoinnin järj.nro

*TVL:n yleissuunn.mukaan

Palvelu	(Nimi,)paikkakunta	Palvelu-		Arvioidut		Huom!	
		Itaso	Suunn.toimenpiteet	Ikust. (1000mk)	Ehdotettu tot.vuosi		
Opastus 29	Pääkaupunkiseutu, pohjoinen pks	1106v	1/1	Kartta uusittava			
L-alue 43	Kerava	1106v	4	Tason nosto (A-tasoon); kioski- luvan myöntäminen, maisemointi, löpötyryhmiä	150	93	
L-alue 38	Kerava	1106o	2	Tason nosto (A-tasoon); laajen- taminen (mahd.h-aseman yhtey- teen), WC:n poisto	150	93	Ehdotettu huoltoasemaa
H-asema 30	Union Järvenpää	1108o	3				HUOM! UUSI
H-asema 31	Kesoil Järvenpää	1109o	2				MOOTTORI- LIIKENNETIE-
H-asema 32	Lasitupa/Mäntsälä	1111o	4				OSUUS TETAAN KÄYTTÖÖN IV.1988
P-alue 42	Mäntsälä	1111v	3	WC:n poisto			
Suun.P-alue	Mäntsälä	1112o		Rakentaminen	120	96	
Suun.P-alue	Mäntsälä	1112v		Rakentaminen	120	96	
L-alue 39	Mäntsälä	1114o	2				
L-alue 41	Mäntsälä	1114v	2				
Suun.P-alue	Mäntsälä	1115o		Rakentaminen	120	95	
Suun.P-alue	Mäntsälä	1115v		Rakentaminen	120	95	
L-alue	Orimattila	1117o		(Palv.alu)			
Opastus 28	Orimattila	1117o	2				
H-asema 33	Union Tuuliharja/Orimattila	1117o	7				
L-alue 40	Orimattila	1117v	2	WC:n poisto			

00=Inventoinnin järj.nro

*TVL:n yleissuunn.mukaan

Palvelu	(Nimi,)paikkakunta	Palvelu-		Arvioidut	Ehdotettu	Huom!
		taso	Suunn.toimenpiteet			
		tieosalpisteet		(1000mk)		
P-alue 25	Mäntsälä	104v	0			
P-alue 26	Mäntsälä	104o	0	Kioskiluvan myöntäminen		
P-alue 27	Askola	103v	0	Tason nosto (B-tasoon);laajen- nus,maisemointi,pöytäryhmiä, jätesäiliöt	100	91
P-alue 28	Askola	103o	0	Tason nosto (B-tasoon);laajen- nus,maisemointi,pöytäryhmiä, jätesäiliöt	100	91
Opastus 18	Askola	102v	1	Kartta uusittava		Ehdotettu
H-asema 22	Esso Askola	102v	1			huoltoaseman
P-alue 48	Porvoon mlk	101v	0			tason
P-alue 47	Porvoon mlk	101o	0			nostoa

00=Inventoinnin järj.nro

*TVL:n yleissuunn.mukaan

Palvelu	(Nimi,)paikkakunta	Palvelu-		Arvioidut		Huom!
		Itaso	Itieosalpisteet	Ikust.	IEhdotettul	
			Suunn.toimenpiteet	(1000mk)	Itot.vuosil	
Suun.P-alue *	Liljendal	1117o	Rakentaminen	120	92	Tien Irak.
Suun.P-alue *	Liljendal	1117v	Rakentaminen	120	92	lyhteydessä
H-asema 41	Shell Liljendal	1118o	5			
Suun.P-alue	Liljendal	1118o	Rakentaminen	120	92	Tien Irak.
Suun.P-alue	Liljendal	1118v	Rakentaminen	120	92	lyhteydessä
H-asema 40	Union Lapinjärvi	1120v	3			
Suun.L-alue *	Lapinjärvi	1120o	Rakentaminen	500	92	Lapinjärven ipalvelu-
Suun.L-alue *	Lapinjärvi	1120v	Rakentaminen	500	92	alue
Opastus 32	Lapinjärvi	1121v	2			
H-asema 39	Shell Lapinjärvi	1122v	0			
H-asema 38	Neetan baari/Lapinjärvi	1123o	2			
Suun.L-alue *	Lapinjärvi	1123o	Rakentaminen	200	92	Tien Irak.
Suun.L-alue *	Lapinjärvi	1123v	Rakentaminen	200	92	lyhteydessä

00=Inventoinnin järj.nro

*TVL:n yleissuunn.mukaan

Palvelu	(Nimi,)paikkakunta	Palvelu-		Arvioidut	Ehdotettui	Huom!
		Itaso	Suunn.toimenpiteet			
		tieosapist.		(1000mk)		
L-alue 44	Sipoo	102o	3 IWC:n poisto			
Opastus 33	Pääkaupunkiseutu, itäinen pks.	102v	2/21			
L-alue 53	Sipoo	102v	3 IWC:n poisto			
L-alue 45	Sipoo	104v	5 IPalvelualue rakenteilla, IWC:n poisto			
L-alue 46	Sipoo	106o	2 IWC:n poisto			
L-alue 52	Sipoo	106v	0 IWC:n poisto			
H-asema 42	Union Porvoon mlk	108o	2			Ehdotettu huoltoaseman tason
L-alue 49	Porvoon mlk	109o	5			nostoa
L-alue 51	Porvoo	109v	6 Tason nosto (A-tasoon); maise- lmoinnin parantaminen, pöytä- ryhmiä, (opastustaulu, puhelin)	150	94	
Suun.P-alue	Porvoo	112o	Rakentaminen	120	96	
Suun.P-alue	Porvoo	112v	Rakentaminen	120	96	
Suun.L-alue *	Porvoo	113o	Rakentaminen	350	89	
Suun.L-alue *	Porvoo	113v	Rakentaminen	350	89	
H-asema 34	Esso Kuninkaantie/Pernaja	115o	7			
Suun.P-alue *	Pernaja	117o	Rakentaminen	120	93	
Suun.P-alue *	Pernaja	117v	Rakentaminen	120	93	
H-asema 35	Teboil Loviisa	118v	1			
Opastus 30	Ruotsinpyhtää	120o	2			
H-asema 36	Kesoil Ruotsinpyhtää	120o	2			
Suun.L-alue *	Ruotsinpyhtää	121o	Rakentaminen	200	91	
Suun.L-alue *	Ruotsinpyhtää	121v	Rakentaminen	200	91	
L-alue 50	Ruotsinpyhtää	121v	0 Muutos P-alueeksi heti. Poisto luusien L-alueiden valmistuttua		91	
Opastus 31	Ruotsinpyhtää	121v	2			
H-asema 37	Finnoil Ruotsinpyhtää	121v	2			

00=Inventoinnin järj.nro

*IVL:n yleissuunn.mukaan