

LAUTAT 1.1.1988

TVH KUNNOSSAPITOTOIMISTO

S I S Ä L L Y S L U E T T E L O

Lauttapaikat yleisillä teillä 1.1.1988	1
Lauttapaikkojen lukumäärät piireittäin 1.1.1988	2
Lauttojen lukumäärät ja kantavuudet	3
Lauttojen kantavuudet 1.1.1988	4
Lauttapaikat yleisillä teillä 1.1.1988 (kartta)	5

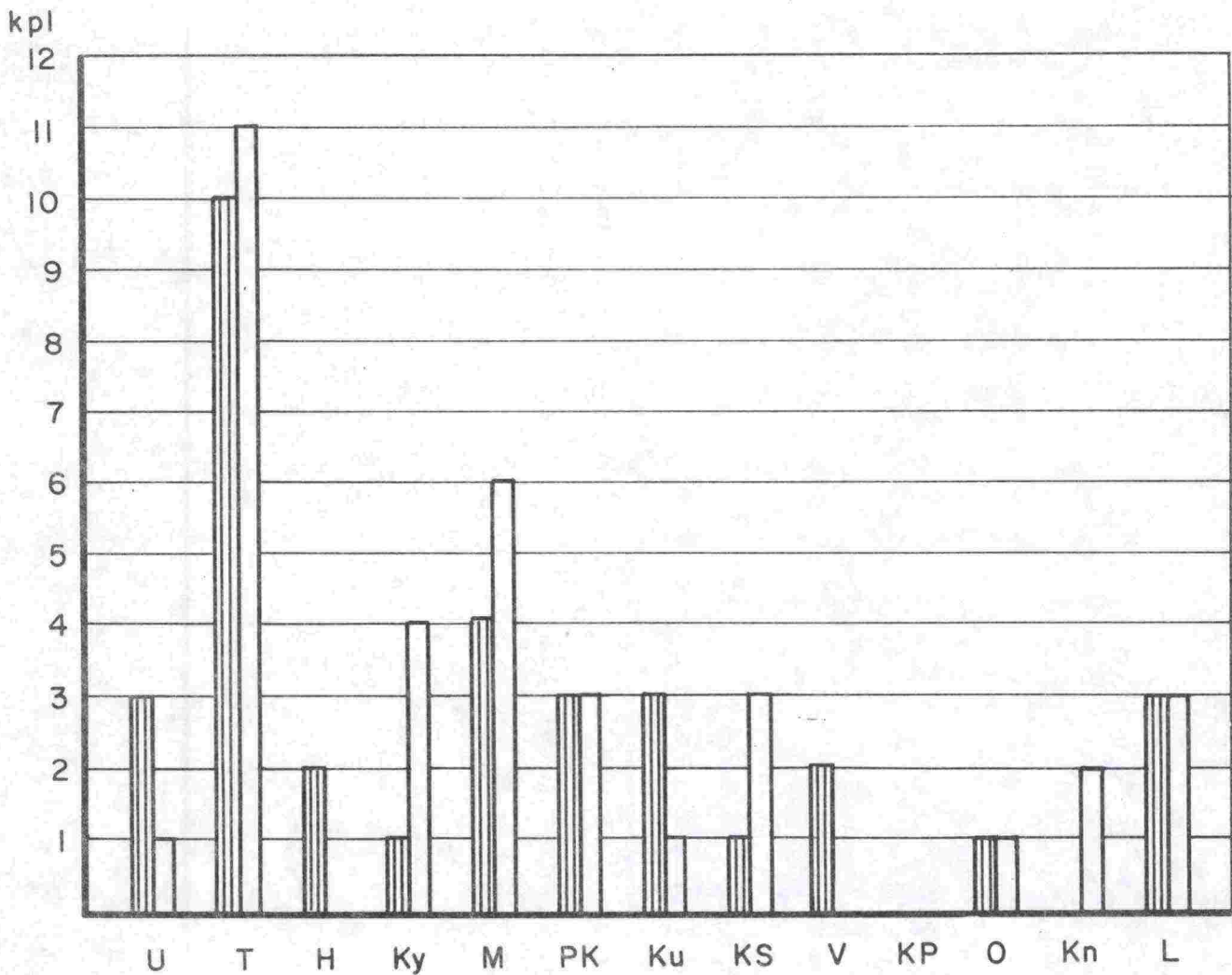
LAUTTAPAIKAT YLEISILLÄ TEILLÄ I.I. 1988

	Kantavuus tonnia	12	20	30	33	42	60	90	130	Laut- ta- alus	Yht.	Yht.
U	Maant.					2	1				3	4
	Paik.t.					1					1	
T	Maant.					5	1	1		3	10	21
	Paik.t.				2	9					11	
H	Maant.				1	1					2	2
	Paik.t.											
Ky	Maant.						1				1	5
	Paik.t.	1			1	2					4	
M	Maant.					1	3				4	10
	Paik.t.				1	5					6	
PK	Maant.				1	2					3	6
	Paik.t.					3					3	
Ku	Maant.					2	1				3	4
	Paik.t.					1					1	
KS	Maant.						1				1	4
	Paik.t.					3					3	
V	Maant.						1		1		2	2
	Paik.t.											
KP	Maant.											
	Paik.t.											
O	Maant.									1	1	2
	Paik.t.	1									1	
Kn	Maant.											2
	Paik.t.				1	1					2	
L	Maant.			1		2					3	6
	Paik.t.				2	1					3	
Yht.	Maant.			1	2	15	9	1	1	4	33	68
	Paik.t.	2			7	26					35	

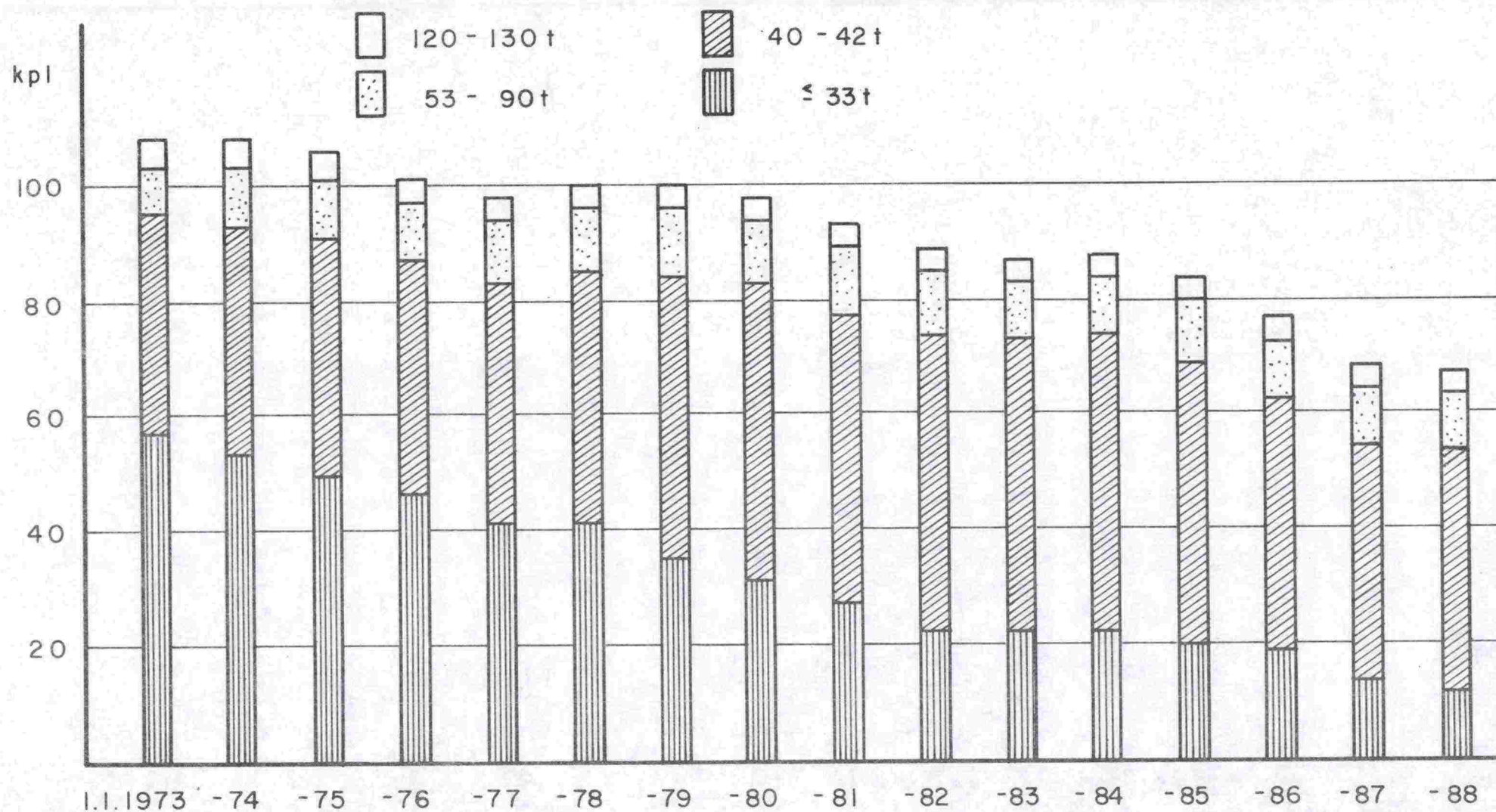
LAUTTAPAIKKOJEN LUKUMÄÄRÄT PIIREITTÄIN I.I.1988

 Lautat
maanteillä
33 kpl

 Lautat
paikallisteillä
35 kpl

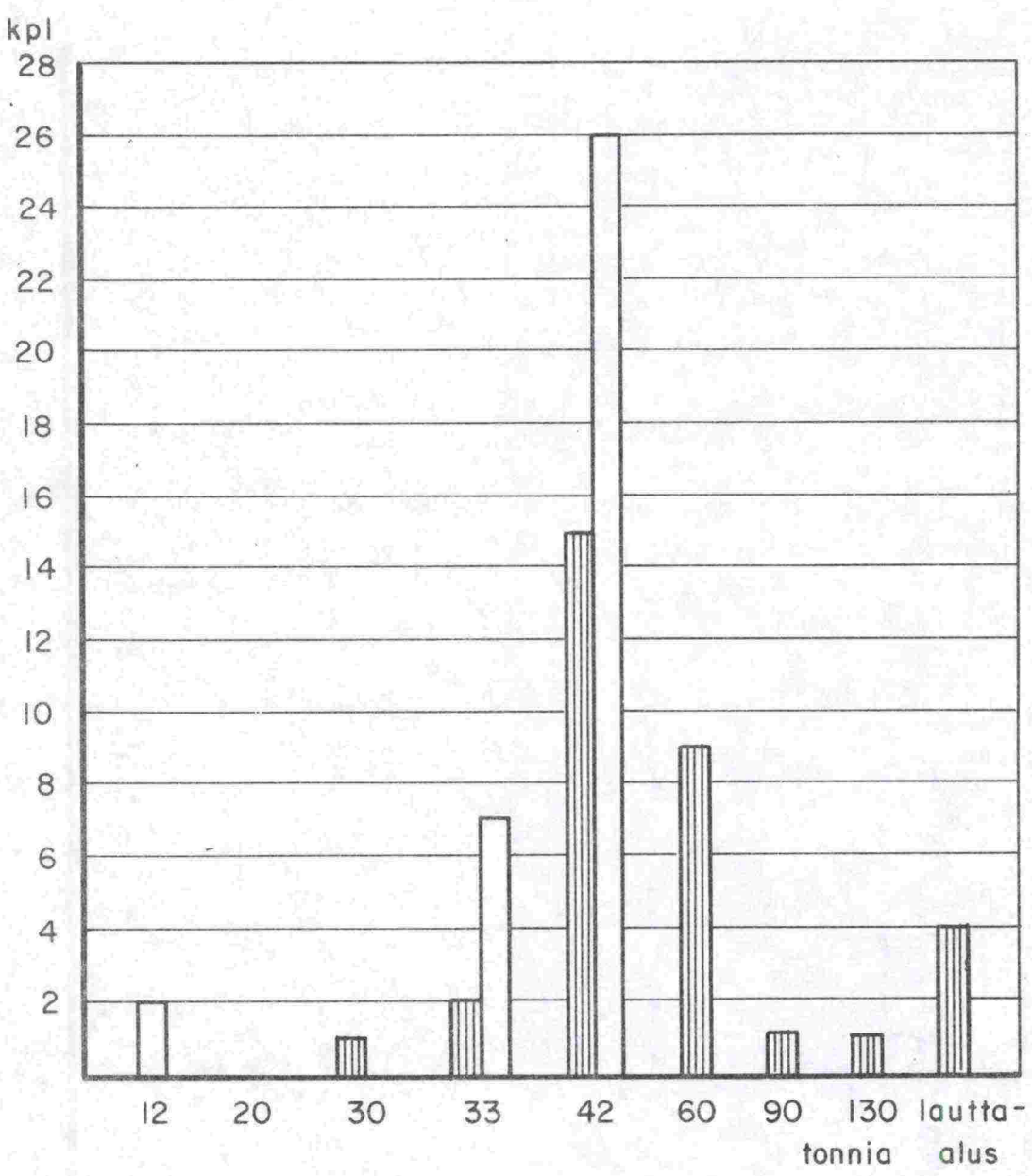


LAUTTOJEN LUKUMÄÄRÄT JA KANTAVUUDET



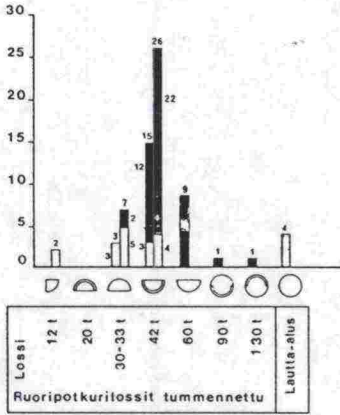
LAUTTOJEN KANTAVUUDET I.I.1988

 Lautat maanteillä  Lautat paikallisteillä

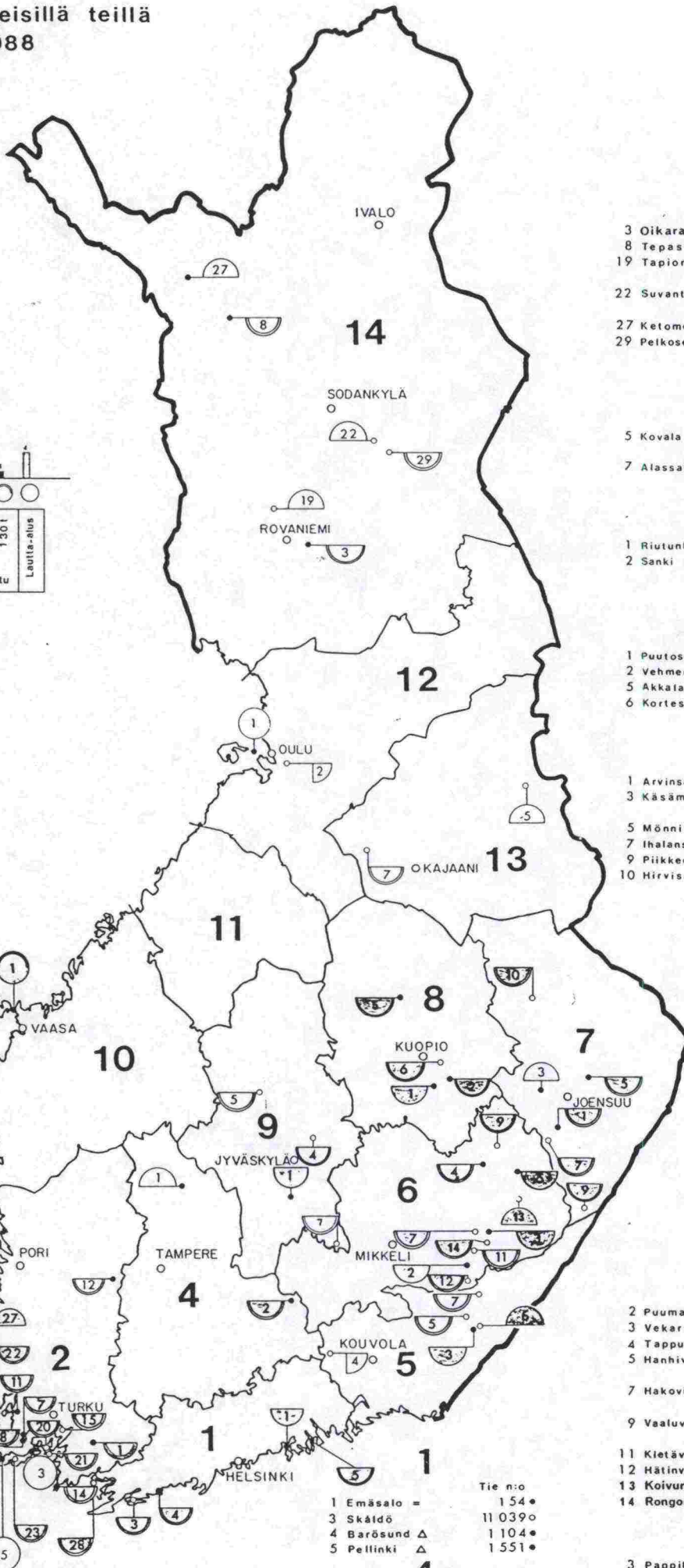


Lauttapaikat yleisillä teillä 1.1.1988

Maantiet 33kpl
Paikallistiet 35kpl
yht. 68 kpl



= siltasuunnitelma
≡ siltatyö
▽ kulku aika klo 6-22
△ aikataulu



- 14**
- Tie n:o
 - 3 Oikarainen 9 421•
 - 8 Tepasto 956•
 - 19 Tapionkylä ▽ 19 688•
 - 22 Suvanto = 19 798•
 - 27 Ketomella ▽ = 50010•
 - 29 Pelkosenniemi 19 7910

- 13**
- 5 Kovala 19 303•
 - 7 Alassalmi 19 013•

- 12**
- 1 Riutunkari-Huikku ▽△ 816•
 - 2 Sanki ▽ 18 693•

- 8**
- 1 Puotossalmi 537•
 - 2 Vehmersalmi 537•
 - 5 Akkiansalmi = 5 646•
 - 6 Korttesalmi 16 344•

- 7**
- 1 Arvinsalmi 482•
 - 3 Käsämä ≡ 5 031•
 - 5 Mönni 510•
 - 7 Ihalansalmi 1 555•
 - 9 Piikkeensalmi = 15 507•
 - 10 Hirvisalmi 15 828•

- 9**
- Tie n:o
 - 1 Kärkistensalmi 610•

- 4 Kantola = 16 729•
- 5 Matosalmi ▽ 16 837•
- 7 Ollinsalmi 16 649•

- 10**
- 1 Raippaluoto = 724•
 - 2 Bergö 6 732•

- 2**
- Tie n:o
 - 1 Kokkila 1 835•
 - 3 Prostvik △ 180•

- 5 Retainen △ 180•
- 6 Korppoo-Houtskari ▽△ 180•
- 7 Kirveenrauma 189•
- 8 Hämmärönsalmi = 189•
- 28 Ulkoluoto ▽ 18 230•
- 10 Vartsala 192•
- 11 Merimasku = 193•
- 12 Kutala 2 501•
- 14 Lövä 183•
- 15 Harvaluoto = 12 195•
- 17 Kivimo 12 003•
- 18 Mossala 12 003•
- 20 Väno 12 027•
- 21 Attu 12 027•
- 22 Pinoperä 12 241•
- 23 Högsar 12 019•
- 24 Saverkeit 12 005•
- 26 Wattkast 12 012•
- 27 Skagen ▽△ 12 230•

- 6**
- Tie n:o
 - 2 Puumala 62•
 - 3 Vekaransalmi 438•
 - 4 Tappuvirta 470•
 - 5 Hanhivirta 471•
 - 7 Hakovirta 15 178•
 - 9 Vaaluvirta = 15 409•

- 11 Kietävälä 15 176•
- 12 Hätinvirta 15 123•
- 13 Koivuranta ▽▽ 15 358•
- 14 Rongonsalmi ▽ 15 169•

- Tie n:o
- 1 Emäsalo = 154•
 - 3 Skäldö 11 039•
 - 4 Barösund △ 1 104•
 - 5 Pellinki △ 1 551•

- 4**
- 1 Syvinki = 3 481•
 - 2 Kalkkinen = 3 132•

- 5**
- 3 Pappitansalmi = 4 081•
 - 4 Tapola ▽ 14 510•
 - 5 Toijansalmi ▽ 14 813•
 - 6 Lamposaari 14 826•
 - 7 Kyläniemi 14 866•