



**Tietoaineisto**  
Tieliikenneolot ja  
tienpidon  
taloudellisuus

---

**Tielaitos**  
Tiehallitus  
Esikunta

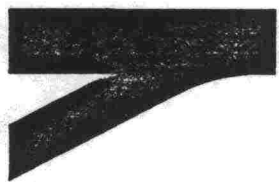
Helsinki 1990

08 TIEH



**Tielaitos**  
Tiehallituksen kirjasto

Doknro: 910241  
Nidenro: 910228



**Tietoaineisto**  
Tieliikenneolot ja  
tienpidon  
taloudellisuus

---

**Tielaitos**  
Tiehallitus  
Esikunta

Helsinki 1990





## YLEISTÄ TIETOAINIISTOSTA

Tietoaineisto, tieliikenneolot ja tienpidon taloudellisuus, kuvaa tiestön laajuutta ja kuntoa sekä liikenteen olosuhteita. Lisäksi siinä käsitellään tielaitoksen tienrakennustoiminnan ja kunnossapidon taloudellisuutta sekä yleiskustannuksia. Julkaisu on tarkoitettu tulosohjauksen apuvälineeksi. Sen toivotaan auttavan keskipitkän tähtäyksen suunnitelman sekä budjetin laadintaa.

Tiedoista on esitetty vuoden 1989 toteutumatioto, jota kutsutaan nykytilaksi 1.1.1990. Käytettävissä on sekä mittaus- että seurantatietoja. Osasta tietoja on lisäksi laskettu ennuste vuodelle 1995 eli poikkileikkaukselle 1.1.1996. Liikenne-ennuste kuvaa tilannetta, mihin liikenteen oletetaan kehittyvän kaikki mahdolliset reunaehdot huomioiden. Muut ennusteet kuvaavat tilannetta, mihin tullaan, jos tielaitos ei tee mitään toimenpiteitä tiestön palvelutason tai kunnan ylläpitämiseksi.

Esitetyt tiedot on koottu eri tietojärjestelmistä. Lähde on mainittu taulukon otsikossa. Asiaan liittyvää kirjallisuutta on lueteltu julkaisun lopussa. Lisätietoja on saatavissa tiehallituksesta taulukoiden lopussa mainituilta henkilöiltä (puhelinnumerot (90) 154 + alanumero).

Tietoaineisto on koottu nyt toista kertaa. Kesäkuussa 1989 lähetettiin piireille lähesvastaava aineisto. Tietoaineisto tullaan kokoamaan jatkossakin, mutta mahdollisesti se kytkeytyy vuosituloksen tarkasteluun. Tällä kertaa tietoaineisto kirjataan julkaisun lisäksi johdon tietojärjestelmään, Merkuriukseen.

Tämän julkaisun on koornut tiehallituksen esikunnassa erikoistutkija Marita Solla osastojen toimittamista materiaaleista. Taitosta on vastannut tekninen avustaja Sinikka Oras tutkimuskeskuksesta. Julkaisua on saatavissa rajoitetusti tiehallituksen esikunnasta Marita Sollalta, puh. (90) 154 2106.

## SISÄLTÖ

Sivu

<b>1. Tiestö ja liikenne</b>	<b>1</b>
A. Tiepituudet 1.1.1990 ja liikennetiedot 1983, -89 ja -95	
B. Liikennesuorite vuosina 1988-89 sekä ennuste vuosille 1990-95	
C. Päälystepituudet 1.1.1990 ja niiden osuus liikennesuoritteesta 1989	
D. Nopeusrajoitusten pituus 1.1.1990 ja niiden osuus liikennesuoritteesta 1989	
E. Sorateiden pituus 1.1.1990 ja osuus liikennesuoritteesta vuosien 1989 ja -95 mukaan sekä kelirikkorajoitukset 1987-89	
<b>2. Liikenneturvallisuus</b>	<b>21</b>
<b>3. Pääteiden palvelutaso</b>	<b>25</b>
<b>4. Tiestön kunto</b>	<b>27</b>
Kestopäälysteisten teiden kunto	
Kevytpäälysteisten teiden kunto	
Kestopäälysteisten pääteiden urat	
<b>5. Tienrakennustoiminnan taloudellisuus v. 1980-89</b>	<b>33</b>
<b>6. Kunnossapidon taloudellisuus</b>	<b>44</b>
<b>7. Yleiskustannukset</b>	<b>46</b>
 Liite Kirjallisuusluettelo	

# 1. TIESTÖ JA LIIKENNE

## A. TIEPITUUDET 1.1.1990 JA LIIKENNETIEDOT 1983,-89 JA -95

LÄHDE: TIEREKISTERI 1.1.1990 JA 1.1.1984, LIIKENNE-ENNUSTE 12/89

### UUSIMAA

Tieluokka	Pituus km	KVL-89 autoa	Liikennesuorite		
			milj. akm v.1989	kasvu- % 83-89	kasvu- % 89-95
valtatiet	384	13365	1871	46	29
kantatiet	339	9354	1159	51	29
seudulliset	671	4500	1102	63	25
kokoojatiet	875	1672	534	52	18
yhdystiet	2657	842	813	18	9
kaikki	4926	3056	5479	46	25

### TURKU

Tieluokka	Pituus km	KVL-89 autoa	Liikennesuorite		
			milj. akm v.1989	kasvu- % 83-89	kasvu- % 89-95
valtatiet	806	5255	1541	44	24
kantatiet	228	4130	344	51	24
seudulliset	1004	2109	772	54	19
kokoojatiet	1967	785	562	13	13
yhdystiet	5592	272	556	2	5
kaikki	9596	1080	3775	33	18

### HÄME

Tieluokka	Pituus km	KVL-89 autoa	Liikennesuorite		
			milj. akm v.1989	kasvu- % 83-89	kasvu- % 89-95
valtatiet	729	6502	1730	43	26
kantatiet	304	3500	385	93	26
seudulliset	605	1832	401	14	21
kokoojatiet	1291	987	464	32	15
yhdystiet	3817	297	412	9	7
kaikki	6745	1385	3390	36	22

### KYMI

Tieluokka	Pituus km	KVL-89 autoa	Liikennesuorite		
			milj. akm v.1989	kasvu- % 83-89	kasvu- % 89-95
valtatiet	536	4917	969	40	24
kantatiet	123	2095	94	8	24
seudulliset	207	1516	115	47	19
kokoojatiet	853	767	239	25	13
yhdystiet	2395	280	244	-5	5
kaikki	4114	1103	1660	27	20

### MIKKELI

Tieluokka	Pituus km	KVL-89 autoa	Liikennesuorite		
			milj. akm v.1989	kasvu- % 83-89	kasvu- % 89-95
valtatiet	549	3714	744	59	26
kantatiet	279	1848	188	63	26
seudulliset	541	993	196	35	21
kokoojatiet	891	417	136	43	15
yhdystiet	3320	206	250	24	7
kaikki	5581	744	1515	48	22

### POHJOIS-KARJALA

Tieluokka	Pituus km	KVL-89 autoa	Liikennesuorite		
			milj. akm v.1989	kasvu- % 83-89	kasvu- % 89-95
valtatiet	366	2785	372	51	24
kantatiet	316	1660	192	36	24
seudulliset	452	972	160	32	19
kokoojatiet	951	355	123	13	13
yhdystiet	3014	186	205	-2	5
kaikki	5100	566	1052	27	18

## A. TIEPITUUDET 1.1.1990 JA LIIKENNETIEDOT 1983,-89 JA 95

LÄHDE: TIEREKISTERI 1.1.1990 JA 1.1.1984, LIIKENNE-ENNUSTE 12/89

## KUOPIO

Tieluokka	Pituus km	KVL-89 autoa	Liikennesuorite		
			milj. akm v.1989	kasvu- % 83-89	kasvu- % 89-95
valtatiet	422	4436	691	47	26
kantatiet	343	1423	177	103	26
seudulliset	572	913	191	20	21
kokoojatiet	1023	420	157	26	15
yhdystiet	3380	211	260	27	7
kaikki	5742	703	1476	41	21

## KESKI-SUOMI

Tieluokka	Pituus km	KVL-89 autoa	Liikennesuorite		
			milj. akm v.1989	kasvu- % 83-89	kasvu- % 89-95
valtatiet	557	3934	802	56	26
kantatiet	230	1743	146	80	26
seudulliset	559	1093	223	31	21
kokoojatiet	961	631	221	39	15
yhdystiet	2758	292	294	23	7
kaikki	5065	912	1687	45	21

## VAASA

Tieluokka	Pituus km	KVL-89 autoa	Liikennesuorite		
			milj. akm v.1989	kasvu- % 83-89	kasvu- % 89-95
valtatiet	527	3340	643	42	24
kantatiet	315	3289	377	46	24
seudulliset	1111	1346	540	33	19
kokoojatiet	1270	700	325	21	13
yksityistiet	4134	269	406	9	5
kaikki	7357	856	2291	30	18

## KESKI-POHJANMAA

Tieluokka	Pituus km	KVL-89 autoa	Liikennesuorite		
			milj. akm v.1989	kasvu- % 83-89	kasvu- % 89-95
valtatiet	244	2440	217	52	25
kantatiet	364	1743	233	44	25
seudulliset	494	841	152	41	21
kokoojatiet	595	504	110	45	15
yksityistiet	1990	237	172	9	6
kaikki	3686	653	883	36	20

## OULU

Tieluokka	Pituus km	KVL-89 autoa	Liikennesuorite		
			milj. akm v.1989	kasvu- % 83-89	kasvu- % 89-95
valtatiet	739	3353	907	53	25
kantatiet	284	947	99	43	25
seudulliset	467	776	132	40	21
kokoojatiet	1041	497	189	25	15
yksityistiet	2939	247	264	8	6
kaikki	5470	796	1590	38	21

## KAINUU

Tieluokka	Pituus km	KVL-89 autoa	Liikennesuorite		
			milj. akm v.1989	kasvu- % 83-89	kasvu- % 89-95
valtatiet	365	1804	239	48	23
kantatiet	225	1027	84	47	23
seudulliset	439	449	72	13	18
kokoojatiet	1030	370	139	38	13
yksityistiet	2703	111	110	-2	4
kaikki	4762	371	644	30	19



## A. TIEPITUUDET 1.1.1990 JA LIIKENNETIEDOT 1983,-89 JA 95

LÄHDE: TIEREKISTERI 1.1.1990 JA 1.1.1984, LIIKENNE-ENNUSTE 12/89

### LAPPI

Tieluokka	Pituus km	KVL-89 autoa	Liikennesuorite		
			milj. akm v.1989	kasvu- % 83-89	kasvu- % 89-95
valtatiet	1238	1744	788	42	23
kantatiet	683	1022	255	47	23
seudulliset	780	518	147	29	18
kokoojatiet	1988	385	275	23	13
yhdystiet	4211	167	258	12	4
kaikki	8900	569	1723	33	19

Mukana autolla ajettavat polkutiet 673 km

### KOKO MAA

Tieluokka	Pituus km	KVL-89 autoa	Liikennesuorite		
			milj. akm v.1989	kasvu- % 83-89	kasvu- % 89-95
valtatiet	7461	4223	11514	47	25
kantatiet	4033	2538	3732	54	25
seudulliset	7903	1462	4204	41	21
kokoojatiet	14736	648	3473	28	15
yhdystiet	42911	274	4243	11	6
kaikki	77045	976	27167	37	21

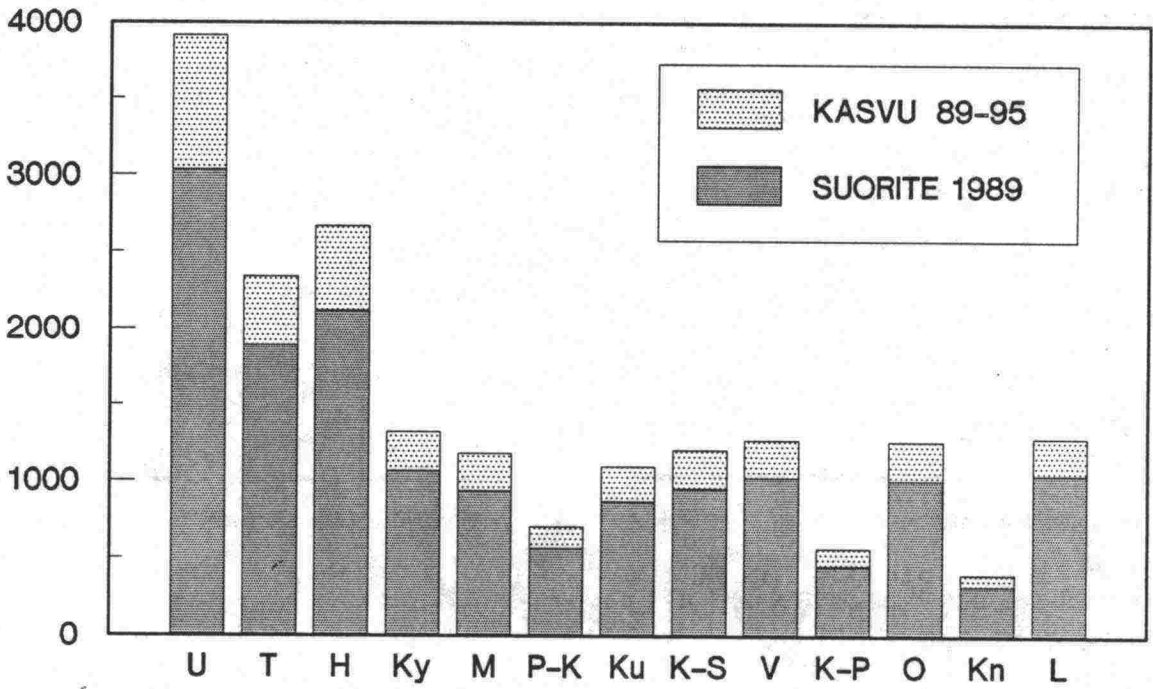
Mukana Lapin polkutiet 673 km

Lisätietoja antaa Matti Raekallio/Stk puh. 2524

LIIKENNESUORITE V. 1989 SEKÄ ENNUSTE V. 1995  
LÄHDE: TIIEKISTERI 1. 1. 1990, LIIKENNE-ENNUSTE 12/89

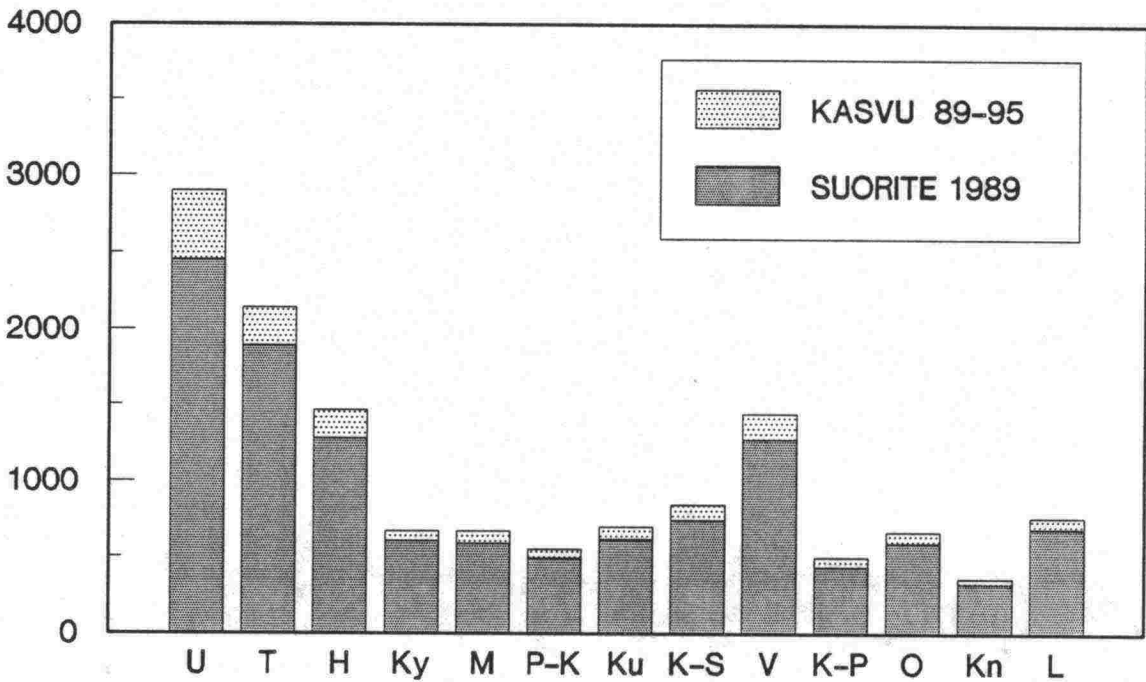
MILJ. AJON.KM

PÄÄTIET



MILJ. AJON.KM

MUUT TIET



**B. LIIKENNESUORITE VUOSINA 1988-89 SEKÄ ENNUSTE VUOSILLE  
1990-95 PIIREITTÄIN JA TIELUOKITTAIN**

LÄHDE: KVL 1988 JA 1989, LIIKENNE-ENNUSTE 12/89

1988 (toteutuma)

Tiepiiri	Liikennesuorite, milj.autokm					
	Valta- tiet	Kanta- tiet	Seudulliset tiet	Kokooja- tiet	Yhdys- tiet	Yleiset tiet
Uusimaa	1760	1100	990	430	760	5040
Turku	1430	300	700	540	570	3530
Häme	1590	310	460	480	420	3260
Kymi	920	90	120	230	240	1590
Mikkeli	700	180	170	130	220	1400
P-Karjala	360	190	150	120	200	1030
Kuopio	630	170	180	150	240	1370
K-Suomi	770	140	210	190	380	1590
Vaasa	600	340	520	320	390	2170
K-Pohjanmaa	210	230	150	100	170	860
Oulu	860	90	130	180	240	1500
Kainuu	230	80	70	140	110	620
Lappi	780	250	140	250	230	1630
Koko maa	10820	3460	3980	3250	4070	25575

1989 (toteutuma)

Tiepiiri	Liikennesuorite, milj.autokm					
	Valta- tiet	Kanta- tiet	Seudulliset tiet	Kokooja- tiet	Yhdys- tiet	Yleiset tiet
Uusimaa	1871	1159	1102	534	813	5479
Turku	1541	344	772	562	556	3775
Häme	1730	385	401	464	412	3390
Kymi	969	94	115	239	244	1660
Mikkeli	744	188	196	136	250	1515
P-Karjala	372	192	160	123	205	1052
Kuopio	691	177	191	157	260	1476
K-Suomi	802	146	223	221	294	1687
Vaasa	643	377	540	325	406	2291
K-Pohjanmaa	217	233	152	110	172	883
Oulu	907	99	132	189	264	1590
Kainuu	239	84	72	139	110	644
Lappi	788	255	147	275	239	1704
Koko maa	11514	3732	4204	3473	4224	27148

1990 (ennuste)

Tiepiiri	Liikennesuorite, milj.autokm					
	Valta- tiet	Kanta- tiet	Seudulliset tiet	Kokooja- tiet	Yhdys- tiet	Yleiset tiet
Uusimaa	1970	1230	1080	460	780	5540
Turku	1560	330	750	570	580	3790
Häme	1750	340	500	510	430	3530
Kymi	1000	100	130	240	240	1710
Mikkeli	770	190	190	140	230	1520
P-Karjala	400	200	170	130	210	1100
Kuopio	700	190	190	160	240	1480
K-Suomi	850	150	230	200	290	1710
Vaasa	660	370	560	330	400	2320
K-Pohjanmaa	230	250	160	110	180	920
Oulu	950	100	140	190	240	1630
Kainuu	250	90	70	150	110	660
Lappi	850	270	150	260	230	1750
Koko maa	11930	3820	4300	3430	4160	27650

**B. LIIKENNESUORITE VUOSINA 1988-89 SEKÄ ENNUSTE VUOSILLE  
1990-95 PIIREITTÄIN JA TIELUOKITTAIN**

LÄHDE: KVL 1988 JA 1989, LIIKENNE-ENNUSTE 12/89

1991 (ennuste)

Tiepiiri	Liikennesuorite, milj.autokm					
	Valta- tiet	Kanta- tiet	Seudulliset tiet	Kokooja- tiet	Yhdys- tiet	Yleiset tiet
Uusimaa	2077	1297	1128	475	794	5770
Turku	1635	346	778	585	587	3931
Häme	1839	357	521	525	437	3679
Kymi	1048	105	135	246	243	1777
Mikkeli	809	200	198	144	234	1584
P-Karjala	419	210	176	133	213	1151
Kuopio	736	200	198	165	244	1542
K-Suomi	893	158	239	206	294	1791
Vaasa	692	388	581	339	405	2404
K-Pohjanmaa	241	262	166	113	182	965
Oulu	998	105	146	195	243	1687
Kainuu	262	94	73	154	111	694
Lappi	891	283	156	267	233	1829
Koko maa	12539	4003	4494	3546	4221	28803

1992 (ennuste)

Tiepiiri	Liikennesuorite, milj.autokm					
	Valta- tiet	Kanta- tiet	Seudulliset tiet	Kokooja- tiet	Yhdys- tiet	Yleiset tiet
Uusimaa	2177	1360	1173	489	804	6004
Turku	1704	361	805	599	591	4059
Häme	1923	374	540	539	441	3816
Kymi	1092	109	140	252	244	1837
Mikkeli	846	209	205	148	236	1644
P-Karjala	437	219	182	137	214	1188
Kuopio	769	209	205	169	246	1598
K-Suomi	934	165	248	211	297	1856
Vaasa	721	404	601	347	407	2480
K-Pohjanmaa	252	274	172	116	184	997
Oulu	1042	110	151	200	245	1748
Kainuu	273	98	75	158	112	716
Lappi	928	295	161	273	234	1892
Koko maa	13097	4186	4659	3638	4255	29835

1993 (ennuste)

Tiepiiri	Liikennesuorite, milj.autokm					
	Valta- tiet	Kanta- tiet	Seudulliset tiet	Kokooja- tiet	Yhdys- tiet	Yleiset tiet
Uusimaa	2269	1418	1214	502	814	6217
Turku	1765	374	828	610	595	4172
Häme	1997	388	557	551	445	3939
Kymi	1131	113	144	257	246	1891
Mikkeli	879	217	212	151	238	1697
P-Karjala	452	226	188	139	215	1221
Kuopio	799	217	212	173	248	1649
K-Suomi	970	171	256	216	300	1914
Vaasa	747	419	619	353	410	2548
K-Pohjanmaa	261	284	177	118	185	1026
Oulu	1081	114	156	205	248	1803
Kainuu	283	102	77	161	113	735
Lappi	961	306	166	278	236	1947
Koko maa	13596	4350	4806	3715	4294	30761



**B. LIIKENNESUORITE VUOSINA 1988-89 SEKÄ ENNUSTE VUOSILLE  
1990-95 PIIREITTÄIN JA TIELUOKITTAIN**

LÄHDE: KVL 1988 JA 1989, LIIKENNE-ENNUSTE 12/89

1994 (ennuste)

Tiepiiri	Liikennesuorite, milj.autokm					
	Valta- tiet	Kanta- tiet	Seudulliset tiet	Kokooja- tiet	Yhdys- tiet	Yleiset tiet
Uusimaa	2351	1470	1252	513	824	6410
Turku	1818	385	849	621	598	4271
Häme	2064	401	573	562	449	4049
Kymi	1165	117	147	261	248	1938
Mikkeli	908	224	218	154	240	1744
P-Karjala	466	233	192	142	217	1250
Kuopio	825	224	218	176	251	1694
K-Suomi	1002	177	263	220	303	1966
Vaasa	769	432	634	359	413	2607
K-Pohjanmaa	269	293	182	120	187	1052
Oulu	1116	118	160	209	250	1851
Kainuu	291	105	79	163	114	752
Lappi	990	315	170	283	237	1996
Koko maa	14035	4494	4936	3786	4330	31580

1995 (ennuste)

Tiepiiri	Liikennesuorite, milj.autokm					
	Valta- tiet	Kanta- tiet	Seudulliset tiet	Kokooja- tiet	Yhdys- tiet	Yleiset tiet
Uusimaa	2428	1520	1280	523	835	6586
Turku	1868	396	864	630	603	4361
Häme	2117	412	582	569	452	4132
Kymi	1196	120	150	265	249	1980
Mikkeli	931	230	221	156	242	1781
P-Karjala	476	239	195	143	217	1269
Kuopio	848	231	221	179	252	1731
K-Suomi	1026	182	267	223	304	2002
Vaasa	790	444	645	365	416	2660
K-Pohjanmaa	276	300	184	122	187	1070
Oulu	1150	121	163	212	252	1899
Kainuu	296	107	80	164	113	760
Lappi	1007	320	171	284	237	2019
Koko maa	14410	4622	5022	3835	4360	32250

Lisätietoja antaa Veijo Kokkarinen/Stk puh. 2969

**C. PÄÄLLYSTEPITUUDET 1.1.1990 JA NIIDEN OSUUS LIIKENNE-SUORITTEESTA -1989**

LÄHDE: TIEREKISTERI 1.1.1990

**UUSIMAA**

Tieluokka	Kesto		Kevyt (+Sop)		Sora		Yhteensä		
	pituus km	suorite %	pituus km	suorite %	pituus km	suorite %	pituus km	suorite %	suorite %
valtatiet	384	100	0	0	0	0	384	100	34
kantatiet	339	100	0	0	0	0	339	100	21
seudulliset	626	99	46	1	0	0	671	100	20
kokoojatiet	625	91	193	8	57	1	875	100	10
yhdystiet	722	77	863	14	1072	9	2657	100	15
kaikki	2695	96	1101	3	1129	1	4926	100	100

**TURKU**

Tieluokka	Kesto		Kevyt (+Sop)		Sora		Yhteensä		
	pituus km	suorite %	pituus km	suorite %	pituus km	suorite %	pituus km	suorite %	suorite %
valtatiet	806	100	0	0	0	0	806	100	41
kantatiet	228	100	0	0	0	0	228	100	9
seudulliset	676	88	328	12	0	0	1004	100	20
kokoojatiet	368	44	1421	54	178	2	1967	100	15
yhdystiet	314	28	2146	47	3132	25	5592	100	15
kaikki	2392	79	3895	17	3309	4	9596	100	100

**HÄME**

Tieluokka	Kesto		Kevyt (+Sop)		Sora		Yhteensä		
	pituus km	suorite %	pituus km	suorite %	pituus km	suorite %	pituus km	suorite %	suorite %
valtatiet	729	100	0	0	0	0	729	100	51
kantatiet	304	100	0	0	0	0	304	100	11
seudulliset	322	76	263	23	20	1	605	100	12
kokoojatiet	268	53	852	43	171	4	1291	100	14
yhdystiet	210	34	1199	36	2408	30	3817	100	12
kaikki	1833	83	2313	13	2599	4	6745	100	100

C. PÄÄLLYSTEPITUUDET 1.1.1990 JA NIIDEN OSUUS LIIKENNE-SUORITTEESTA -1989

LÄHDE: TIEREKISTERI 1.1.1990

KYMI

Tieluokka	Kesto		Kevyt (+Sop)		Sora		Yhteensä		
	pituus km	suorite %	pituus km	suorite %	pituus km	suorite %	pituus km	suorite %	suorite %
valtatiet	536	100	0	0	0	0	536	100	58
kantatiet	109	96	13	4	0	0	123	100	6
seudulliset	161	88	46	12	0	0	207	100	7
kokoojatiet	115	44	554	50	184	6	853	100	14
yhdystiet	126	33	669	38	1600	29	2395	100	15
kaikki	1047	81	1282	14	1785	5	4114	100	100

MIKKELI

Tieluokka	Kesto		Kevyt (+Sop)		Sora		Yhteensä		
	pituus km	suorite %	pituus km	suorite %	pituus km	suorite %	pituus km	suorite %	suorite %
valtatiet	549	100	0	0	0	0	549	100	49
kantatiet	201	86	78	14	0	0	279	100	12
seudulliset	119	39	423	61	0	0	541	100	13
kokoojatiet	23	6	604	79	265	15	891	100	9
yhdystiet	81	19	824	36	2415	45	3320	100	17
kaikki	972	69	1929	22	2679	9	5581	100	100

POHJOIS-KARJALA

Tieluokka	Kesto		Kevyt (+Sop)		Sora		Yhteensä		
	pituus km	suorite %	pituus km	suorite %	pituus km	suorite %	pituus km	suorite %	suorite %
valtatiet	340	98	26	2	0	0	366	100	35
kantatiet	221	85	95	15	0	0	316	100	18
seudulliset	73	37	379	63	0	0	452	100	15
kokoojatiet	26	11	630	74	295	15	951	100	12
yhdystiet	58	16	656	35	2300	49	3014	100	20
kaikki	718	60	1786	28	2595	12	5100	100	100



**C. PÄÄLLYSTEPITUUDET 1.1.1990 JA NIIDEN OSUUS LIIKENNE-SUORITTEESTA -1989**

LÄHDE: TIEREKISTERI 1.1.1990

**KUOPIO**

Tieluokka	Kesto		Kevyt (+Sop)		Sora		Yhteensä		
	pituus km	suorite %	pituus km	suorite %	pituus km	suorite %	pituus km	suorite %	suorite %
valtatie	422	100	0	0	0	0	422	100	47
kantatie	183	75	159	25	0	0	343	100	12
seudulliset	130	42	443	58	0	0	573	100	13
kokoojatiet	25	7	749	81	250	12	1023	100	11
yhdystiet	65	17	608	26	2708	57	3380	100	17
kaikki	825	65	1959	24	2957	11	5742	100	100

**KESKI-SUOMI**

Tieluokka	Kesto		Kevyt (+Sop)		Sora		Yhteensä		
	pituus km	suorite %	pituus km	suorite %	pituus km	suorite %	pituus km	suorite %	suorite %
valtatie	544	100	13	0	0	0	557	100	48
kantatie	130	80	100	20	0	0	230	100	9
seudulliset	114	48	445	52	0	0	559	100	13
kokoojatiet	84	30	524	50	353	20	961	100	13
yhdystiet	106	26	391	21	2262	53	2758	100	17
kaikki	978	69	1474	19	2614	12	5065	100	100

**VAASA**

Tieluokka	Kesto		Kevyt (+Sop)		Sora		Yhteensä		
	pituus km	suorite %	pituus km	suorite %	pituus km	suorite %	pituus km	suorite %	suorite %
valtatie	527	100	0	0	0	0	527	100	28
kantatie	315	100	0	0	0	0	315	100	16
seudulliset	347	54	764	46	0	0	1111	100	24
kokoojatiet	154	33	902	61	214	6	1270	100	14
yhdystiet	103	16	1258	43	2772	41	4134	100	18
kaikki	1445	65	2925	27	2986	8	7357	100	100

C. PÄÄLLYSTEPITUUDET 1.1.1990 JA NIIDEN OSUUS LIIKENNE-SUORITTEESTA -1989

LÄHDE: TIEREKISTERI 1.1.1990

KESKI-POHJANMAA

Tieluokka	Kesto		Kevyt (+Sop)		Sora		Yhteensä		
	pituus km	suorite %	pituus km	suorite %	pituus km	suorite %	pituus km	suorite %	suorite %
valtatiet	244	100	0	0	0	0	244	100	25
kantatiet	337	97	27	3	0	0	364	100	26
seudulliset	42	18	452	82	0	0	494	100	17
kokoojatiet	25	17	479	77	91	6	595	100	12
yhdystiet	40	12	724	54	1226	34	1990	100	20
kaikki	688	58	1682	35	1316	7	3686	100	100

OULU

Tieluokka	Kesto		Kevyt (+Sop)		Sora		Yhteensä		
	pituus km	suorite %	pituus km	suorite %	pituus km	suorite %	pituus km	suorite %	suorite %
valtatiet	506	90	233	10	0	0	739	100	57
kantatiet	61	38	224	62	0	0	284	100	6
seudulliset	38	23	420	77	8	0	467	100	8
kokoojatiet	30	28	834	66	178	6	1041	100	12
yhdystiet	60	24	1036	44	1843	32	2939	100	17
kaikki	695	63	2746	31	2030	6	5470	100	100

KAINUU

Tieluokka	Kesto		Kevyt (+Sop)		Sora		Yhteensä		
	pituus km	suorite %	pituus km	suorite %	pituus km	suorite %	pituus km	suorite %	suorite %
valtatiet	280	91	84	9	0	0	365	100	37
kantatiet	65	55	160	45	0	0	225	100	13
seudulliset	16	19	423	81	0	0	439	100	11
kokoojatiet	43	27	888	68	100	5	1030	100	22
yhdystiet	26	7	636	40	2041	53	2703	100	17
kaikki	430	50	2191	40	2141	10	4762	100	100

**C. PÄÄLLYSTEPITUUDET 1.1.1990 JA NIIDEN OSUUS LIIKENNE-SUORITTEESTA -1989**

LÄHDE: TIEREKISTERI 1.1.1990

**LAPPI**

Tieluokka	Kesto		Kevyt (+Sop)		Sora		Yhteensä		
	pituus km	suorite %	pituus km	suorite %	pituus km	suorite %	pituus km	suorite %	suorite %
valtatiet	545	74	693	26	0	0	1238	100	46
kantatiet	189	43	494	57	0	0	683	100	15
seudulliset	19	12	760	88	0	0	780	100	9
kokoojatiet	73	19	1415	68	499	13	1988	100	16
yhdystiet	62	15	1530	48	2619	37	4211	100	14
kaikki	889	46	4894	46	3117	8	8900	100	100

Mukana autoilla ajettavat polkutiet 673 km

**KOKO MAA**

Tieluokka	Kesto		Kevyt (+Sop)		Sora		Yhteensä		
	pituus km	suorite %	pituus km	suorite %	pituus km	suorite %	pituus km	suorite %	suorite %
valtatiet	6411	97	1050	3	0	0	7461	100	42
kantatiet	2683	90	1350	10	0	0	4033	100	14
seudulliset	2684	69	5191	31	28	0	7903	100	15
kokoojatiet	1857	42	10045	51	2834	7	14736	100	13
yhdystiet	1972	33	12540	34	28398	33	42912	100	16
kaikki	15607	75	30177	19	31260	6	77045	100	100

Mukana Lapin polkutiet 673 km

Lisätietoja antaa Matti Raekallio/Stk puh. 2524



**D. NOPEUSRAJOITUSTEN PITUUS 1.1.1990 JA NIIDEN OSUUS LIIKENNE-SUORITTEESTA 1989**

LÄHDE: TIEREKISTERI 1.1.1990

**UUSIMAA**

Tieluokka	alle 60		70-80		100-120		Yleisraj.		Yhteensä	
	pituus km	suorite %	pituus km	suorite %	pituus km	suorite %	pituus km	suorite %	pituus km	suorite %
valtatiet	5	1	96	23	283	76	0	0	384	100
kantatiet	14	7	128	56	196	37	0	0	339	100
seudulliset	156	29	231	40	91	12	193	19	671	100
kokoojatiet	253	35	74	14	13	1	535	50	875	100
yhdystiet	727	59	23	14	0	0	1907	27	2657	100
kaikki	1155	20	553	31	583	37	2635	12	4926	100

**TURKU**

Tieluokka	alle 60		70-80		100-120		Yleisraj.		Yhteensä	
	pituus km	suorite %	pituus km	suorite %	pituus km	suorite %	pituus km	suorite %	pituus km	suorite %
valtatiet	13	3	146	28	646	69	0	0	806	100
kantatiet	12	11	53	35	157	49	6	5	228	100
seudulliset	110	14	172	26	274	30	448	30	1004	100
kokoojatiet	372	35	18	2	14	2	1563	61	1967	100
yhdystiet	786	38	0	0	0	0	4806	62	5592	100
kaikki	1293	16	389	20	1091	39	6823	25	9596	100

**HÄME**

Tieluokka	alle 60		70-80		100-120		Yleisraj.		Yhteensä	
	pituus km	suorite %	pituus km	suorite %	pituus km	suorite %	pituus km	suorite %	pituus km	suorite %
valtatiet	22	6	147	22	560	72	0	0	729	100
kantatiet	5	3	34	16	265	81	0	0	304	100
seudulliset	73	23	202	37	47	6	283	34	605	100
kokoojatiet	246	43	63	7	9	1	973	49	1291	100
yhdystiet	431	44	5	1	0	0	3382	55	3817	100
kaikki	776	17	450	18	881	47	4639	18	6745	100

**D. NOPEUSRAJOITUSTEN PITUUS 1.1.1990 JA NIIDEN OSUUS LIIKENNE-SUORITTEESTA 1989**

LÄHDE: TIEREKISTERI 1.1.1990

**KYMI**

Tieluokka	alle 60		70-80		100-120		Yleisraj.		Yhteensä	
	pituus km	suorite %	pituus km	suorite %	pituus km	suorite %	pituus km	suorite %	pituus km	suorite %
valtatiet	12	3	109	26	414	71	1	0	536	100
kantatiet	6	11	75	63	41	26	0	0	123	100
seudulliset	22	22	43	24	93	41	50	13	207	100
kokoojatiet	146	31	44	13	39	4	624	52	853	100
yhdystiet	248	40	1	0	2	0	2144	60	2395	100
kaikki	433	14	272	22	589	47	2820	17	4114	100

**MIKKELI**

Tieluokka	alle 60		70-80		100-120		Yleisraj.		Yhteensä	
	pituus km	suorite %	pituus km	suorite %	pituus km	suorite %	pituus km	suorite %	pituus km	suorite %
valtatiet	21	10	128	34	400	56	0	0	549	100
kantatiet	9	3	102	29	168	68	0	0	279	100
seudulliset	37	15	75	20	137	26	293	39	541	100
kokoojatiet	66	12	5	1	3	1	817	86	891	100
yhdystiet	203	25	0	0	0	0	3117	75	3320	100
kaikki	337	12	310	23	708	40	4226	25	5581	100

**POHJOIS-KARJALA**

Tieluokka	alle 60		70-80		100-120		Yleisraj.		Yhteensä	
	pituus km	suorite %	pituus km	suorite %	pituus km	suorite %	pituus km	suorite %	pituus km	suorite %
valtatiet	8	6	46	24	313	70	0	0	366	100
kantatiet	10	8	48	20	256	72	2	0	316	100
seudulliset	33	14	87	21	181	46	151	19	452	100
kokoojatiet	69	15	7	1	52	11	823	73	951	100
yhdystiet	212	27	6	1	2	0	2794	72	3014	100
kaikki	331	13	193	16	804	46	3771	25	5100	100



**D. NOPEUSRAJOITUSTEN PITUUS 1.1.1990 JA NIIDEN OSUUS LIIKENNE-SUORITTEESTA 1989**

LÄHDE: TIEREKISTERI 1.1.1990

**KUOPIO**

Tieluokka	alle 60		70-80		100-120		Yleisraj.		Yhteensä	
	pituus km	suorite %	pituus km	suorite %	pituus km	suorite %	pituus km	suorite %	pituus km	suorite %
valtatie	13	7	107	31	302	62	0	0	422	100
kantatie	10	7	92	23	227	67	13	3	343	100
seudulliset	26	10	22	8	68	17	457	65	573	100
kokoojatie	31	10	0	0	0	0	993	90	1023	100
yhdystie	117	19	2	0	0	0	3262	81	3380	100
kaikki	196	10	223	18	597	39	4725	33	5742	100

**KESKI-SUOMI**

Tieluokka	alle 60		70-80		100-120		Yleisraj.		Yhteensä	
	pituus km	suorite %	pituus km	suorite %	pituus km	suorite %	pituus km	suorite %	pituus km	suorite %
valtatie	11	3	126	33	421	64	0	0	557	100
kantatie	9	4	93	47	129	49	0	0	230	100
seudulliset	55	16	38	7	52	16	413	61	559	100
kokoojatie	83	22	19	8	0	0	859	70	961	100
yhdystie	216	32	8	2	0	0	2534	66	2758	100
kaikki	373	12	284	22	602	37	3806	29	5065	100

**VAASA**

Tieluokka	alle 60		70-80		100-120		Yleisraj.		Yhteensä	
	pituus km	suorite %	pituus km	suorite %	pituus km	suorite %	pituus km	suorite %	pituus km	suorite %
valtatie	9	4	117	30	402	66	0	0	527	100
kantatie	4	2	67	29	244	69	0	0	315	100
seudulliset	83	12	170	23	351	30	508	35	1111	100
kokoojatie	201	29	13	1	11	1	1045	69	1270	100
yhdystie	476	32	0	0	0	0	3657	68	4134	100
kaikki	773	14	366	19	1007	37	5210	30	7357	100

**D. NOPEUSRAJOITUSTEN PITUUS 1.1.1990 JA NIIDEN OSUUS LIIKENNE-SUORITTEESTA 1989**

LÄHDE: TIEREKISTERI 1.1.1990

**KESKI-POHJANMAA**

Tieluokka	alle 60		70-80		100-120		Yleisraj.		Yhteensä	
	pituus km	suorite %	pituus km	suorite %	pituus km	suorite %	pituus km	suorite %	pituus km	suorite %
valtatie	9	6	29	12	206	82	0	0	244	100
kantatie	17	10	31	11	315	79	0	0	364	100
seudulliset	25	12	73	17	306	57	89	14	494	100
kokoojatiet	44	18	7	1	35	9	510	72	595	100
yhdystiet	170	27	0	0	0	0	1820	73	1990	100
kaikki	264	14	141	9	862	52	2419	25	3686	100

**OULU**

Tieluokka	alle 60		70-80		100-120		Yleisraj.		Yhteensä	
	pituus km	suorite %	pituus km	suorite %	pituus km	suorite %	pituus km	suorite %	pituus km	suorite %
valtatie	19	9	94	27	626	64	0	0	739	100
kantatie	3	2	53	20	228	78	0	0	248	100
seudulliset	27	12	92	27	154	28	194	33	467	100
kokoojatiet	73	30	63	7	194	11	711	52	1041	100
yhdystiet	221	37	38	4	0	0	2679	59	2939	100
kaikki	344	16	340	20	1202	45	3584	19	5470	100

**KAINUU**

Tieluokka	alle 60		70-80		100-120		Yleisraj.		Yhteensä	
	pituus km	suorite %	pituus km	suorite %	pituus km	suorite %	pituus km	suorite %	pituus km	suorite %
valtatie	5	4	30	12	330	84	0	0	365	100
kantatie	8	18	37	23	179	59	0	0	225	100
seudulliset	16	16	37	13	241	48	145	23	439	100
kokoojatiet	29	16	86	15	419	35	495	34	1030	100
yhdystiet	52	11	1	0	54	4	2596	85	2703	100
kaikki	111	11	191	12	1223	53	3237	24	4762	100

**D. NOPEUSRAJOITUSTEN PITUUS 1.1.1990 JA NIIDEN OSUUS LIIKENNE-SUORITTEESTA 1989**

LÄHDE: TIEREKISTERI 1.1.1990

**LAPPI**

Tieluokka	alle 60		70-80		100-120		Yleisraj.		Yhteensä	
	pituus km	suorite %	pituus km	suorite %	pituus km	suorite %	pituus km	suorite %	pituus km	suorite %
valtatiet	57	10	306	29	873	61	2	0	1238	100
kantatiet	27	9	77	13	580	78	0	0	683	100
seudulliset	38	14	40	9	254	28	447	49	780	100
kokoojatiet	88	13	24	4	316	15	1559	68	1988	100
yhdystiet	301	39	1	0	0	0	3908	71	4211	100
kaikki	511	13	448	17	2023	44	5917	26	8900	100

Mukana autolla ajettavat polkutiet

**KOKO MAA**

Tieluokka	alle 60		70-80		100-120		Yleisraj.		Yhteensä	
	pituus km	suorite %	pituus km	suorite %	pituus km	suorite %	pituus km	suorite %	pituus km	suorite %
valtatiet	203	5	1481	26	5774	69	3	0	7461	100
kantatiet	136	7	889	35	2986	58	22	0	4033	100
seudulliset	700	19	1281	27	2250	23	3673	31	7903	100
kokoojatiet	1701	28	423	6	1106	5	1158	61	14736	100
yhdystiet	4159	38	87	3	58	0	3861	59	42911	100
kaikki	6898	15	4161	21	12173	42	53812	22	77045	100

Mukana Lapin polkutiet

Lisätietoja antaa Matti Raekallio/Stk puh. 2524



**E. SORATEIDEN PITUUS 1.1.1990 JA OSUUS LIIKENNESUORITTEESTA VUOSIEN  
1989 JA -95 LIIKENNEMÄÄRIEN MUKAAN SEKÄ KELIRIKKORAJOITUKSET 1987-89**

LÄHDE: TIEREKISTERI 1.1.1990, LIIKENNE-ENNUSTE 12/89

**UUSIMAA**

KVL	Liikenne 1989			Liikenne 1995	
	pituus	suorite	keli- rikkoa	pituus	suorite
	km	%	km	km	%
KVL alle 100	251	8	0	198	6
101-200	499	33	0	504	31
201-300	230	25	0	224	23
301-500	109	18	0	158	23
KVL yli 500	41	16	0	45	17
kaikki	1129	100	0	1129	100

**TURKU**

KVL	Liikenne 1989			Liikenne 1995	
	pituus	suorite	keli- rikkoa	pituus	suorite
	km	%	km	km	%
KVL alle 100	1487	25	59	1315	20
101-200	1426	48	56	1528	48
201-300	286	16	13	327	18
301-500	90	8	13	111	10
KVL yli 500	21	3	0	28	4
kaikki	3309	100	142	3309	100

**HÄME**

KVL	Liikenne 1989			Liikenne 1995	
	pituus	suorite	keli- rikkoa	pituus	suorite
	km	%	km	km	%
KVL alle 100	1021	18	473	913	15
101-200	1021	37	423	1027	35
201-300	344	21	90	406	23
301-500	170	16	56	193	17
KVL yli 500	44	8	14	61	10
kaikki	2599	100	1056	2599	100

**KYMI**

KVL	Liikenne 1989			Liikenne 1995	
	pituus	suorite	keli- rikkoa	pituus	suorite
	km	%	km	km	%
KVL alle 100	811	23	29	767	21
101-200	638	38	13	651	37
201-300	250	25	28	253	25
301-500	79	12	11	105	15
KVL yli 500	6	2	0	8	2
kaikki	1785	100	82	1785	100

**MIKKELI**

KVL	Liikenne 1989			Liikenne 1995	
	pituus	suorite	keli- rikkoa	pituus	suorite
	km	%	km	km	%
KVL alle 100	1101	22	229	974	18
101-200	1212	49	215	1227	46
201-300	246	16	43	331	21
301-500	99	10	29	117	11
KVL yli 500	21	3	0	31	4
kaikki	2679	100	516	2679	100

**POHJOIS-KARJALA**

KVL	Liikenne 1989			Liikenne 1995	
	pituus	suorite	keli- rikkoa	pituus	suorite
	km	%	km	km	%
KVL alle 100	1238	25	21	1181	23
101-200	983	42	28	963	39
201-300	275	21	1	323	23
301-500	75	8	0	100	10
KVL yli 500	24	4	0	28	5
kaikki	2595	100	50	2595	100

E. SORATÉIDEN PITUUS 1.1.1990 JA OSUUS LIKENNESUORITTEESTA VUOSIEN  
1989 JA -95 LIKENNEMÄÄRIEN MUKAAN SEKÄ KELIRIKKORAJOITUKSET 1987-89

LÄHDE: TIEREKISTERI 1.1.1990, LIKENNE-ENNUSTE 12/89

KUOPIO

KVL	Liikenne 1989			Liikenne 1995	
	pituus km	suorite %	keli- rikkoa km	pituus km	suorite %
KVL alle 100	804	14	241	644	10
101-200	1564	48	278	1625	47
201-300	454	24	77	498	25
301-500	102	8	23	158	12
KVL yli 500	32	6	9	32	6
kaikki	2957	100	627	2957	100

KESKI-SUOMI

KVL	Liikenne 1989			Liikenne 1995	
	pituus km	suorite %	keli- rikkoa km	pituus km	suorite %
KVL alle 100	658	9	129	528	6
101-200	1046	30	173	945	23
201-300	468	21	39	539	21
301-500	299	21	42	423	27
KVL yli 500	143	19	10	179	23
kaikki	2614	100	393	2614	100

VAASA

KVL	Liikenne 1989			Liikenne 1995	
	pituus km	suorite %	keli- rikkoa km	pituus km	suorite %
KVL alle 100	798	11	157	702	9
101-200	1383	38	355	1368	36
201-300	522	25	147	554	25
301-500	241	18	49	298	20
KVL yli 500	43	8	14	64	10
kaikki	2986	100	723	2986	100

KESKI-POHJANMAA

KVL	Liikenne 1989			Liikenne 1995	
	pituus km	suorite %	keli- rikkoa km	pituus km	suorite %
KVL alle 100	562	24	291	459	18
101-200	541	43	227	601	44
201-300	163	22	40	179	23
301-500	50	10	14	76	14
KVL yli 500	2	1	0	2	1
kaikki	1316	100	573	1316	100

OULU

KVL	Liikenne 1989			Liikenne 1995	
	pituus km	suorite %	keli- rikkoa km	pituus km	suorite %
KVL alle 100	967	24	443	905	22
101-200	766	41	298	788	40
201-300	218	20	89	231	20
301-500	47	7	36	73	10
KVL yli 500	32	8	11	32	8
kaikki	2030	100	877	2030	100

KAINUU

KVL	Liikenne 1989			Liikenne 1995	
	pituus km	suorite %	keli- rikkoa km	pituus km	suorite %
KVL alle 100	1601	53	520	1558	50
101-200	465	36	132	476	34
201-300	45	6	13	70	9
301-500	28	5	8	35	7
KVL yli 500	1	0	1	1	0
kaikki	2141	100	674	2141	100

**E. SORATEIDEN PITUUS 1.1.1990 JA OSUUS LIIKENNESUORITTEESTA VUOSIEN  
1989 JA -95 LIIKENNEMÄÄRIEN MUKAAN SEKÄ KELIRIKKORAJOITUKSET 1987-89**

LÄHDE: TIEREKISTERI 1.1.1990, LIIKENNE-ENNUSTE 12/89

**LAPPI**

KVL	Liikenne 1989			Liikenne 1995	
	pituus	suorite	keli- rikkoa	pituus	suorite
	km	%	km	km	%
KVL alle 100	1788	31	712	1717	28
101-200	1017	41	503	965	36
201-300	225	14	91	336	21
301-500	57	6	17	69	6
KVL yli 500	31	8	19	31	9
kaikki	3117	100	1341	3117	100

Mukana sorapintaiset polkutiet

**KOKO MAA**

KVL	Liikenne 1989			Liikenne 1995	
	pituus	suorite	keli- rikkoa	pituus	suorite
	km	%	km	km	%
KVL alle 100	13087	20	3305	11860	17
101-200	12560	40	2702	12669	38
201-300	3726	20	670	4272	21
301-500	1446	12	298	1915	15
KVL yli 500	441	8	78	542	9
kaikki	31259	100	7054	31259	100

Mukana Lapin polkutiet

Lisätietoja antaa Matti Raekallio/Stk puh. 2524

## 2. LIIKENNETURVALLISUUS

### PIIRIEN TURVALLISUUSTAVOITTEET

Piiri	Hvj 89	Hvj-aste ka 86-88	Hvj-ka 86-89	Tasoi. hvj89	Ei-tpo hvj91	Ei-tpo hvj95	Max hvj91	Max hvj92	Max hvj95	Hvj- aste95
U	847	17,4	821	872	949	1103	891	901	930	14,7
T	852	21,9	759	805	858	964	782	770	732	16,6
H	594	16,9	537	570	614	702	580	585	601	14,5
Ky	305	18,1	281	298	320	362	299	299	300	15,0
M	181	19,1	232	246	265	303	245	245	244	15,4
P-K	211	19,9	198	210	224	251	206	204	199	15,7
Ku	226	17,0	221	234	252	286	237	239	244	14,5
K-S	296	18,7	285	303	325	370	302	302	301	15,3
V	535	21,4	459	487	519	583	474	468	447	16,4
K-P	209	21,6	185	197	211	239	192	190	182	16,5
O	229	16,4	231	245	263	299	249	252	260	14,2
Kn	92	18,9	106	113	120	136	112	111	110	15,3
L	255	15,3	239	254	271	306	260	263	275	13,8
YHT.	4832	18,6	4553	4832	5191	5909	4832	4832	4832	15,2

#### SELITYKSIÄ:

Hvj = henkilövahinkoon johtanut onnettomuus

Hvj-aste = hvj-määrä/100 milj. autokm

Ei-tpo hvj = hvj-määrä ilman toimenpideohjelman toteuttamista

Max hvj = hvj-määrä enintään (= turvallisuustavoite)

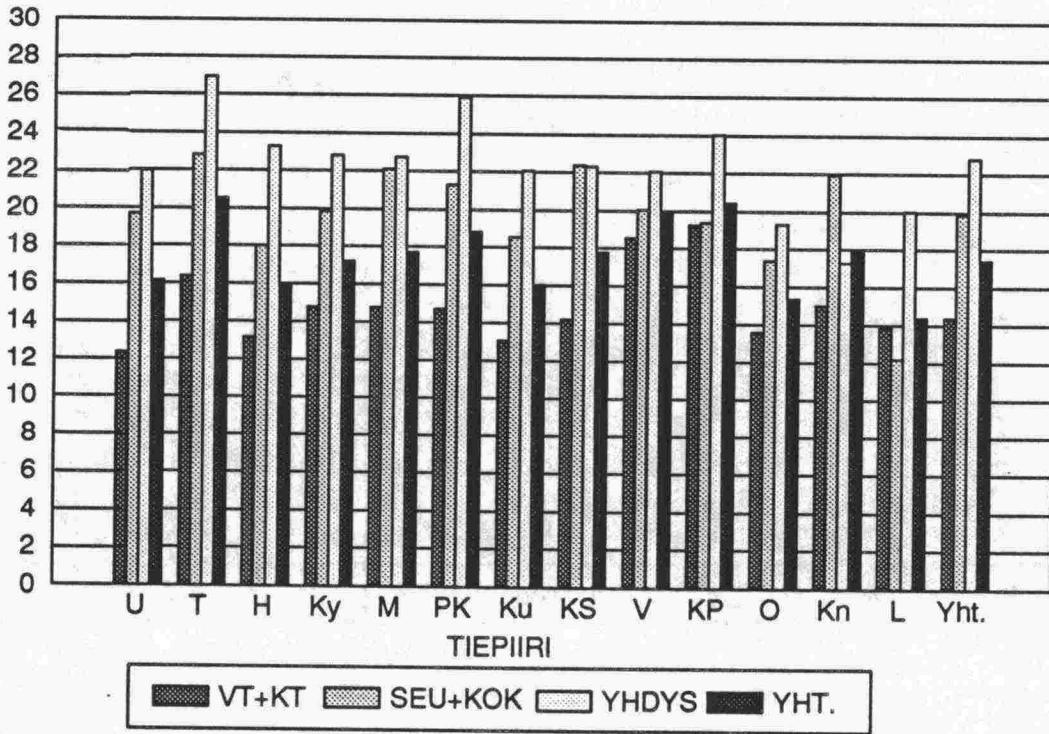
Turvallisuustavoitteet on laskettu olettaen, että vuonna 2000 on kaikissa piireissä onnettomuusaste yhtä suuri. Vuoden 1989 onnettomuusmääriä on "tasoitettu" siten, että henkilövahinko-onnettomuuksien kokonaismäärä on jaettu piirien kesken vuosien 1986-89 %-osuuden mukaisesti piirien välillä olevien satunnaisvaihteluista johtuvien erojen vähentämiseksi.

Lisätietoja antaa Mikko Ojajarvi/Stk puh. 2531



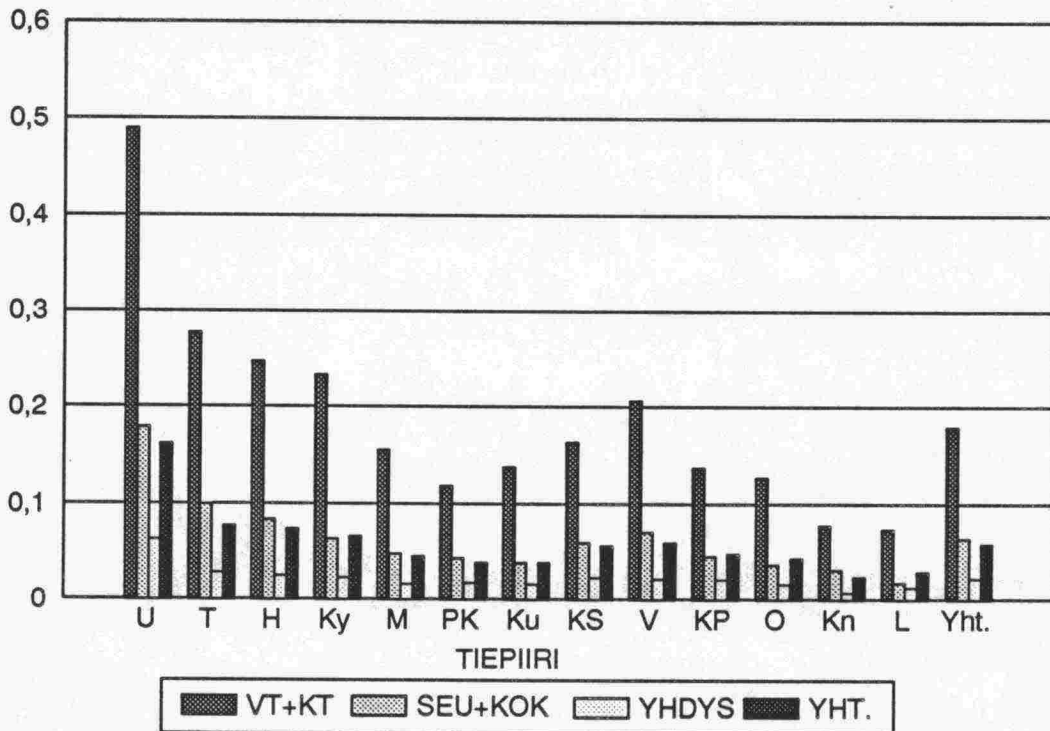
### HVJ-ONN. ASTE YLEISILLÄ TEILLÄ, KESKIMÄÄRÄ 1986-88

ONN. /100 MILJ.AUTOKM /VUOSI



### HVJ-ONN.TIHEYS YLEISILLÄ TEILLÄ, KESKIMÄÄRÄ 1986-88

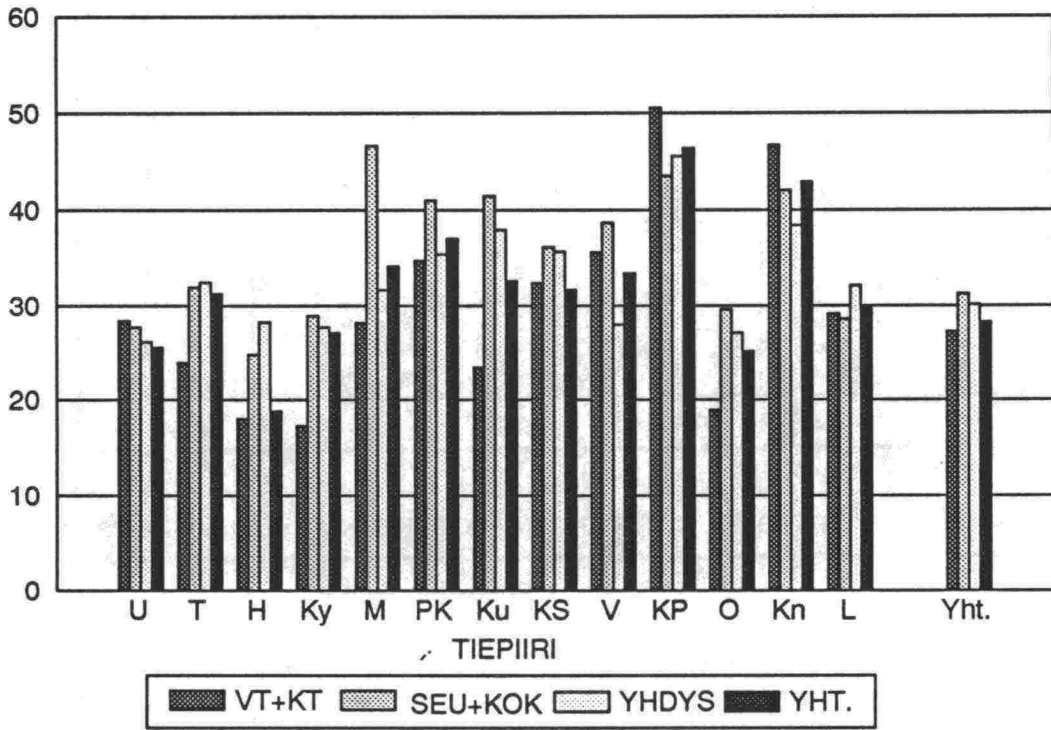
ONN./KM/VUOSI





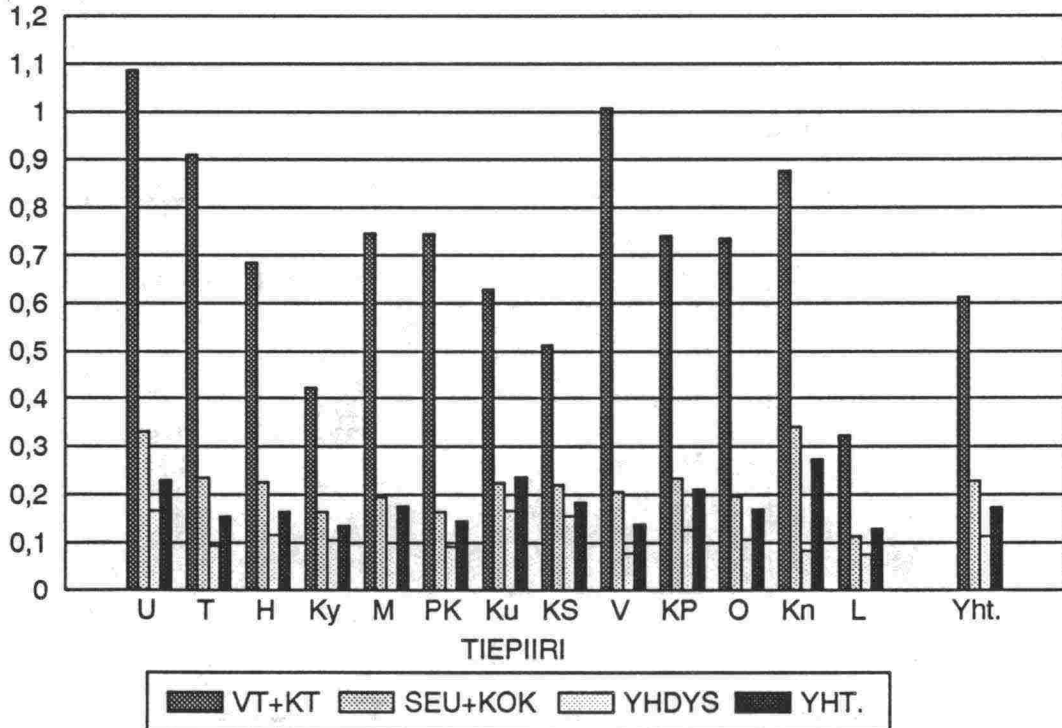
### HVJ-ONN. ASTE TAAJAMISSA YL. TEILLÄ, KESKIJARVO 1986-88

ONN./100 MILJ.AUTOKM/ VUOSI



### HVJ-ONN. TIHEYS TAAJAMISSA YL. TEILLÄ, KESKIJARVO 1986-88

ONN./KM/VUOSI



## HENKILÖVAHINKO-ONNETTOMUUKSIEN VUOSIKESKIMÄÄRÖ YLEISILLÄ TEILLÄ V. 1986-88

Piiri	Toiminnallinen luokitus				
	Puuttuu	VT+KT	Seu+Kok	Yhdys	Yhteensä
Uusimaa	14.33	353.33	279.00	165.67	812.33
Turku	7.33	282.33	281.67	153.67	725.00
Häme	1.67	249.00	169.67	97.67	518.00
Kymi	2.33	148.67	68.33	53.67	273.00
Mikkeli	0.67	128.67	67.00	51.00	247.33
Pohjois-Karjala	1.33	80.67	59.00	52.33	193.33
Kuopio	1.00	105.33	60.33	52.33	219.00
Keski-Suomi	0.67	128.00	90.00	62.67	281.33
Vaasa	4.33	174.00	168.33	86.67	433.33
Keski-Pohjanmaa	1.33	83.67	48.67	41.33	175.00
Oulu	1.00	130.33	53.67	46.00	231.00
Kainuu	1.00	46.00	45.00	19.00	111.00
Lappi	0.33	141.67	46.33	45.67	234.00
Yhteensä	37.33	2051.67	1437.00	927.67	4453.67

## HENKILÖVAHINKO-ONNETTOMUUSTIHEYS (ONN./KM) KESKIMÄÄRÖ V. 1986-88

Piiri	Toiminnallinen luokitus			
	VT+KT	Seu+Kok	Yhdys	Yhteensä
Uusimaa	0.49	0.18	0.06	0.16
Turku	0.28	0.10	0.03	0.08
Häme	0.25	0.08	0.02	0.07
Kymi	0.23	0.06	0.02	0.07
Mikkeli	0.16	0.05	0.02	0.04
Pohjois-Karjala	0.12	0.04	0.02	0.04
Kuopio	0.14	0.04	0.02	0.04
Keski-Suomi	0.16	0.06	0.02	0.06
Vaasa	0.21	0.07	0.02	0.06
Keski-Pohjanmaa	0.14	0.04	0.02	0.05
Oulu	0.13	0.04	0.02	0.04
Kainuu	0.08	0.03	0.01	0.02
Lappi	0.07	0.02	0.01	0.03
Yhteensä	0.18	0.06	0.02	0.06

## HENKILÖVAHINKO-ONNETTOMUUSASTE (ONN./100 MILJ.AUTOKM) KESKIMÄÄRÖ V. 1986-88

Piiri	Toiminnallinen luokitus			
	VT+KT	Seu+Kok	Yhdys	Yhteensä
Uusimaa	12.34	19.69	21.97	16.13
Turku	16.38	22.81	26.91	20.54
Häme	13.16	18.01	23.31	15.92
Kymi	14.78	19.86	22.84	17.22
Mikkeli	14.77	22.11	22.77	17.69
Pohjois-Karjala	14.72	21.30	25.91	18.83
Kuopio	13.07	18.56	22.08	16.01
Keski-Suomi	14.21	22.39	22.30	17.76
Vaasa	18.55	20.06	22.11	19.98
Keski-Pohjanmaa	19.28	19.39	24.03	20.42
Oulu	13.63	17.37	19.33	15.37
Kainuu	15.03	21.95	17.27	17.87
Lappi	13.89	12.19	20.03	14.37
Yhteensä	14.38	19.86	22.83	17.42

Lisätietoja antaa Auli Forsberg/Stk puh. 2534

### 3. PÄÄTEIDEN PALVELUTASO

LÄHDE: YLEISET TIET 1.1.1990, KVL 1989 JA ENNUSTE 1995  
TIENPIDON OHJELMOINNIN ASiantuntijajärjestelmä

Piiri	HCM	1989 (toteutuma)		1995 (ennuste)	
		Pituus <sup>1)</sup> km	Kokonais- suoriteosuus %	Pituus <sup>1)</sup> km	Kokonais- suoriteosuus %
UUSIMAA	A	9	23	0	17
	B	66	27	36	23
	C	150	22	101	21
	D	271	17	262	21
	E	208	8	255	13
	F	19	2	67	5
	Yhteensä	722	100	722	100
TURKU	A	39	20	16	15
	B	163	29	91	24
	C	344	25	262	24
	D	259	17	361	21
	E	204	9	266	14
	F	8	0	21	1
	Yhteensä	1018	100	1018	100
HÄME	A	7	11	0	8
	B	106	30	41	22
	C	273	29	231	29
	D	431	20	397	24
	E	186	10	295	15
	F	4	0	43	2
	Yhteensä	1007	100	1007	100
KYMI	A	15	16	2	12
	B	103	32	59	24
	C	173	28	139	30
	D	274	16	261	22
	E	67	8	162	11
	F	5	1	14	2
	Yhteensä	638	100	638	100
MIKKELI	A	4	17	0	13
	B	245	36	164	31
	C	340	25	304	25
	D	132	14	173	17
	E	108	8	176	13
	F	1	0	13	1
	Yhteensä	830	100	830	100
POHJOIS-KARJALA	A	136	39	73	31
	B	308	37	274	36
	C	187	16	254	20
	D	37	7	65	10
	E	14	1	17	3
	F	0	0	0	0
	Yhteensä	682	100	682	100
KUOPIO	A	86	18	36	14
	B	219	30	204	25
	C	242	27	240	27
	D	155	16	193	18
	E	62	9	83	14
	F	0	0	10	1
	Yhteensä	765	100	765	100

## 3. PÄÄTEIDEN PALVELUTASO

LÄHDE: YLEISET TIET 1.1.1990, KVL 1989 JA ENNUSTE 1995  
TIENPIDON OHJELMOINNIN ASIAANTUNTIJAJÄRJESTELMÄ

Piiri	HCM	1989 (toteutuma)		1995 (ennuste)	
		Pituus <sup>1)</sup> km	Kokonais- suoriteosuus %	Pituus <sup>1)</sup> km	Kokonais- suoriteosuus %
KESKI-SUOMI	A	43	13	33	10
	B	174	31	110	24
	C	321	33	292	32
	D	183	16	193	22
	E	57	6	145	11
	F	6	0	10	1
	Yhteensä	784	100	784	100
VAASA	A	52	39	9	29
	B	403	37	288	37
	C	313	17	384	21
	D	60	6	123	10
	E	11	2	34	3
	F	2	0	4	0
	Yhteensä	841	100	841	100
KESKI-POHJANMAA	A	157	56	113	44
	B	268	37	221	42
	C	180	7	253	12
	D	3	0	21	1
	E	0	0	0	0
	F	0	0	0	0
	Yhteensä	608	100	608	100
OULU	A	238	34	196	27
	B	410	33	340	32
	C	275	18	332	20
	D	71	12	105	14
	E	27	3	42	6
	F	3	0	9	1
	Yhteensä	1023	100	1023	100
KAINUU	A	128	42	69	34
	B	312	40	314	39
	C	136	14	172	20
	D	9	3	29	6
	E	5	0	6	1
	F	0	0	0	0
	Yhteensä	590	100	590	100
LAPPI	A	509	47	313	37
	B	1096	35	1092	38
	C	237	13	384	15
	D	58	5	88	8
	E	10	1	31	2
	F	0	0	0	0
	Yhteensä	1909	100	1909	100
KOKO MAA	A	1424	25	860	19
	B	3873	32	3233	28
	C	3172	23	3346	23
	D	1942	14	2271	18
	E	957	6	1513	10
	F	47	1	192	2
	Yhteensä	11415	100	11414	100

<sup>1)</sup> Mitoittavana liikennemääränä on käytetty arviota vuoden sadanneksi vilkkaimman tunnin liikennemäärästä

Lisätietoja antaa Jukka Meriläinen/E puh. 2107

## 4. TIESTÖN KUNTO

## KESTOPÄÄLLYSTEISTEN TEIDEN (KM) KUNTO 1.1.1990

LÄHDE: KUNTOMITTAUKSET 1989 JA TIEREKISTERIN KANTAVUUSTIEDOT

KVL YHTEENSÄ	Piiri												
	U	T	H	Ky	M	P-K	Ku	K-S	V	K-P	O	Kn	L
Tasaisuus IRI >3.5	721	544	711	335	432	331	314	271	284	186	155	191	207
IRI 2.1-3.5	1688	1637	1117	686	510	375	431	640	1046	477	500	210	601
IRI 0.0-2.0	395	160	90	50	19	18	22	62	88	24	30	12	32
Kantavuus rajat	1117	1349	1149	699	629	352	442	177	726	58	181	136	342
muuttuvat	240	169	222	115	137	98	141	153	179	124	132	81	157
liikenne-	282	350	262	89	122	63	76	176	186	91	110	86	138
määrän	393	151	125	79	64	138	75	162	75	169	52	69	121
mukaan	771	322	160	89	9	73	33	304	251	245	209	40	82
Vauriot < 1%	1473	1230	1195	692	551	392	392	617	748	361	374	287	466
pituus% 1-20%	1286	1070	707	366	392	307	358	340	641	310	291	118	353
>20%	44	41	16	13	18	25	17	16	29	16	20	7	21
Urat 0-13 mm	2486	1929	1573	820	677	582	635	791	984	608	614	369	784
14-19 mm	277	347	318	205	246	135	121	176	391	75	68	42	52
>19 mm	40	65	26	46	38	7	10	6	43	4	3	2	3
Yhteensä	2803	2341	1918	1071	961	724	767	973	1418	687	685	412	840

	Alue											
	Pohjoinen <sup>1)</sup>				Etelä <sup>2)</sup>				Yhteensä			
	KVL											
	>6000	>1500	<1500	Yht.	>6000	>1500	<1500	Yht.	>6000	>1500	<1500	Yht.
Tasaisuus IRI >3.5	266	1310	512	2088	867	1300	427	2594	1133	2609	940	4681
IRI 2.1-3.5	408	2284	1051	3743	1272	3337	1565	6174	1680	5621	2615	9917
IRI 0.0-2.0	21	111	86	219	49	321	413	783	70	432	499	1002
Kantavuus rajat	272	1268	777	2318	1246	2866	929	5041	1518	4134	1706	7358
muuttuvat	89	613	321	1023	120	490	314	925	209	1103	636	1947
liikenne-	242	410	210	862	395	395	380	1170	636	806	590	2032
määrän	57	664	129	850	235	310	279	823	292	973	408	1673
mukaan	35	750	211	996	193	897	503	1593	228	1647	714	2589
Vauriot < 1%	415	2132	892	3439	1499	2727	1113	5339	1914	4860	2004	8778
pituus% 1-20%	266	1483	722	2471	669	2152	1249	4070	934	3635	1971	6540
>20%	14	90	35	139	21	78	44	143	35	168	79	282
Urat 0-13 mm	535	2963	1563	5061	1751	3729	2312	7792	2286	6692	3875	12853
14-19 mm	130	704	82	916	371	1079	90	1539	501	1782	171	2454
>19 mm	30	38	4	73	66	151	3	220	96	188	8	293
Yhteensä	695	3705	1649	6049	2188	4958	2405	9551	2883	8663	4054	15600

1) Mikkeli, Pohjois-Karjala, Kuopio, Keski-Suomi, Keski-Pohjanmaa, Oulu, Kainuu, Lappi

2) Uusimaa, Turku, Häme, Kymi, Vaasa



**KESTOPÄÄLLYSTEISTEN TEIDEN (KM) KUNTO 1.1.1990**

LÄHDE: KUNTOMITTAUKSET 1989 JA TIIEKISTERIN KANTAVUUSTIEDOT

KVL >6000		Piiri												Alue			
		U	T	H	Ky	M	PK	Ku	KS	V	KP	O	Kn	L	Pohj.	Et.	Yht.
Tasaisuus	IRI >3.5	386	123	237	112	58	30	48	73	8	0	35	6	16	266	867	1133
	IRI 2.1-3.5	384	323	284	191	66	17	81	86	90	1	91	9	56	408	1272	1680
	IRI 0.0-2.0	19	11	9	4	3	1	2	2	6	0	4	6	3	21	49	70
Kantavuus	>330 MN/m <sup>2</sup>	359	265	369	177	86	27	66	48	75	0	12	0	33	272	1246	1518
	311-330 MN/m <sup>2</sup>	58	0	0	62	0	0	34	28	0	0	27	0	0	89	120	209
	251-310 MN/m <sup>2</sup>	93	127	143	5	40	21	30	61	26	0	46	20	24	242	395	636
	211-250 MN/m <sup>2</sup>	145	30	14	44	1	0	2	23	2	1	19	0	11	57	235	292
	≤210 MN/m <sup>2</sup>	134	35	3	19	0	0	0	2	1	1	25	0	8	35	193	228
Vauriot pituus%	< 1%	538	300	345	244	75	27	75	92	71	1	78	20	47	415	1499	1914
	1-20%	243	152	181	60	49	20	54	64	32	1	51	0	27	266	669	934
	>20%	8	6	3	3	3	1	3	5	1	0	2	0	1	14	21	39
Urat	0-13 mm	653	386	416	219	53	44	98	144	78	1	118	20	57	535	1751	2286
	14-19 mm	113	53	103	77	49	4	32	17	25	1	12	0	15	130	371	501
	>19 mm	23	20	11	11	25	0	3	0	1	0	0	0	2	30	66	96
Yhteensä		789	458	530	307	127	48	132	161	104	2	130	20	75	695	2188	2883

KVL 1500-6000		Piiri												Alue			
		U	T	H	Ky	M	PK	Ku	KS	V	KP	O	Kn	L	Pohj.	Et.	Yht.
Tasaisuus	IRI >3.5	199	342	403	132	314	221	158	184	223	145	99	91	98	1310	1300	2609
	IRI 2.1-3.5	560	1003	630	360	286	279	253	426	785	312	293	125	311	2284	3337	5621
	IRI 0.0-2.0	97	85	40	28	5	12	15	39	71	17	9	3	13	111	321	432
Kantavuus	>260 MN/m <sup>2</sup>	495	857	611	351	352	240	212	109	551	22	108	63	161	1268	2866	4134
	241-260 MN/m <sup>2</sup>	27	112	207	28	113	53	74	107	117	57	105	49	55	613	490	1103
	221-240 MN/m <sup>2</sup>	31	138	52	62	79	39	38	95	113	28	56	33	42	410	395	806
	201-220 MN/m <sup>2</sup>	50	93	82	14	52	124	68	111	71	127	27	54	101	664	310	973
	≤200 MN/m <sup>2</sup>	253	231	121	65	9	55	33	225	228	239	105	20	63	750	897	1647
Vauriot pituus%	< 1%	454	744	665	297	359	281	209	426	568	269	208	144	236	2132	27257	4860
	1-20%	386	660	399	219	236	217	207	213	489	192	175	68	175	1483	2152	3635
	>20%	16	26	9	5	10	15	9	8	22	12	18	6	11	90	78	168
Urat	0-13 mm	699	1115	867	371	411	392	329	503	678	409	346	181	392	2963	3729	6692
	14-19 mm	141	270	194	115	181	115	88	139	359	62	52	37	30	704	1079	1782
	>19 mm	16	45	13	35	13	5	8	5	42	3	3	1	0	38	151	188
Yhteensä		856	1430	1073	520	605	512	425	648	1079	473	401	219	422	3705	4958	8663

**KESTOPÄÄLLYSTEISTEN TEIDEN (KM) KUNTO 1.1.1990**

LÄHDE: KUNTOMITTAUKSET 1989 JA TIEREKISTERIN KANTAVUUSTIEDOT

KVL 0-1500		Piiri												Alue			
		U	T	H	Ky	M	PK	Ku	KS	V	KP	O	Kn	L	Pohj.	Et.	Yht.
Tasaisuus	IRI >3.5	136	78	70	90	60	79	108	14	52	41	22	94	93	512	427	940
	IRI 2.1-3.5	743	311	203	136	158	79	97	128	171	164	115	76	234	1050	1565	2615
	IRI 0.0-2.0	279	64	41	18	11	6	5	22	11	6	17	3	16	86	413	499
Kantavuus	>230 MN/m <sup>2</sup>	263	227	168	171	191	85	164	20	100	36	60	72	148	777	929	1706
	201-230 MN/m <sup>2</sup>	155	57	16	24	24	45	33	19	63	67	0	32	102	321	314	636
	171-200 MN/m <sup>2</sup>	159	85	67	21	2	3	8	20	48	63	8	33	73	210	380	590
	141-170 MN/m <sup>2</sup>	198	28	29	22	11	13	5	28	2	41	6	15	9	129	279	408
	≤140 MN/m <sup>2</sup>	384	56	35	6	1	18	0	77	22	5	79	20	11	211	503	714
Vauriot pituus%	< 1%	481	186	185	152	117	84	108	98	109	91	88	123	183	892	1113	2004
	1-20%	656	258	126	88	107	70	97	63	120	118	66	50	151	722	12549	1971
	>20%	20	9	4	4	5	10	5	3	6	4	0	1	9	35	44	79
Urat	0-13 mm	1134	428	292	230	213	146	208	144	228	199	150	167	335	1563	2312	3875
	14-19 mm	23	24	22	13	15	16	2	20	7	13	4	5	7	82	90	171
	>19 mm	1	0	2	0	0	2	0	0	0	1	0	1	0	4	3	8
Yhteensä		1158	453	315	244	229	164	210	164	235	212	154	173	343	1649	2405	4054

Lisätietoja antaa Jyri Mustonen/Tk puh. 2630

## KEVYTPÄÄLLYSTEISTEN TEIDEN (KM) KUNTO 1.1.1990

LÄHDE: TIEREKISTERIN KANTAVUUS- JA KUNTOTIEDOT, TIENPIDON OHJELMOINNIN ASiantuntijajärjestelmä

Piiri	Tavoite- kantavuus % 2)	Kuntoarvo 1)					Yhteensä
		1	2	3	4	5	
UUSIMAA	alle 50	1	20	40	31	33	123
	50 - 70	4	18	41	36	23	122
	70 - 90	3	12	18	36	31	101
	90 - 110	0	14	36	21	32	102
	yli 110	3	15	98	78	121	315
	yhteensä	10	78	233	202	239	763
TURKU	alle 50	9	34	78	27	11	159
	50 - 70	0	63	164	50	25	302
	70 - 90	0	79	235	118	35	467
	90 - 110	1	54	323	168	40	587
	yli 110	5	127	723	505	270	1630
	yhteensä	15	357	1523	868	382	3144
HÄME	alle 50	7	16	25	14	6	69
	50 - 70	4	35	66	22	13	141
	70 - 90	2	25	48	63	23	160
	90 - 110	14	49	110	69	44	287
	yli 110	13	126	451	349	339	1278
	yhteensä	40	252	700	517	426	1934
KYMI	alle 50	1	4	2	2	0	9
	50 - 70	1	20	18	18	1	57
	70 - 90	3	76	53	52	9	192
	90 - 110	3	30	54	54	8	149
	yli 110	2	202	231	248	51	734
	yhteensä	10	332	358	373	68	1140
MIKKELI	alle 50	0	4	3	9	2	18
	50 - 70	0	18	15	9	18	59
	70 - 90	4	39	43	24	3	112
	90 - 110	5	44	63	22	14	147
	yli 110	11	152	565	512	132	1372
	yhteensä	21	256	689	575	169	1709
POHJOIS-KARJALA	alle 50	0	3	3	2	1	9
	50 - 70	0	17	26	6	0	49
	70 - 90	0	25	41	22	4	91
	90 - 110	0	19	87	27	1	134
	yli 110	0	99	720	359	63	1240
	yhteensä	0	163	875	416	68	1522
KUOPIO	alle 50	1	1	6	2	0	9
	50 - 70	12	74	41	4	0	131
	70 - 90	6	94	42	2	0	143
	90 - 110	2	37	49	12	5	105
	yli 110	30	198	580	249	138	1193
	yhteensä	49	404	717	268	143	1581

2) Tierekisterin mitattu kantavuusarvo % tavoitekantavuudesta

1) Kuntoarvo: 1 = huonoin ..... 5 = paras



## KEVYTPÄÄLLYSTEISTEN TEIDEN (KM) KUNTO 1.1.1990

LÄHDE: TIEREKISTERIN KANTAVUUS- JA KUNTOTIEDOT, TIENPIDON  
OHJELMOINNIN ASIAANTUNTIJAJÄRJESTELMÄ

Piiri	Tavoite- kantavuus % <sup>2)</sup>	Kuntoarvo <sup>1)</sup>					Yhteensä
		1	2	3	4	5	
KESKI-SUOMI	alle 50	11	29	31	10	2	82
	50 - 70	16	33	41	12	4	107
	70 - 90	22	77	113	42	18	271
	90 - 110	15	67	131	72	8	292
	yli 110	11	68	227	158	145	610
	yhteensä		75	273	543	295	177
VAASA	alle 50	19	51	44	35	41	190
	50 - 70	13	76	62	22	11	184
	70 - 90	20	63	72	29	21	204
	90 - 110	29	62	78	61	36	265
	yli 110	56	200	463	518	733	1970
	yhteensä		138	452	718	664	842
KESKI-POHJANMAA	alle 50	6	24	15	13	12	69
	50 - 70	0	38	52	35	11	136
	70 - 90	10	40	88	61	43	242
	90 - 110	4	69	77	64	69	283
	yli 110	8	81	191	251	300	831
	yhteensä		27	252	423	423	436
OULU	alle 50	10	46	101	4	8	168
	50 - 70	4	57	195	24	32	311
	70 - 90	10	90	207	24	17	347
	90 - 110	3	121	270	42	59	495
	yli 110	31	174	581	298	145	1229
	yhteensä		57	488	1353	391	261
KAINUU	alle 50	22	83	49	10	2	166
	50 - 70	12	75	59	21	4	171
	70 - 90	10	112	158	74	14	367
	90 - 110	6	97	227	80	11	421
	yli 110	6	93	276	409	189	972
	yhteensä		56	460	768	594	219
LAPPI	alle 50	105	55	75	44	18	296
	50 - 70	43	100	239	51	39	472
	70 - 90	48	141	281	82	51	604
	90 - 110	42	132	281	146	78	680
	yli 110	77	208	1206	821	197	2508
	yhteensä		315	636	2083	1144	383
KOKO MAA	alle 50	190	369	471	201	136	1367
	50 - 70	109	624	1017	310	181	2241
	70 - 90	137	872	1397	627	269	3301
	90 - 110	126	794	1786	837	404	3946
	yli 110	251	1743	6312	4753	2823	15882
	yhteensä		813	4402	10983	6727	3812

2) Tieräkisterin mitattu kantavuusarvo % tavoitekantavuudesta

1) Kuntoarvo: 1 = huonoin ..... 5 = paras

Lisätietoja antaa Jukka Meriläinen/E puh. 2107

**KESTOPÄÄLLYSTEISTEN (AB) VALTA- JA KANTATEIDEN MAKSIMIURASYVYYDET**  
LÄHDE. KUNTOMITTAUKSET VUONNA 1989

Piiri	Valta- ja kantateiden AB-pituus (km)		
	Maksimiurasyvyys		
	< 13 mm	13 - 20 mm	> 20 mm
Uusimaa	586	111	17
Turku	808	179	40
Häme	808	205	16
Kymi	451	143	33
Mikkeli	505	208	23
Pohjois-Karjala	458	92	10
Kuopio	486	107	10
Keski-Suomi	510	136	2
Vaasa	559	248	33
Keski-Pohjanmaa	510	66	3
Oulu	482	63	3
Kainuu	305	36	1
Lappi	671	46	4
Yhteensä	7139	1640	195

Lisätietoja antaa Jyri Mustonen/Tk puh. 2630

## 5. Tienrakennustoiminnan taloudellisuus v. 1980-89

### *Lähde*

Koko maan ja piirien toteutumารaporttien mukaiset suoritemäärät ja yksikköhinnat vuosilta 1980-1989.

### *Tiedon sisältö*

Laskentaan on valittu seuraavat litterat:

#### kaikki työt

1121, 1122, 1123, 1311, 1312, 1321, 1322, 1331, 1334, 1411, 1412, 1421, 1431, 1450, 1511, 1521, 1522, 1531, 1610, 1621, 1622, 1632, 1633, 1721, 1724, 1728, 1730, 1811, 1812, 1821, 1861, 1864, 1866, 1880, 1910, 1940.

#### omat työt

1121, 1122, 1123, 1311, 1312, 1321, 1322, 1331, 1334, 1411, 1412, 1511, 1521, 1522, 1531, 1610, 1621, 1622, 1632, 1633, 1811, 1812, 1821, 1861, 1864, 1866, 1880.

Koko maan aineistossa valittujen 1-tason litteroiden kustannuskattavuus kaikissa töissä oli 75 % ja omissa töissä 67 % työmaatason kustannuksista ilman yhteis- ja sillanrakennuskustannuksia.

Jos ko. litteraa ei ole piirissä tehty peräkkäisinä vuosina, on molempien vuosien yksikköhinta ja suoritemäärä nolattu.

Virheellisten arvojen poistamiseksi lähtöarvoista on hylkäämisrajana pidetty viisinkertaista yksikkökustannusta piirin peräkkäisinä vuosina. Vaihtelun ollessa suurempi on litteran arvot asetettu molempina vuosina nollassi. Myös joitakin piirikohtaisia tarkistuksia on voitu tehdä, mikäli piiri on katsonut sen poikkeuksellisten olosuhteiden tai tuotantojärjestelyjen erilaisuuden takia tarpeelliseksi, esim. poistamalla jokin littera tarkastelusta suurten suoritemääräerojen vuoksi tai tarkastelemalla joitakin töitä (esim. murskaus) 1-litteratasolla.

Taloudellisuus ja sen kehitys on laskettu taloudellisuusindeksimenetelmällä (=talikko) Taloudellisuus- ja tuottavuusmittauksen laskentaohjeen (TVH 733893) mukaan.

Valittujen litteroiden suoritemäärien ja yksikkökustannusten avulla on laskettu kahden peräkkäisen vuoden välinen taloudellisuusluku, joka kuvaa muutosta vertailuvuodesta (= 100) tarkasteluvuoteen.

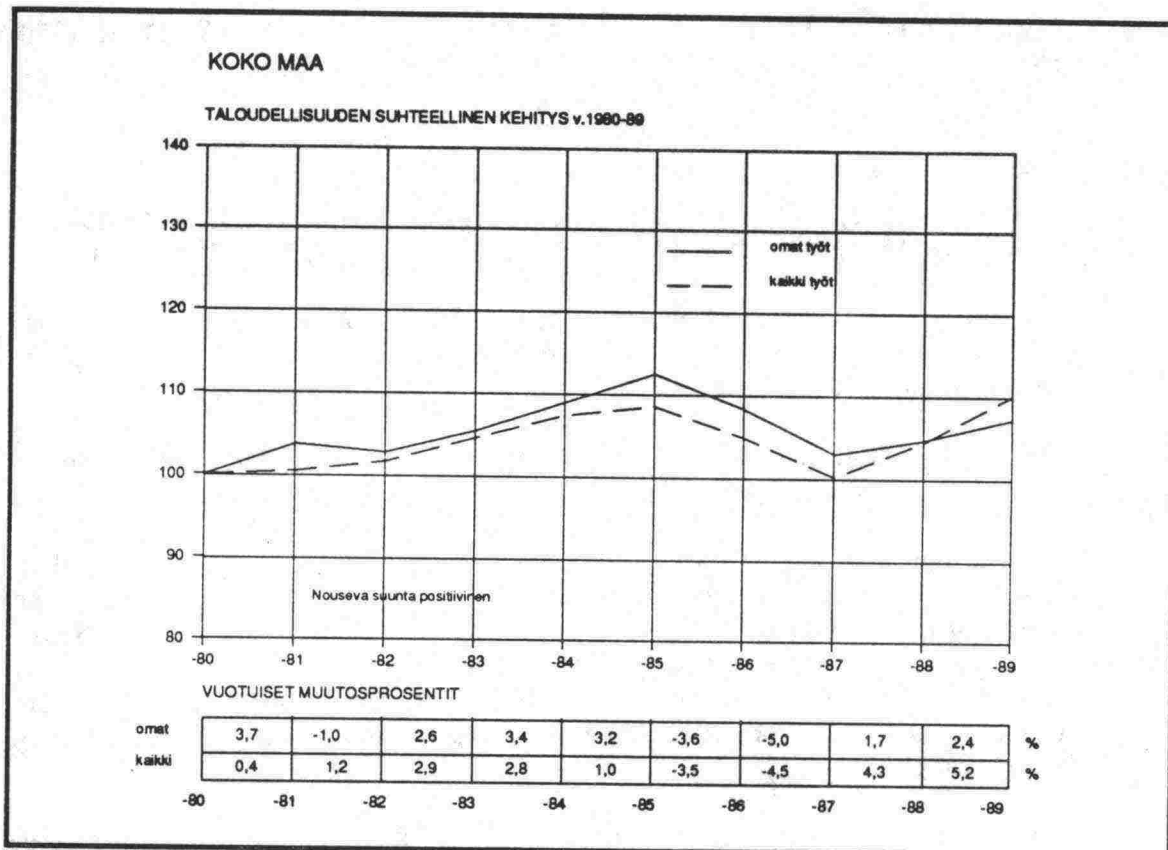
Taloudellisuusluku (T) on muutettu tukkuhintaindeksillä aina tarkasteluvuoden tasoon (=  $T_{ind}$ ).

Taloudellisuuskehitys 1980-89 on saatu yhdistämällä, ketjuttamalla peräkkäisten vuosien taloudellisuusluvut ( $T_{ind}$ ). Taloudellisuuskehityksen piirtämiseksi on perusvuodeksi valittu 1980 ja sen arvoksi 100.

### Käyttötarkoitus

Käyrät on tarkoitettu tienrakennustoiminnan eri vuosien välillä tapahtuneiden taloudellisten muutosten tarkasteluun. Taloudellisuuskehitystä tarkasteltaessa on olosuhde-tekijät otettava erikseen huomioon.

Käyrien avulla voidaan tarkastella ainoastaan piirin omaa kehitystä. Piirien välinen vertailu tapahtuu kohdassa 5.3 esitetyllä tavalla.

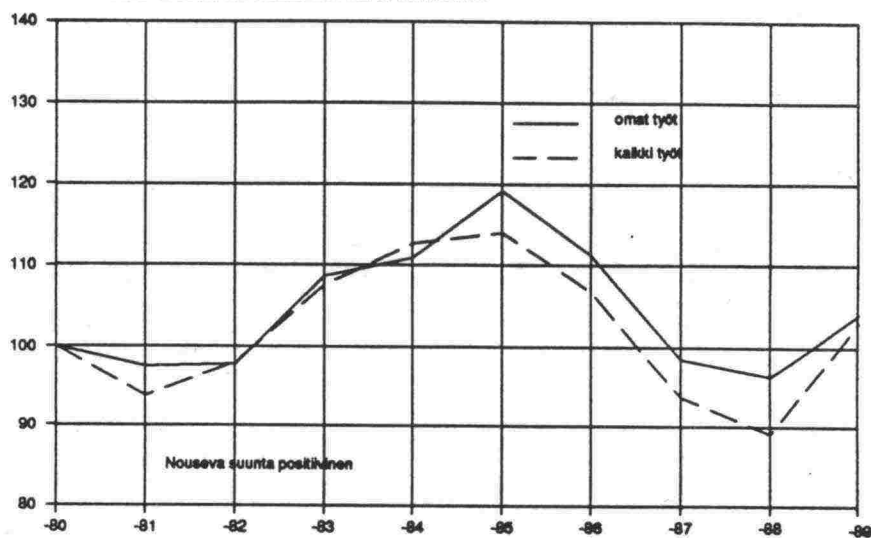


**Taloudellisuuden suhteellinen kehitys ja vuotuiset muutosprosentit koko maassa.**



## UUSIMAA

TALOUDELLISUUDEN SUHTEELLINEN KEHITYS v.1980-89

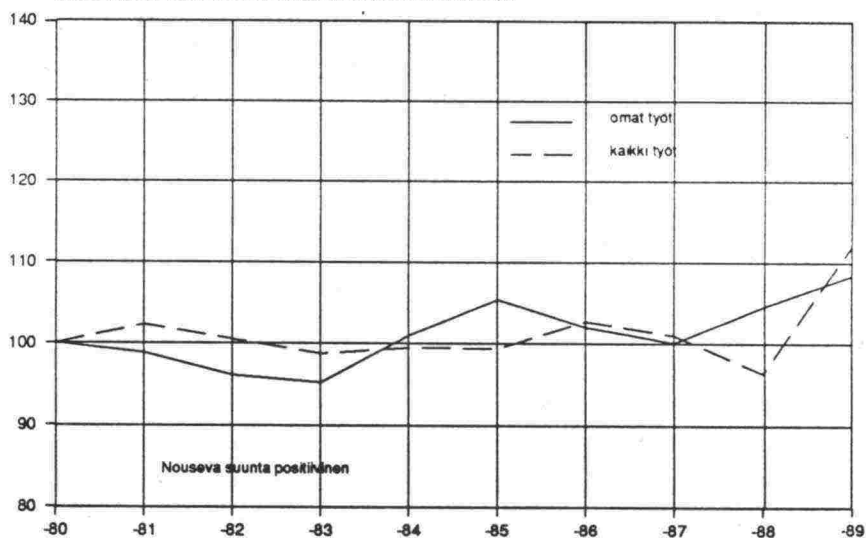


VUOTUISET MUUTOSPROSENTIT

omat	-2,5	0,3	11,2	2,1	7,5	-6,7	-11,5	-2,3	8,2	%
kaikki	-6,3	4,7	9,6	4,8	1,2	-6,3	-12,4	-4,9	15,9	%
	-80	-81	-82	-83	-84	-85	-86	-87	-88	-89

## TURKU

TALOUDELLISUUDEN SUHTEELLINEN KEHITYS v.1980-89



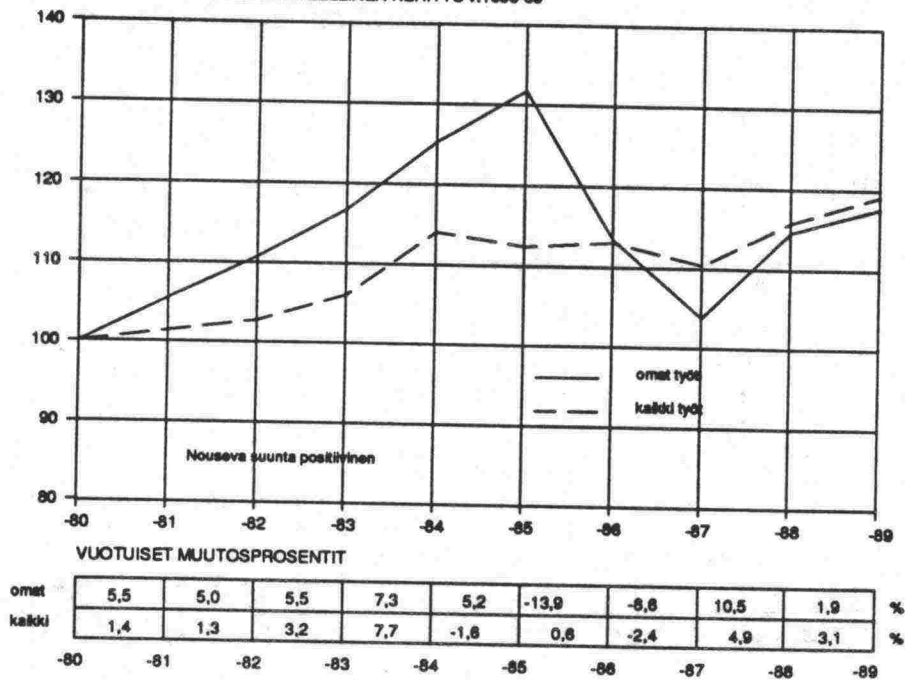
VUOTUISET MUUTOSPROSENTIT

omat	-1,2	-2,6	-1,0	6,0	4,4	-3,2	-1,9	4,4	3,3	%
kaikki	2,3	-1,8	-1,8	0,7	0,1	3,3	-1,7	-4,5	16,2	%
	-80	-81	-82	-83	-84	-85	-86	-87	-88	-89

**Taloudellisuuden suhteellinen kehitys ja vuotuiset muutosprosentit Uudenmaan ja Turun piirissä.**

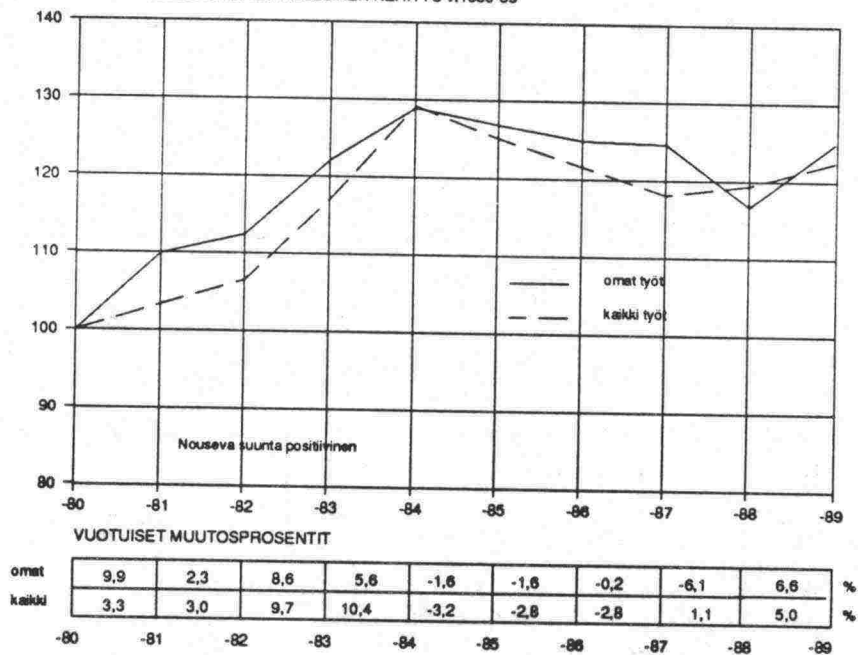
## HÄME

## TALOUDELLISUUDEN SUHTEELLINEN KEHITYS v.1980-89



## KYMI

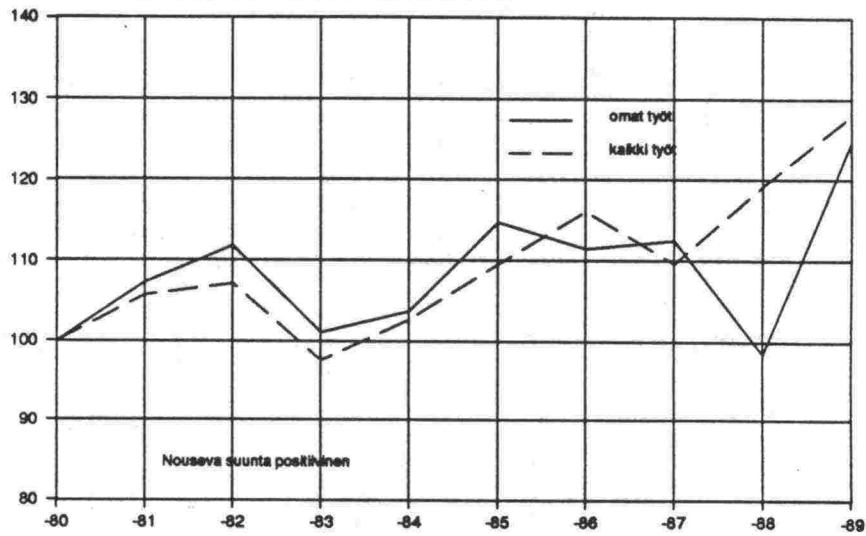
## TALOUDELLISUUDEN SUHTEELLINEN KEHITYS v.1980-89



Taloudellisuuden suhteellinen kehitys ja vuotuiset muutosprosentit Hämeen ja Kymen piirissä.

## MIKKELI

TALOUDELLISUUDEN SUHTEELLINEN KEHITYS v.1980-89

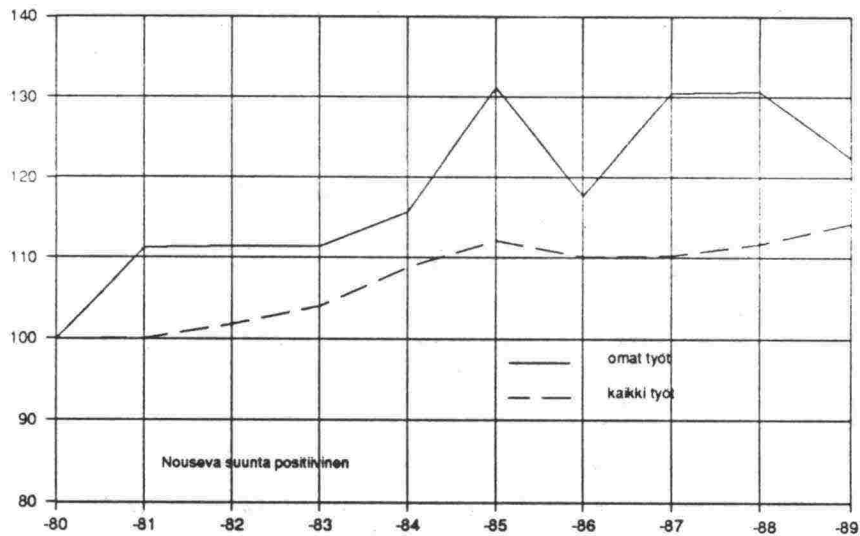


VUOTUISET MUUTOSPROSENTIT

omat	7,2	4,3	-9,6	2,5	10,7	-2,8	0,9	-12,5	25,8	%
kaikki	5,8	1,4	-9,0	5,3	6,7	6,0	-5,5	8,7	7,1	%
	-80	-81	-82	-83	-84	-85	-86	-87	-88	-89

## POHJOIS-KARJALA

TALOUDELLISUUDEN SUHTEELLINEN KEHITYS v.1980-89



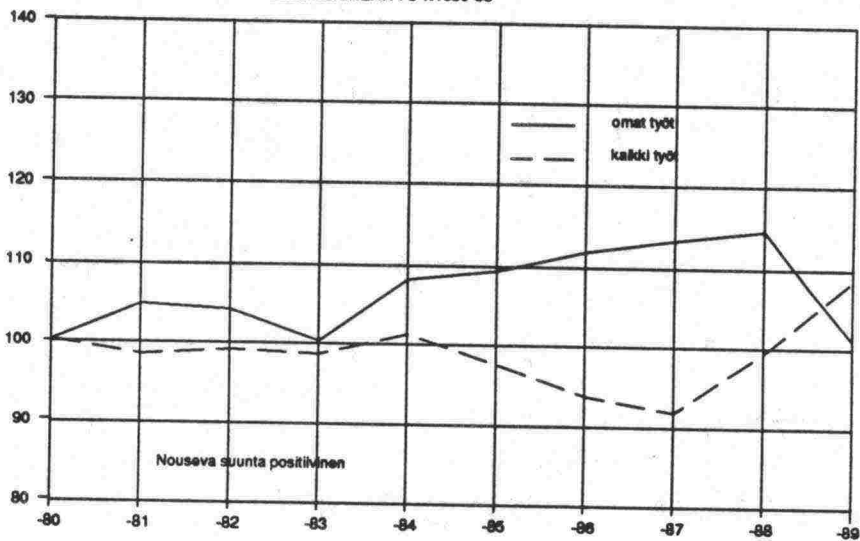
VUOTUISET MUUTOSPROSENTIT

omat	11,2	0,2	-0,0	3,8	13,5	-10,3	10,9	0,2	-6,4	%
kaikki	0,0	1,7	2,3	4,6	2,9	-1,7	0,2	1,2	2,3	%
	-80	-81	-82	-83	-84	-85	-86	-87	-88	-89

Taloudellisuuden suhteellinen kehitys ja vuotuiset muutosprosentit Mikkelin ja Pohjois-Karjalassa.

## KUOPIO

TALOUDELLISUUDEN SUHTEELLINEN KEHITYS v.1980-89

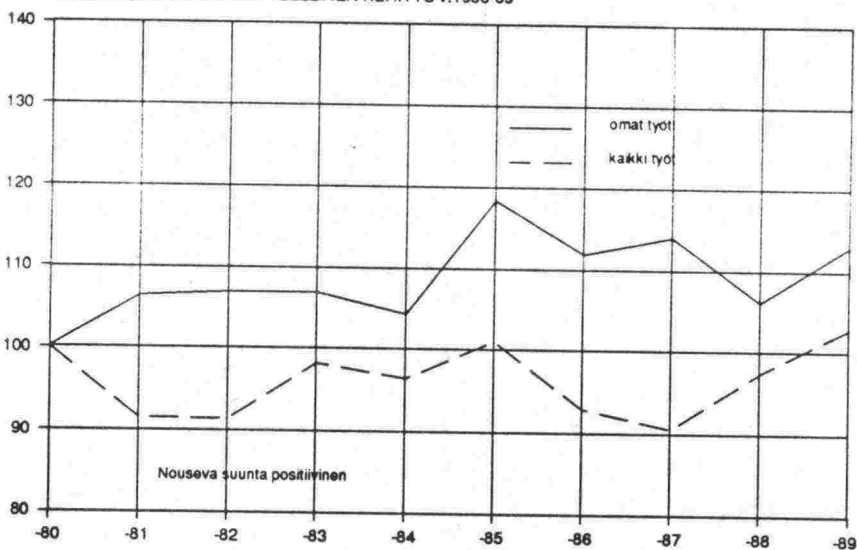


VUOTUISET MUUTOSPROSENTIT

omat	4,6	-0,6	-3,7	7,7	1,2	2,2	1,4	1,1	-11,4	%
kaikki	-1,7	0,7	-0,5	2,7	-3,8	-4,0	-1,9	8,2	8,9	%
	-80	-81	-82	-83	-84	-85	-86	-87	-88	-89

## KESKI-SUOMI

TALOUDELLISUUDEN SUHTEELLINEN KEHITYS v.1980-89



VUOTUISET MUUTOSPROSENTIT

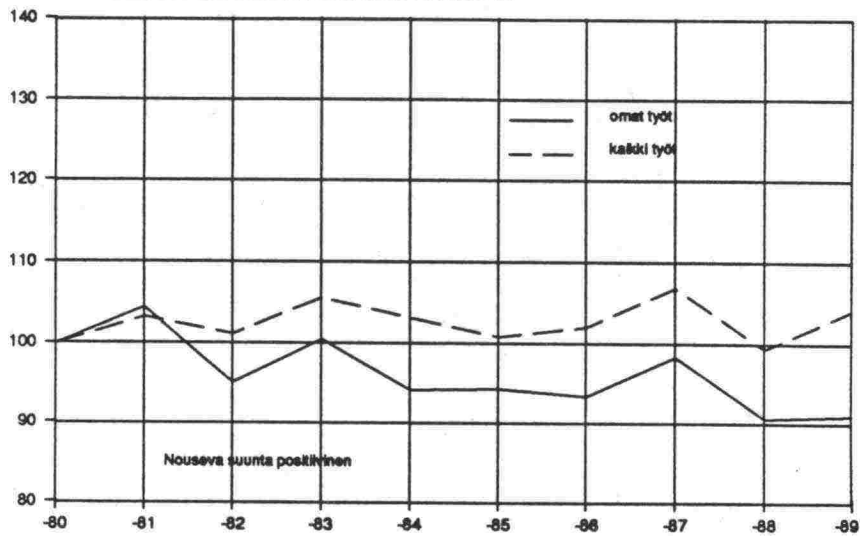
omat	6,6	0,4	0,1	-2,5	13,4	-5,5	1,9	-7,0	6,0	%
kaikki	-8,5	-0,1	7,5	-1,8	4,8	-8,0	-2,6	7,7	5,4	%
	-80	-81	-82	-83	-84	-85	-86	-87	-88	-89

Taloudellisuuden suhteellinen kehitys ja vuotuiset muutosprosentit Kuopion ja Keski-Suomen piirissä.



## VAASA

TALOUDELLISUUDEN SUHTEELLINEN KEHITYS v.1980-89

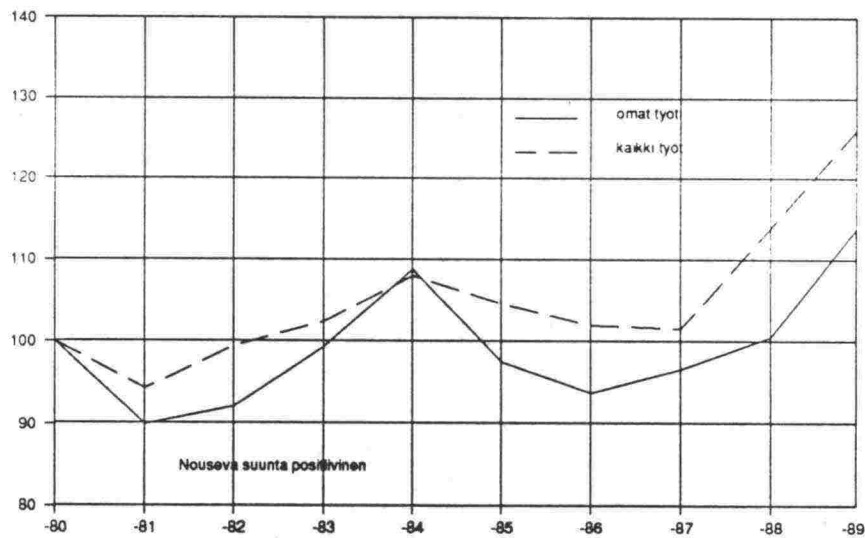


VUOTUISET MUUTOSPROSENTIT

omat	4,4	-9,0	5,8	-6,4	0,1	-1,0	5,4	-8,0	0,1	%	
kaikki	3,1	-1,9	3,8	-2,4	-2,2	1,1	4,7	-7,0	4,8	%	
	-80	-81	-82	-83	-84	-85	-86	-87	-88	-89	

## KESKI-POHJANMAA

TALOUDELLISUUDEN SUHTEELLINEN KEHITYS v.1980-89



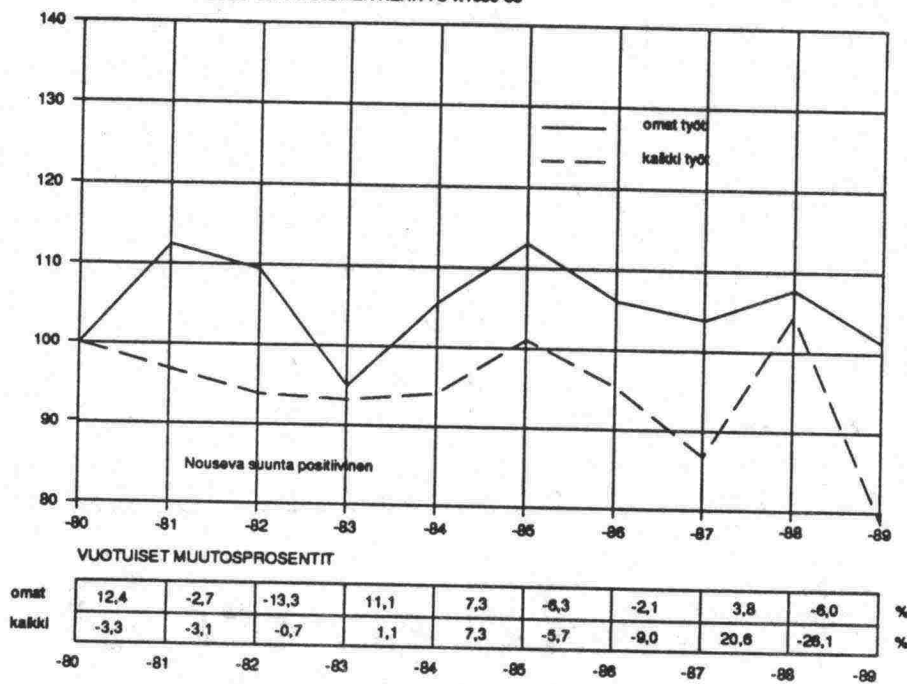
VUOTUISET MUUTOSPROSENTIT

omat	-10,1	2,3	8,0	9,6	-10,4	-4,0	3,1	4,0	12,5	%	
kaikki	-5,6	5,4	3,0	5,5	-3,1	-2,6	-0,4	12,1	10,6	%	
	-80	-81	-82	-83	-84	-85	-86	-87	-88	-89	

**Taloudellisuuden suhteellinen kehitys ja vuotuiset muutosprosentit Vaasan ja Keski-Pohjanmaan piirissä.**

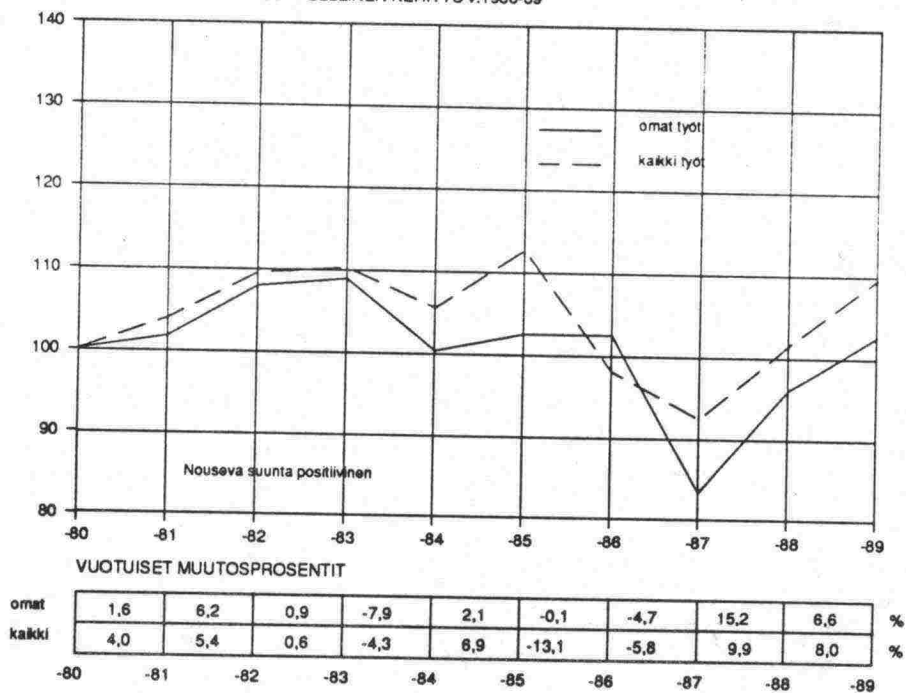
## OULU

TALOUDELLISUUDEN SUHTEELLINEN KEHITYS v.1980-89

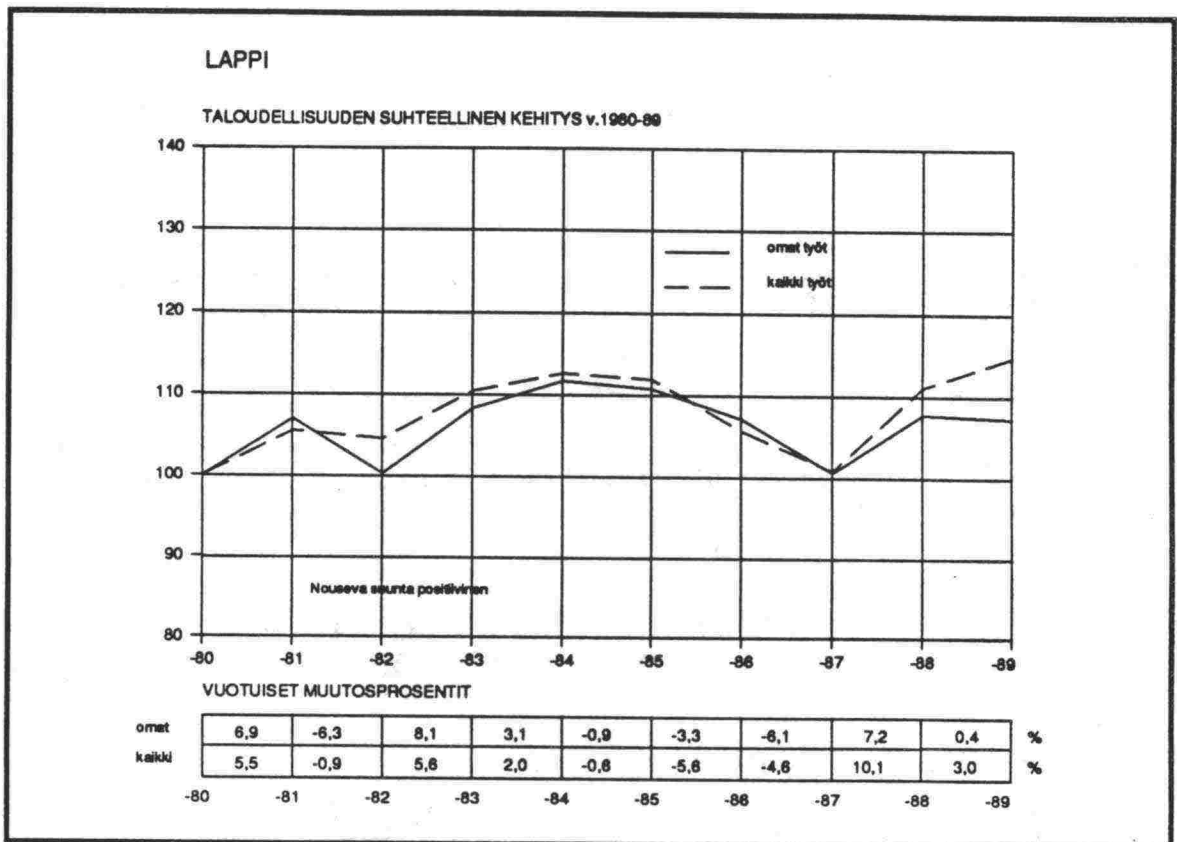


## KAINUU

TALOUDELLISUUDEN SUHTEELLINEN KEHITYS v.1980-89



Taloudellisuuden suhteellinen kehitys ja vuotuiset muutosprosentit Oulun ja Kainuun piirissä.



**Taloudellisuuden suhteellinen kehitys ja vuotuiset muutosprosentit Lapin piirissä.**

**Yhdistelmä piirien pisteluvuista vuonna 1989 (v. 1980 = 100) ja kehityksestä (%) v. 1988-89.**

PIIRI	Kaikki työt		Omat työt	
	Arvo	Muutos %	Arvo	Muutos %
U	103,12	(15,9 %)	104,19	(8,2 %)
T	112,00	(16,2 %)	107,96	(3,3 %)
H	119,37	(3,1 %)	116,85	(1,9 %)
Ky	125,44	(5,0 %)	124,82	(6,6 %)
M	127,73	(7,1 %)	123,92	(25,8 %)
PK	114,26	(2,3 %)	122,40	(-6,4 %)
Ku	108,04	(8,9 %)	101,31	(-11,4 %)
KS	102,66	(5,4 %)	112,50	(6,0 %)
V	104,06	(4,8 %)	90,58	(0,1 %)
KP	125,97	(10,6 %)	113,12	(12,5 %)
O	77,24	(-26,1 %)	101,20	(-6,0 %)
Kn	109,55	(8,0 %)	102,30	(6,6 %)
L	114,34	(3,0 %)	107,35	(-0,4 %)
<b>TVL</b>	<b>109,77</b>	<b>(5,2 %)</b>	<b>107,18</b>	<b>(2,4 %)</b>

**HUOMI** Luvut kuvastavat kunkin piirin omaa kehitystä eikä piirin tulosta verrattuna koko maan tasoon. Negatiivinen muutos ilmaisee taloudellisuuden huonontumista ja positiivinen muutos vastaavasti parantumista.

### 5.3 Yksikköhintatason vertailu vuonna 1989

#### *Lähde*

Koko maan ja piirien toteutumaraporttien mukaiset suoritemäärät ja yksikköhinnat vuosilta 1988 ja 1989.

#### *Tiedon sisältö*

Tähän julkaisuun on valittu laskentaan seuraavat litterat, jotta piirit ja koko maa olisivat keskenään vertailukelpoiset:

#### kaikki työt

1121, 1122, 1123, 1311, 1312, 1321, 1322, 1331, 1334, 1411, 1412, 1421, 1431, 1450, 1511, 1521, 1522, 1531, 1610, 1621, 1622, 1632, 1633, 1721, 1724, 1728, 1730, 1811, 1812, 1821, 1861, 1864, 1866, 1880, 1910, 1940.

#### omat työt

1121, 1122, 1123, 1311, 1312, 1321, 1322, 1331, 1334, 1411, 1412, 1511, 1521, 1522, 1531, 1610, 1621, 1622, 1632, 1633, 1811, 1812, 1821, 1861, 1864, 1866, 1880.

Vertailussa ovat mukana edellä luetelluista litteroista ne , joita piirissä on kyseisinä vuosina tehty.

Laskenta on tehty taloudellisuusindeksikaavan jälkimmäisellä termillä  $F_t$ , jossa taloudellisuuseroa painotetaan piirin suoritemäärällä.

$F_t$ :n avulla verrataan piirin todellisia kustannuksia tietyiltä litteroilta siihen, paljonko samat suoritteet olisivat maksaneet koko maan keskimääräisillä yksikkökustannuksilla tehtyinä.

Tulos on esitetty prosenttipoikkeamana koko maan tasosta.

$$\% = (1 - F_t) \times 100 ; F_t = \frac{p_t \times q_t}{p_o \times q_t} , \text{ jossa}$$

$q_t$  = piirin toteutunut suoritemäärä

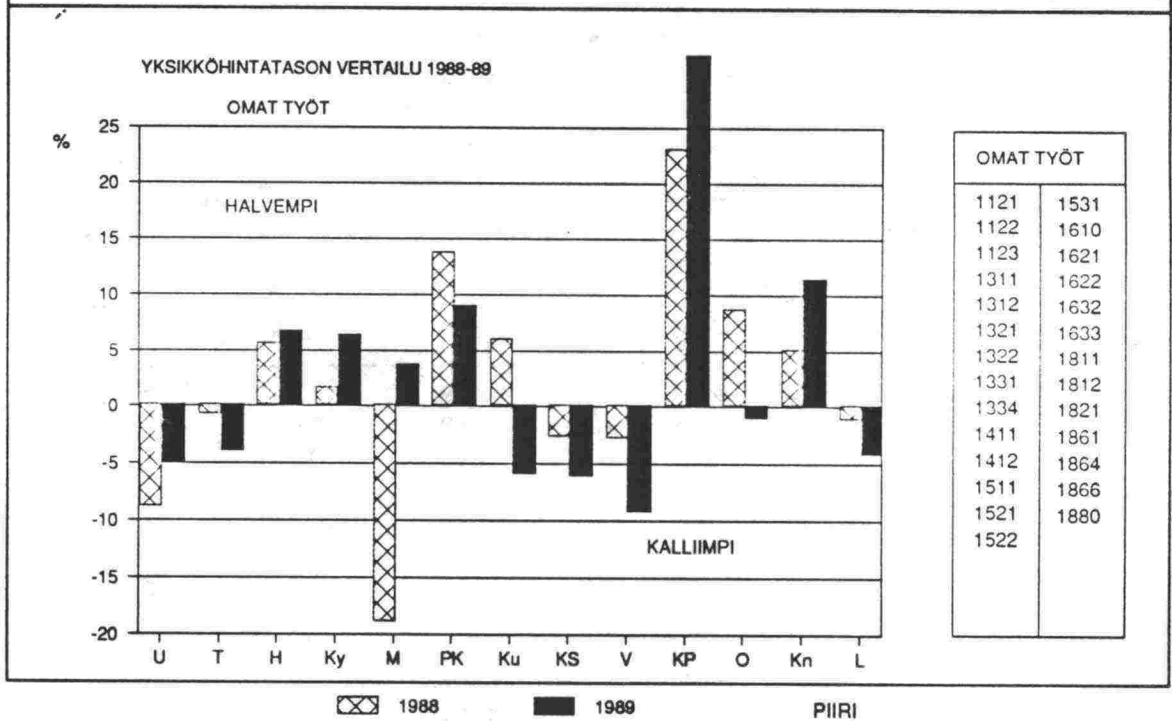
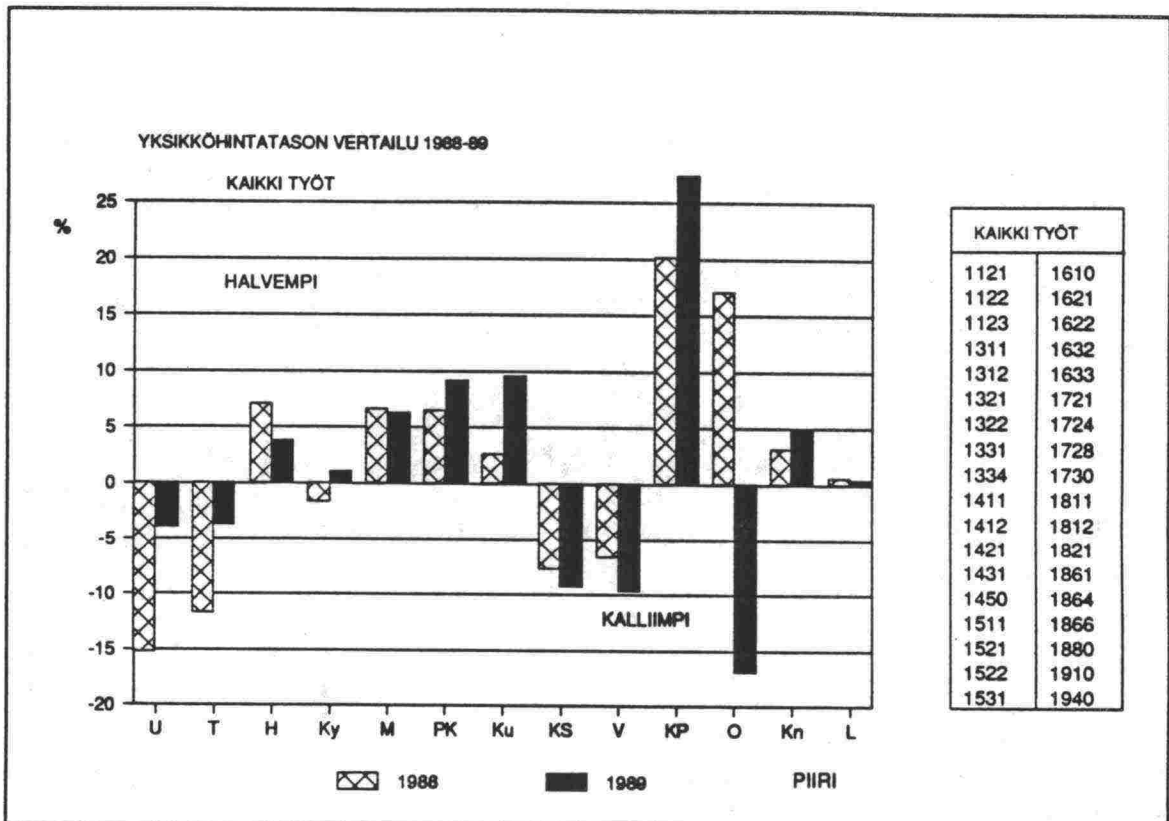
$p_t$  = piirin toteutuneet yksikkökustannukset

$p_o$  = koko maan toteutuneet yksikkökustannukset.

#### *Käyttötarkoitus*

Kuvat on tarkoitettu piirien tienrakennustöiden yksikkökustannustason vertailuun. Piirikohtaisia olosuhde-eroja ei ole otettu huomioon.





**Yksikköhintatason vertailu v. 1988-89**

## 6. KUNNOSSAPIDON TALOUDELLISUUS

### KUNNOSSAPIDON TALOUDELLISUUDEN SUHTEELLINEN KEHITYS PIIREITTÄIN TALIKOLLA MITATTUNA V. 1985-89

Piiri	Kehitys-indeksi				
	1985	1986	1987	1988	1989
U	100.0	99.3	104.0	103.5	104.7
T	100.0	100.3	96.2	96.2	107.1
H	100.0	98.6	98.7	97.8	103.6
Ky	100.0	112.7	111.4	114.9	116.3
M	100.0	100.2	104.5	98.3	99.6
PK	100.0	98.3	111.0	118.1	132.4
Ku	100.0	100.8	99.0	109.5	105.5
KS	100.0	96.3	106.6	101.4	104.3
V	100.0	98.3	99.1	93.3	107.5
KP	100.0	104.3	106.6	116.8	133.8
O	100.0	100.3	102.9	108.2	121.3
Kn	100.0	107.7	109.0	115.1	120.3
L	100.0	105.7	98.5	105.9	111.7
TIEL	100.0	100.3	100.9	102.7	109.0

Lukuarvo >100 = Piirin taloudellisuus parempi kuin v.1985

Lukuarvo <100 = Piirin taloudellisuus huonompi kuin v. 1985

### KUNNOSSAPITOTÖIDEN TALOUDELLISUUDEN KEHITYS TALIKOLLA V. 1985-89

Piiri	Muutos-%			
	1985-86	1986-87	1987-88	1988-89
U	-0.73	4.77	-0.52	1.15
T	0.33	-4.12	0.05	11.27
H	-1.41	0.13	-0.95	5.95
Ky	12.67	-1.11	3.14	1.22
M	0.2	4.29	-5.93	1.29
PK	-1.73	12.91	6.42	12.1
Ku	0.76	-1.77	10.61	-3.62
KS	-3.66	10.69	-4.87	2.79
V	-1.65	0.74	-5.85	15.19
KP	4.29	2.2	9.58	14.59
O	0.27	2.59	5.15	12.11
Kn	7.69	1.25	5.6	4.45
L	5.7	-6.82	7.56	5.47
TIEL	0.33	0.59	1.79	6.15

Neg. luku = Piirin taloudellisuus on huonontunut

Pos. luku = Piirin taloudellisuus on parantunut

Talikon laskennassa on käytetty seuraavia litteroita:  
1610, 1710, 1720, 2110, 2120, 2210, 2310, 2420, 2510,  
3031, 3033, 3041, 3042, 3043, 3045, 3051, 3052, 3053, 3054

## KUNNOSSAPITOTÖIDEN YKSIKKÖHINTATASON VERTAILU V. 1985-89

Piiri	%				
	-85	-86	-87	-88	-89
U	-10.0	-12.5	-8.9	-8.6	-16.7
T	-12.3	-12.0	-16.6	-17.3	-10.1
H	17.4	14.9	13.8	12.4	11.5
Ky	2.1	10.3	9.7	10.0	5.6
M	9.5	8.7	10.8	5.2	2.6
PK	-1.1	-6.0	2.9	3.3	11.2
Ku	5.3	4.3	3.1	7.7	-3.2
KS	1.3	-10.0	-4.5	-10.1	-11.5
V	-2.5	-3.5	-0.7	-12.1	-3.5
KP	-11.8	-8.8	-5.7	0.3	8.5
O	-0.6	-1.7	2.9	7.9	13.1
Kn	0.0	9.9	7.9	11.2	8.1
L	-13.6	-6.4	-16.8	-6.8	-10.7

Neg. luku = Piirin hintataso on koko maata kalliimpi

Pos. luku = Piirin hintataso on koko maata halvempi

Talikon laskennassa on käytetty seuraavia litteroita:  
1610, 1710, 1720, 2110, 2120, 2210, 2310, 2420, 2510,  
3031, 3033, 3041, 3042, 3043, 3045, 3051, 3052, 3053, 3054

Lisätietoja antaa Lea Asplund/To puh. 2574





## PIIRIEN HYVÄKSYTYT TIENPIDON KUSTANNUSLASKELMAT

LÄHDE: PIIRIEN TAVOITTEET 1990 JA 1995 (27.12.1989)

	1988 TOT	1989 TMA	1990 TMAE	1991	1992	1993	1994	1995	Yht.
<b>Kaikki piirit</b>									
Tienpidon kustannukset	5070,6	5414,7	5383,3	5703,6	5977,6	6319,0	6541,2	6771,6	36696,4
Yleiskustannukset yhteensä	383,4	398,3	401,9	402,9	401,8	401,1	400,6	399,6	2407,8
<b>TIEH</b>									
Tienpidon kustannukset	..	217,6	237,2	243,1	249,6	250,2	248,7	247,3	1476,1
Yleiskustannukset yhteensä	0,0	154,4	171,1	167,9	166,5	165,0	163,6	162,1	996,2

<b>Tielaitos yhteensä</b>									
Tienpidon kustannukset	5070,6	5632,3	5620,5	5946,7	6227,2	6569,2	6789,9	7018,9	38172,5
Yleiskustannukset yhteensä	383,4	552,7	573,0	570,8	568,3	566,1	564,2	561,7	3404,0

Lisätietoja antaa Lauri Ali-Mattila/Hy puh. 2251

## KIRJALLISUUSLUETTELO

Yleiset tiet 1.1.1989

Tutkimuskeskus, (Yleiset tiet 1.1.1990 julkaistaan myöhemmin kesällä)

Liikenne- ja autokantaennuste 1989-2010

Tutkimuskeskus TVH 713432

Tietoja autokannan ja liikenteen kehityksestä Suomessa ja OECD-maissa

Tutkimuskeskus TVH 713421

Yleisillä teillä tapahtuneet liikenneonnettomuudet 1988

Tutkimuskeskus TVH 742634-88

Tieliikenneonnettomuudet eri nopeusrajoituksilla vuonna 1988

Tutkimuskeskus TVH 741828-88

Taajamien pääväylien liikenneturvallisuusselvitys

Tutkimuskeskus/Viatek Oy TVH 741866

KEHAR 2.0 käyttäjän käsikirja

Pääteiden kehittämisen arviointiohjelmisto versio 2.0

Tiehallitus/Kehittämiskeskus

VTT/Tie-liikennelaboratorio 1990

TIEL 703603

Liikenteellinen palvelutaso päätieverkolla vuosina 1988, 2000 ja 2010

Tutkimuskeskus TVH 713423

Tulevaisuuden näkymiä 1/1989

Taustatietoa tienpidon tulevaisuuden suunnittelijoille

Tutkimuskeskus

Tulevaisuuden näkymiä 2/1989

Taustatietoa tienpidon tulevaisuuden suunnittelijoille

Tutkimuskeskus

TVL:n tulevaisuuden tutkimusseminaari 26.4.1989

Tutkimuskeskus

Tulevaisuuden näkymiä 1/1990

Taustatietoa tienpidon tulevaisuuden suunnittelijoille

Tutkimuskeskus

Tienpidon tulevaisuus vuoden 2010 jälkeen

Seminaarissa 3.5.1990 pidetyt alustukset ja pääkohtia käytyistä keskusteluista

Tulevaisuuden näkymiä julkaisun erikoisnumero 2/1990

Tutkimuskeskus

Tielaitoksen rakennustoiminnan nykytilakuvaus

Tiehallitus/Tuotanto-osasto

Mitä maksaa?  
Tienpitotoimenpiteiden kustannuksia vuonna 1990  
Tutkimuskeskus

Tieliikenteen ajokustannukset 1990  
Tutkimuskeskus

Highway Investment Programming System  
User's Manual  
Prepared for Roads and Waterways Administration  
and Viatek OY  
by Cambridge Systematics, Inc.  
10 March, 1989

Ylläpitoinvestointien valinta ja ajoitus  
Järjestelmän lähtötietojen yhteenveto:  
Tien tilan kuvaus, kuntoluokat ja siirtotodennäköisyydet tien tilan muutoksille  
Viatek OY 30.11.1987

Öljysorapäälysteiden kuntoluokitus  
TVH 743920

Tieverkon ylläpidon ohjausjärjestelmä  
Lähtötietojen yhteenveto Luonnos  
TVH/Tk/Viatek Oy kesäkuu 1989

HANKE PMS SYSTEEMIKUVAUS  
TVH/ Kunnossapitotoimisto  
Insinööri-toimisto LTT Oy, 20.5.1988

Vaasan piirin AB-päälystettyjen teiden toimenpideselvitys v. 1988-2000  
Insinööri-toimisto LTT Oy, 1987

Hämeen piirin päälystettyjen teiden rakenteellinen toimenpideselvitys v1988-2000  
Insinööri-toimisto LTT Oy, 1987

Tietokoneavusteinen päälystevaurioiden inventointi  
Raportti laitteiston ja ohjelmiston maastokokeista  
CREATEC, joulukuu 1988

Piiritason PMS-järjestelmään liittyvät kuntomittaukset  
Juha Seppälä, helmikuu 1989

Päälystevaurioiden inventointiohje  
Insinööri-toimisto LTT OY, 1989  
TVH 743957

Hanke PMS  
Käyttöohje PMS 88 - v 1.0  
TVH/LTT Oy, 1988  
TVH 743959