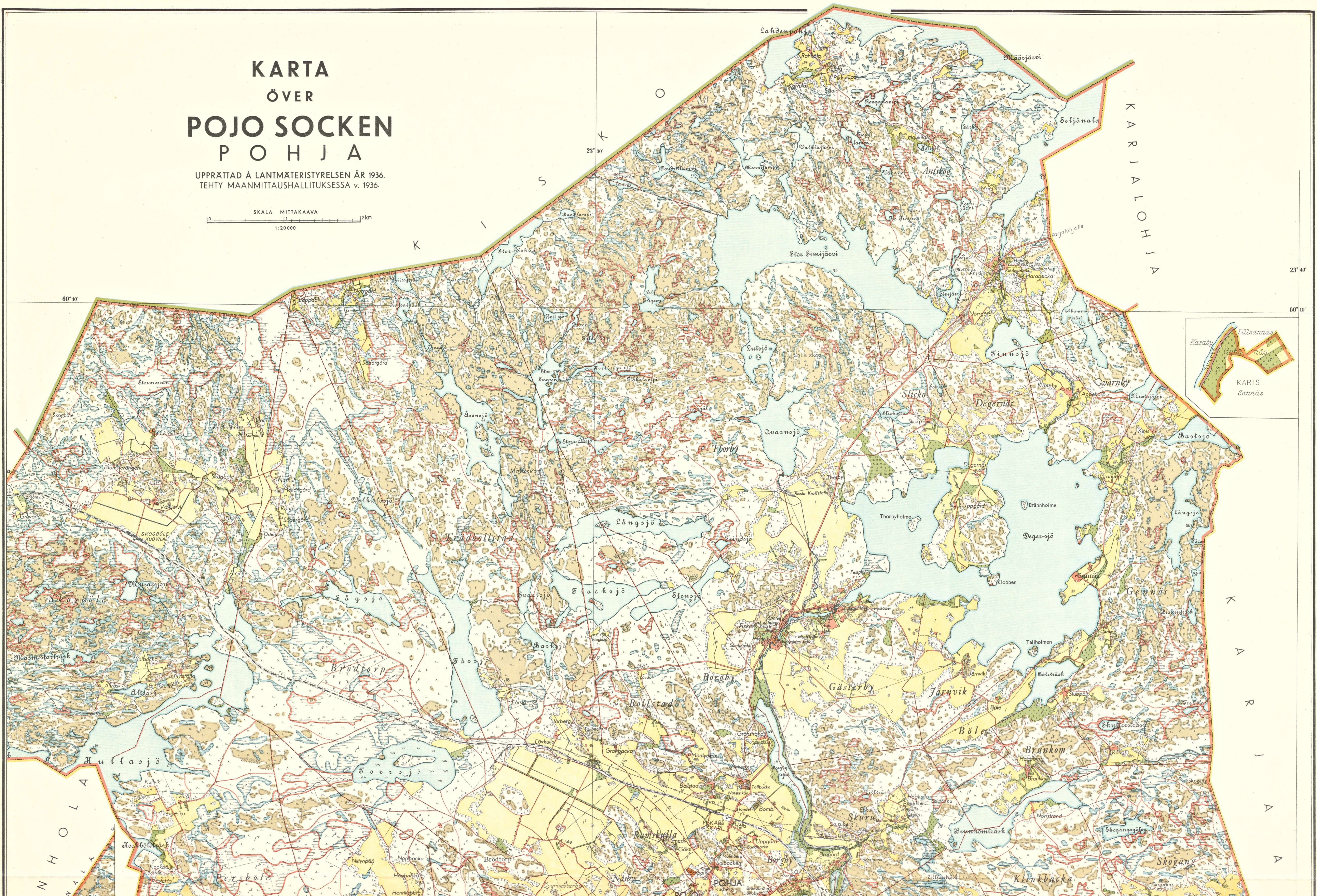
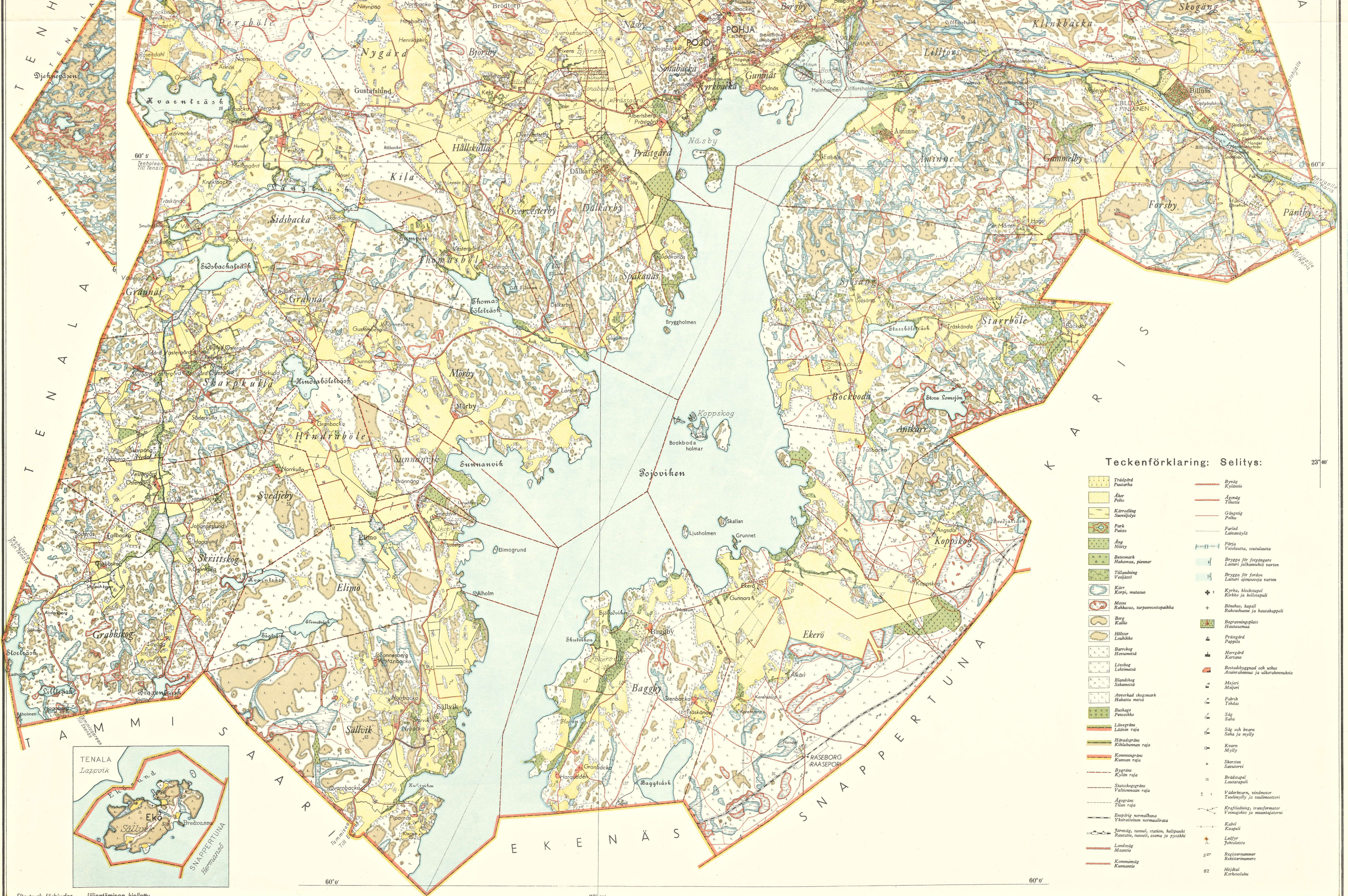


KARTA ÖVER POJO SOCKEN P O H J A

UPPRÄTTAD Å LANTMATERISTYRELSEN ÅR 1936.
TEHTY MAANMITTAUSHALLITUKSESSA v. 1936.

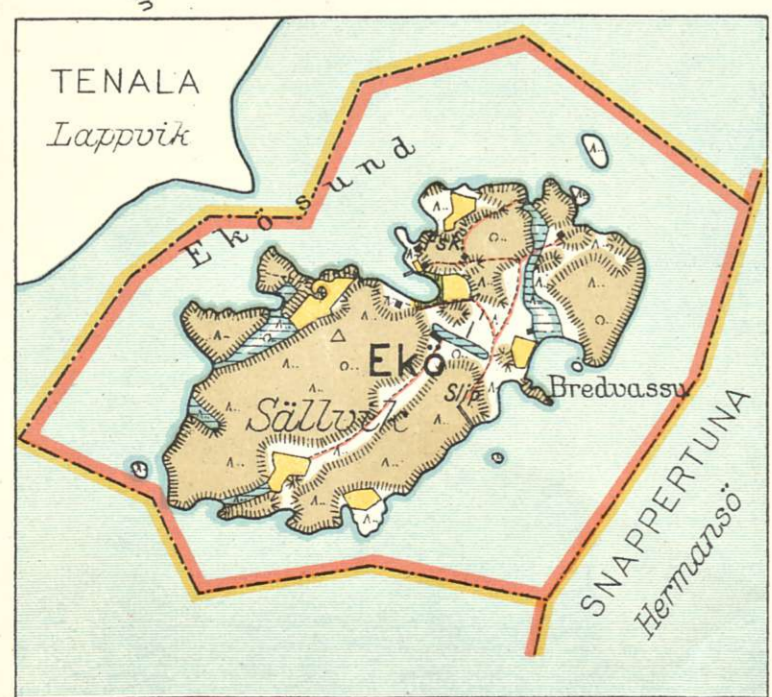
SKALA MITTAKAAVA
1:20000





Teckenförklaring: Selitys:

- | | | | |
|--|--------------------------------------|--|----------------------------------|
| | Trädgård | | Byväg |
| | Pastoralia | | Kylänre |
| | Aker | | Ängväg |
| | Peltö | | Tilustie |
| | Kärrodling | | Gängstig |
| | Suoviläys | | Polkku |
| | Park | | Farled |
| | Puisto | | Laitoväylä |
| | Äng | | Färja |
| | Niirty | | Vetolaatta, suutalatta |
| | Betesmark | | Brygga för fästingare |
| | Hakamaa, piennar | | Laituri jalkamäski varten |
| | Tilländning | | Brygga för fordon |
| | Vejästä | | Laituri ajoneuvoja varten |
| | Kär | | Kyrha, klokkatapel |
| | Korpi, mutasuo | | Kirkko ja kellotapeli |
| | Masse | | Böhus, kapell |
| | Rakkaus, turpeestopaikka | | Rukoushuone ja hautakappeli |
| | Berg | | Begravningsplats |
| | Kallio | | Hautausmaa |
| | Hölder | | Prättgård |
| | Louhikko | | Pappila |
| | Barrskog | | Härrgård |
| | Havometsä | | Kartano |
| | Lövskog | | Bastadbyggnad och uthus |
| | Lehtimetsä | | Asuinrakennus ja ulkorakennuksia |
| | Blandskog | | Mejeri |
| | Sekametsä | | Fabrik |
| | Atervård skogsmark | | Tehdas |
| | Hakattu metsä | | Såg |
| | Buskage | | Saha |
| | Pensakko | | Såg och kvarn |
| | Länegräns | | Saha ja mylly |
| | Länens grän | | Kvarn |
| | Kötkommunens grän | | Mylly |
| | Kötkommunens grän | | Skarsten |
| | Bygräns | | Savutorni |
| | Kylän grän | | Brändstapel |
| | Statskogens grän | | Laitustapeli |
| | Valtiomaan grän | | Väderkvarn, vindmotor |
| | Ängens grän | | Tuulimylly ja tuulimotori |
| | Tilän grän | | Kraftledning, transformator |
| | Enspårig normalbana | | Voimajohto ja muuntajatorni |
| | Yhdistetyn normaalin rata | | Kabel |
| | Järnväg, tunnel, station, haltupunkt | | Kaupeli |
| | Rautatie, tunneli, asema ja pysäkki | | Ledtyt |
| | Landsväg | | Jokitoite |
| | Maantie | | 527 |
| | Kommunsväg | | Registernummer |
| | Kunnantie | | 82 |
| | | | Höjtidal |
| | | | Korkeusluhu |



Eftertryck förbjudes. Jäljentäminen kielletty.